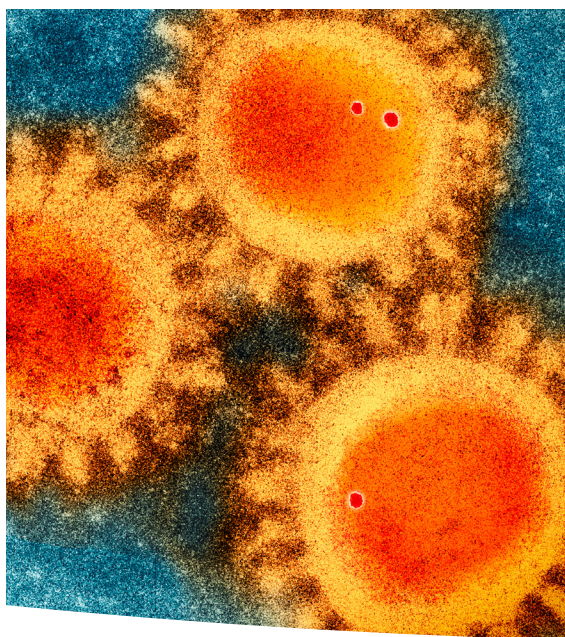


Gabinetes Logic® Vue Clase II





Contenido

¿Por qué Logic Vue?	3	Información para pedidos y accesorios	9
Gabinets En un vistazo		Dimensiones	10
Pasos para seleccionar un gabinete de bioseguridad	4	Especificaciones	11
Líneas de productos de gabinetes de bioseguridad	5		
Características y beneficios	6-8		

Apuesta a lo grande en bioseguridad.

Seguridad. La contención de Clase II que cumple con el estándar 49 de NSF para la protección del personal y del producto, además la construcción robusta garantiza que Logic Vue lo mantiene seguro mientras automatiza la investigación.

Conveniencia. Siendo un 65 % más grande que un BSC estándar, Logic Vue es compatible con una variedad de instrumentos automatizados. La accesibilidad y la visibilidad desde múltiples lados permiten una operación y observación sin esfuerzo.

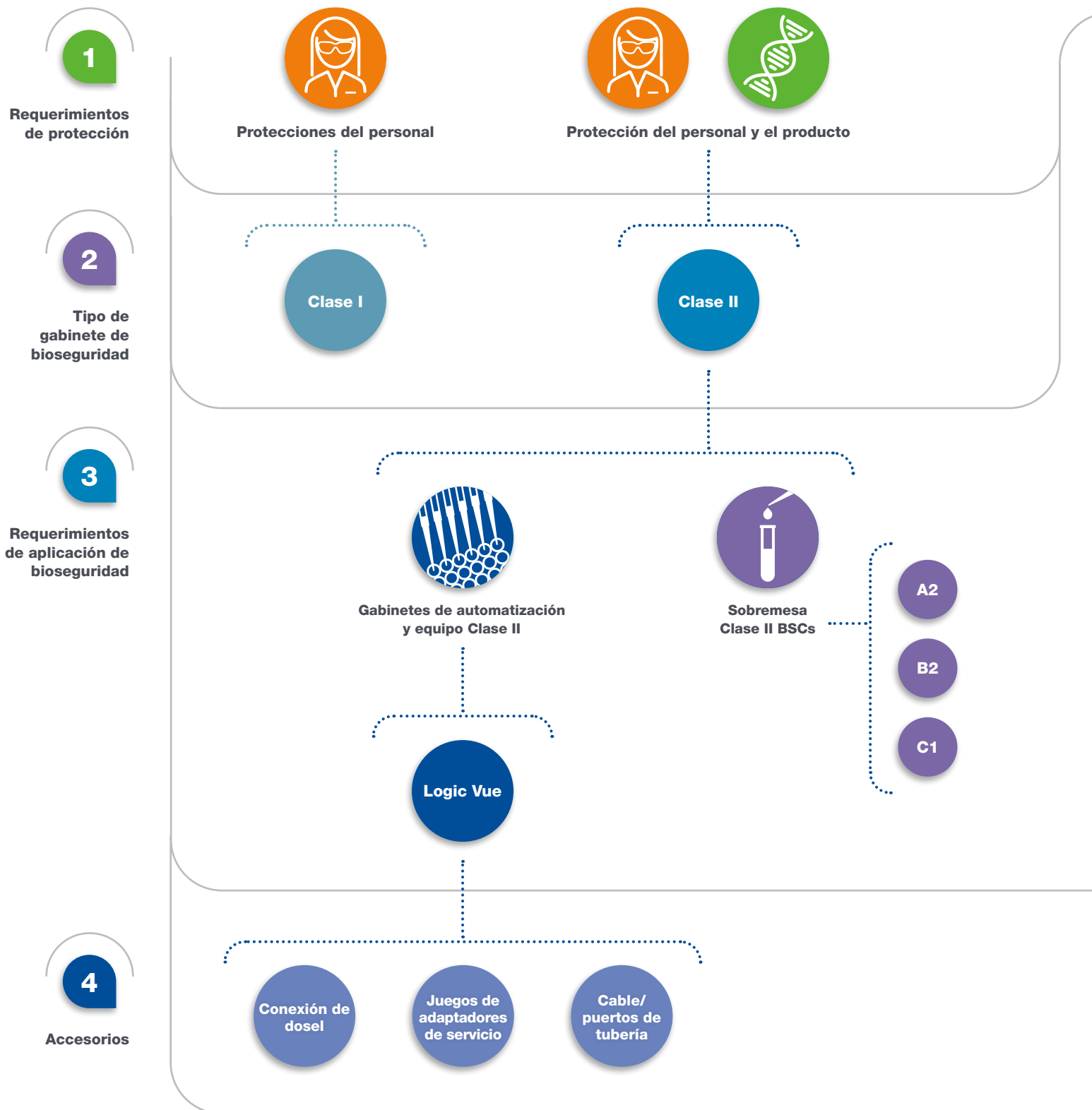
Inteligencia. MyLogic™ OS es fácil de utilizar e incluye sistemas inteligentes como la tecnología CAP™, que monitorea y ajusta automática y continuamente los flujos de aire del sistema para una máxima seguridad. La conectividad intuitiva se comunica directamente con los instrumentos automatizados y suspende el trabajo cuando las condiciones son inseguras.

No cambie la seguridad por la conveniencia. escoja ambas.



Gabinetes y gabinetes de bioseguridad de Labconco

Pasos para seleccionar un gabinete de bioseguridad



Gabinetes y gabinetes de bioseguridad de Labconco

Productos Clase II Logic® y Axiom®

Gabinetes de bioseguridad Clase II grandes



Logic Vue



Gabinetes de bioseguridad Clase II



Logic+ tipo A2



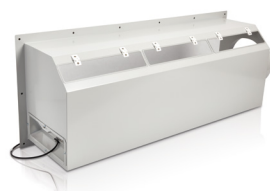
Logic+ tipo B2



Accesorios Logic Vue



Juegos de adaptadores de servicio



Conexión de dosel



Cable/puertos de tubería

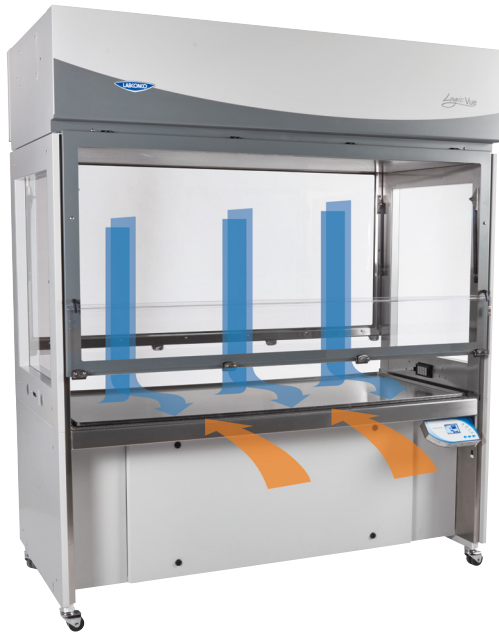


Axiom tipo C1



Gabinetes Logic® Vue Clase II

Características



El gabinete Logic Vue Clase II brinda protección al personal y al producto:

- Cumple con el estándar 49 de NSF/ANSI para protección del personal y del producto
- Aire laminar ISO 5 o mejor (99,99 % eficiente a 0,3 micrones)
- Constant Airflow Profile™ los ventiladores autoajustables contienen peligros biológicos mientras mantienen condiciones asépticas dentro del gabinete.

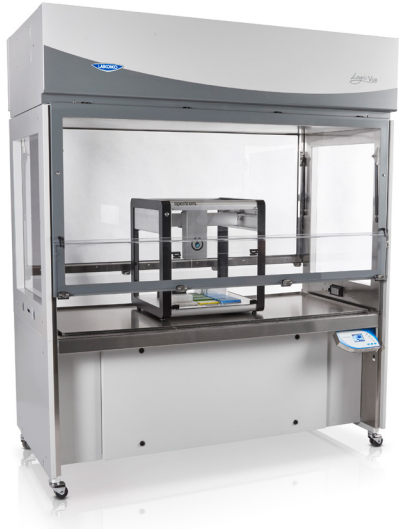


Conveniencia para la instrumentación

- Excelente visibilidad desde todos los lados del gabinete
- La gran altura interior de 42,2 pulg. (107,2 cm) brinda un espacio amplio para instrumentos altos
- Interior profundo de 34,7 pulg. (88,1 cm)
- La espaciosa profundidad del área de trabajo interior de 31 pulg. (78,8 cm) brinda espacio para una variedad de instrumentos
- Las ventanillas dobles que se pueden abrir completamente brindan un fácil acceso al interior. Trabaje desde el frente y cargue o coloque el equipo de servicio desde cualquier lado.

Gabinetes Logic® Vue Clase II

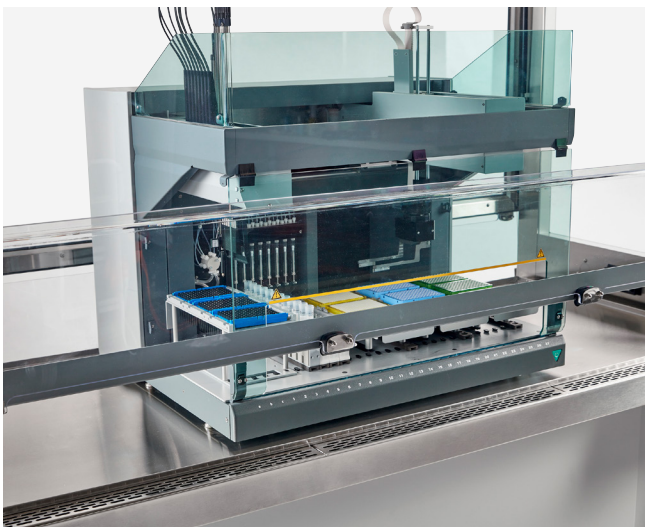
Características



El **diseño conveniente** brinda acceso frontal y lateral sin restricciones a toda el área de trabajo durante la operación. Un agujero ergonómico para las rodillas proporciona comodidad mientras está sentado.



El **MyLogic™ OS** comunica intuitivamente actualizaciones de estado importantes, como alertas y vida útil restante del filtro. Un bloqueo de seguridad inteligente detiene los instrumentos automatizados cuando las condiciones de funcionamiento no son seguras.



La **superficie de trabajo sólida** con la bandeja SpillStopper incluida soporta equipos de hasta 250,0 lb (113,4 kg) por cada dos pies (61,0 cm).



Los **múltiples agujeros de paso** permiten el paso seguro de cables, cordones, accesorios de servicio, sistemas de gestión de aerosoles, enfriadores y más.

Gabinetes Logic® Vue Clase II

Características y beneficios



Diseñados para la instrumentación

Incluyendo manipuladores de líquido, clasificadores de células y más.

Cumple los requisitos de NSF/ANSI 49

para protección del personal y del producto.

Diseño ergonómico

El diseño ergonómico permite la configuración para posiciones de pie o sentado con espacio para las rodillas incorporado.

Los filtros de suministro y escape HEPA

tienen una eficiencia mínima del 99,99 % (a 0,3 micrones) y proporcionan aire ISO 5 o mejor.

La Tecnología CAP™

monitorea y ajusta continuamente el flujo de aire para mantener seguros a los usuarios.

Ventanillas dobles completamente abiertas

que brindan fácil acceso para la carga y mantenimiento del equipo.

La abertura de la ventanilla frontal

brinda acceso sin obstrucciones a toda la superficie de trabajo durante la operación.

Interior de acero inoxidable

Construcción tipo 304 con superficie de trabajo reforzada para una fácil descontaminación.

Diseño versátil

Máxima visibilidad, agujeros de paso, puertas de acceso y compatible con el brazo de monitor y teclado.

Se envía completamente ensamblado

Instalación simplificada con un diseño modular para pasar por puertas estándar.

Centro de información de MyLogic™ OS



Pantalla LCD

Visualiza claramente las condiciones del gabinete en ocho idiomas.

Indicador de vida del filtro

Muestra con precisión la vida útil restante del filtro HEPA. Alerta a los usuarios al 20 % y 10 % antes de emitir una alarma al 0 %.

Estado del ventilador

Muestra cuando los ventiladores están encendidos, en modo de flujo reducido o apagados.

Alertas y alarmas

Las señales visuales y audibles notifican a los usuarios sobre las condiciones inseguras del gabinete.

Bloqueo de seguridad

La conexión opcional suspende/detiene el equipo de automatización cuando se abre la ventanilla.


Conectividad de datos

Exporta información del sistema a través de USB o relés de contacto seco para monitoreo remoto.

Gabinetes Logic® Vue Clase II

Información para pedidos y accesorios

Configurador de número de catálogo Utilice esta clave para configurar el número de catálogo: de siete dígitos.

<h3>3300</h3>	  
<p>Seleccione el ANCHO de su gabinete. Este es el quinto dígito de su número de catálogo.</p> <p>4 = 4 pies 6 = 6 pies</p> <p>Seleccione la CONFIGURACIÓN DE ENVÍO de su gabinete. Este es el sexto dígito de su número de catálogo.</p> <p>0 = estándar 1 = empaque internacional*</p>	<p>Seleccione la CONFIGURACIÓN ELÉCTRICA de su gabinete. Este es el séptimo dígito de su número de catálogo.</p> <p>0 = 115 V, 50/60 Hz, 30 amperios</p> <p>1 = 230 V, 50/60 Hz, 20 amperios</p>

Todos los modelos requieren (no se incluyen):

- Circuito eléctrico dedicado

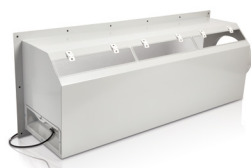
*Requiere contenedor de cabina alta.

Datos de embarque

Modelo	Ancho de embarque	Profundidad de embarque	Altura de embarque	Peso de embarque
4 pies	67,5 pulg. (171,5 cm)	51,0 pulg. (129,5 cm)	104,0 pulg. (264,2 cm)	956 lb (434 kg)
6 pies	91,5 pulg. (232,4 cm)	51,0 pulg. (129,5 cm)	104,0 pulg. (264,2 cm)	1275 lb (578 kg)

Nota: La altura internacional de empaque es de 101,0 pulg. (256,5 cm)

Accesorios



Para el dedal de escape del Logic Vue. El dosel mantiene una conexión de presión negativa para contener los gases de escape. Detecta un escape insuficiente en menos de un segundo y envía una señal a MyLogic OS para mostrar una alarma. Agrega 11,8 pulg. (30,0 cm)

a la profundidad total. Acero con recubrimiento en polvo. El diámetro interno del collar es 12 pulg. (30,5 cm) Se requiere conexión de gases de escape. **Se recomienda amortiguador de escape y se requiere escape remoto (no incluido). Se requiere instalación.** El peso de embarque es 80 lb. (36 kg)

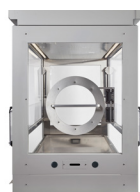
3347811: conexión de dosel de Logic Vue de 4 pies.

Requiere hasta 1452 CFM a up to 0,35 pulg. w.g.

3347813: conexión de dosel de Logic Vue de 6 pies.

Requiere hasta 1953 CFM a up to 0,35 pulg. w.g.

3349700: cable de bloqueo de seguridad. Proporciona una interfaz entre Logic Vue y los dispositivos de automatización que emplean un bloqueo de seguridad. Al abrir la ventanilla del Logic Vue, se activa el bloqueo, lo que envía una señal inmediatamente a un dispositivo para que se pause o se detenga. El peso de embarque es 3,0 lb. (1,4 kg)



Puertos de acceso grandes

Brindan acceso extra a través de las ventanillas o ventanas laterales. Hasta dos por Logic Vue. Instalación de fábrica únicamente. Comuníquese con Labconco para obtener información adicional.



3339000: monitor y brazo de teclado de Logic Vue

Se coloca al lado izquierdo del Logic Vue. Los montajes VESA soportan monitores de hasta 18 lb. **Es necesario instalarlas.** El peso de embarque es 23 lb. (10 kg)

3349800: juego de sensor de flujo de aire. Muestra las velocidades de flujo de entrada y de flujo descendente en la pantalla de MyLogic OS. Incluye sensor, arnés de cableado y tornillería. **Requiere instalación y calibración del certificador.** El peso de embarque es 3,0 lb. (1,4 kg)



Agujeros de paso de tubos grandes

Para el paso de tuberías grandes a través de las paredes laterales del Logic Vue para equipos externos como sistemas de manejo de aerosoles o enfriadores. Construidos con acero

inoxidable 304 de calibre 16. Agrega 1,8 pulg. (4,6 cm) al ancho total. **Es necesario instalarlas.** El peso de embarque es 3,0 lb. (1,4 kg)

3349200: agujeros de paso de tubos grandes, 3/4 pulg., diámetro externo de 0,75 pulg. (1,91 cm).

3349201: agujeros de paso de tubos grandes, 1 1/4 pulg., diámetro externo de 1,25 pulg. (3,18 cm).

3768906: prefiltro de repuesto. Extiende la vida del filtro HEPA suministrado. El peso de embarque es 3,0 lb. (1,4 kg)

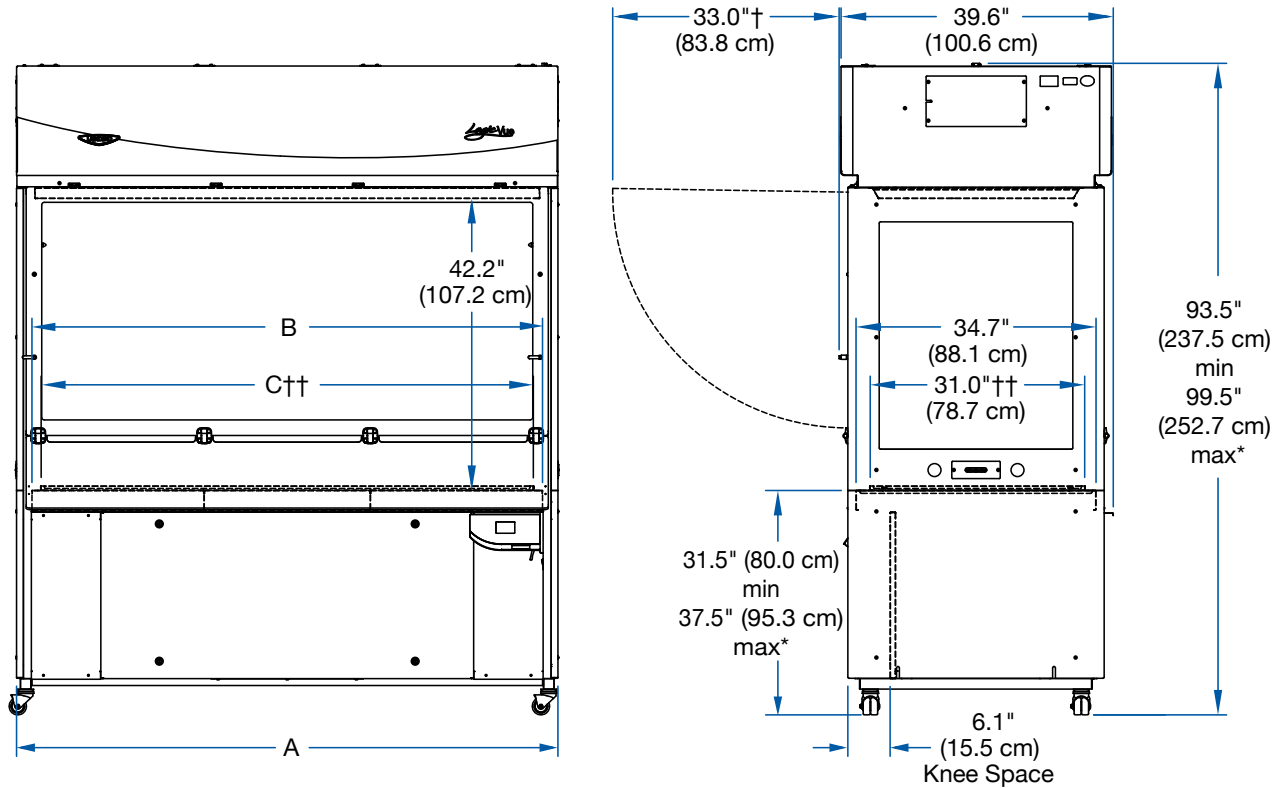


3747500: juego de adaptadores de servicio.

Incluye punta de manguera dentada con válvula de bola, manija de control de un cuarto de vuelta y tornillería. **Requiere instalación.**

Gabinetes Logic® Vue Clase II

Dimensiones



PARTE DELANTERA

PARTE LATERAL

Modelo	Ancho total (A)	Ancho interior máximo (B)	Ancho del área de trabajo (C)
4 pies	54,2 pulg. (137,7 cm)	49,8 pulg. (126,5 cm)	47,2 pulg. (119,9 cm)
6 pies	78,2 pulg. (198,6 cm)	73,8 pulg. (187,5 cm)	71,2 pulg. (180,8 cm)

*Ajustable en incrementos de 1 pulg. (2,5 cm)

†Espacio de giro para la ventanilla delantera. Lo mismo para la ventanilla trasera.

††La base de la instrumentación no puede exceder estas dimensiones. Las dimensiones interiores máximas son 34,7 pulg. (88,1 cm) de profundidad x ancho del área de trabajo (C).

NOTA: El Logic Vue se puede reducir en tamaño a 77,5 pulg. (196,9 cm) de alto x 35,0 pulg. (88,9 cm) de profundidad para pasar a través de puertas pequeñas. Se requiere algo de desensamblaje.

Gabinetes Logic® Vue Clase II

Especificaciones

Todos los modelos tienen:

- Diseño de presión negativa intrínsecamente seguro de un solo paso
- Ventanillas frontal y lateral y ventanas laterales de apertura total fabricadas con policarbonato duradero
- * Abertura inferior en la ventanilla frontal de 8,0 pulg. (20,3 cm) con acceso sin restricciones a toda el área de trabajo.
- Aire unidireccional ISO clase 5/grado A o mejor
- Los filtros HEPA de suministro y escape son 99,99 % eficientes o más en partículas de 0,3 micrones o más grandes
- Los filtros HEPA individuales son 100 % escaneables
- El prefiltro estándar extiende la vida útil del filtro HEPA de suministro
- Espaciosa área de trabajo de 42,2 pulg. de altura x 31,0 pulg. de profundidad (107,2 x 78,7 cm)
- Altura de carga de 42,2 pulg. (107,2 cm)
- * El MyLogic™ OS se muestra en una pantalla LCD a color con controles ajustables de ángulo y panel táctil
- * El paquete Smart-Start™ automatiza el ventilador y las funciones de luz para el encendido y apagado
- Motores comunicados electrónicamente (ECM) energéticamente eficientes
- * Sistema de monitoreo de flujo de aire seguro Constant Airflow Profile (CAP)
- Bloqueo de seguridad electrónico
- * La superficie de trabajo robusta de varias piezas acomoda equipos de hasta 250,0 lb. (113,4 kg) por cada 2 pies (60,1 cm)
- Interior de acero inoxidable 304
- Exterior epóxico químicamente resistente de acero recubierto con barniz granulado
- * Bandeja de la superficie de trabajo SpillStopper
- * Agujero para rodillas profundo y ergonómico
- * Altura de superficie de trabajo ajustable de 31,5 a 37,5 pulg. (80,0 a 95,3 cm) en incrementos de 1 pulg. (2,5 cm)
- * Monitoreo remoto a través de USB estándar y relés de contacto seco
- * Las luces LED iluminan la superficie de trabajo para una visibilidad máxima de 133 lúmenes por pie cuadrado (1432 lux)
- * Puerto de bloqueo de seguridad para equipo automatizado
- * 16 puertos estándar de paso de cables
- * 2 provisiones de accesorios de servicio por pared lateral
- * 2 provisiones de paso grandes por pared lateral

- * Punto de enganche de brazo Ergotron® para computadora/multimedia
- * Cuatro ruedas de transporte y cuatro patas niveladoras sísmicas
- Se reduce a 77,5 pulg. de alto x 35,0 pulg. de ancho (196,9 x 88,9 cm) para pasar a través de puertas pequeñas
- * Se envía totalmente armado y requiere mínima instalación
- Un año de garantía en piezas y mano de obra

Conformidad de normas y regulaciones:

- Cumple o excede el estándar 49 NSF/ANSI para protección del personal y del producto
- Marca CE (modelos de 230 V)
- Estándar UL 61010-1
- CAN/CSA 22.2 N.º 61010-1
- Cumple con las normas ADA

Las opciones incluyen:

- Configuraciones eléctricas de 115 V o 230 V
- Configuración empaque internacional
- Puertos de acceso grandes instalados en fábrica

Todos los modelos requieren (no se incluyen):

- Circuito eléctrico cableado dedicado (seleccione según el modelo)
- 100 a 115 V, 50/60 Hz: Circuito de 30 amperios
- 208 a 230 V, 50/60 Hz: Circuito de 20 amperios

Accesorios opcionales:

- Juego de conexión de dosel
- Brazo para monitor y teclado
- Agujeros de paso de tubos grandes (hasta 2 por lado)
- Accesorios de servicio (hasta 2 por lado)
- Sensor de flujo de aire
- Cable de bloqueo de seguridad

* Característica exclusiva de Labconco.

**Visite labconco.com para solicitar información
acerca de todos los productos Labconco.**

LABCONCO CORPORATION

8811 Prospect Avenue
Kansas City, MO 64132 (EE. UU.)

(800) 821-5525 | (816) 333-8811

labconco.com

©2023 LABCONCO CORPORATION

Impreso en los EE. UU.

El diseño de los productos puede cambiar sin previo aviso.

2-32-SP
2/15/23

