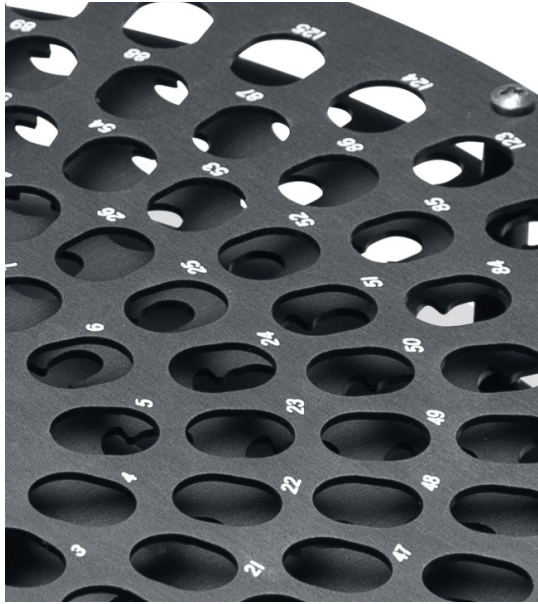


Concentradores al vacío centrífugos y trampas frías **CentriVap**[®]





Contenido

¿Por qué Labconco?	3	Concentradores al vacío Complete	18
Generalidades de los concentradores al vacío centrífugos		Sistemas móviles	20
Pasos para seleccionar un concentrador o evaporador al vacío	4	Sistemas concentradores	22
Líneas de productos de CentriVap®	5	Accesorios	24
Concentradores al vacío micro IR	6	Régimen de evaporación	29
Concentradores al vacío de sobremesa	8	Especificaciones	
Concentradores al vacío refrigerados	10	Concentradores al vacío micro IR CentriVap®	32
Concentradores al vacío resistentes a los ácidos	12	Concentradores al vacío de sobremesa CentriVap®	33
Trampas frías	14	Concentradores al vacío refrigerados CentriVap®	34
Concentradores al vacío para DNA	16	Concentradores al vacío resistentes a los ácidos CentriVap®	35
		Trampas frías CentriVap®	36
		Concentradores al vacío para DNA CentriVap®	37
		Concentradores al vacío CentriVap® Complete	38
		Sistemas móviles CentriVap®	39

Empiece con el final en mente.

La medición científica es tan buena como la preparación de la muestra que la precede. Sí, esto consume mucho tiempo, pero todos sabemos que la preparación de las muestras es el paso más importante en el análisis científico. ¿Por qué arriesgarse?

Con la línea CentriVap® de Labconco, puede garantizar un alto nivel de procesamiento de muestras de manera eficiente.

Biológicos o no biológicos, de bajo o de alto volumen, nuestros concentradores garantizan una producción eficiente de múltiples muestras pequeñas sin comprometer la integridad.

Elija uno de nuestros siete diferentes modelos de concentradores CentriVap como equipo compacto de sobremesa, o genere un sistema de laboratorio combinándolos con una trampa fría CentriVap para brindar protección contra los efectos corrosivos de vapores y humos.

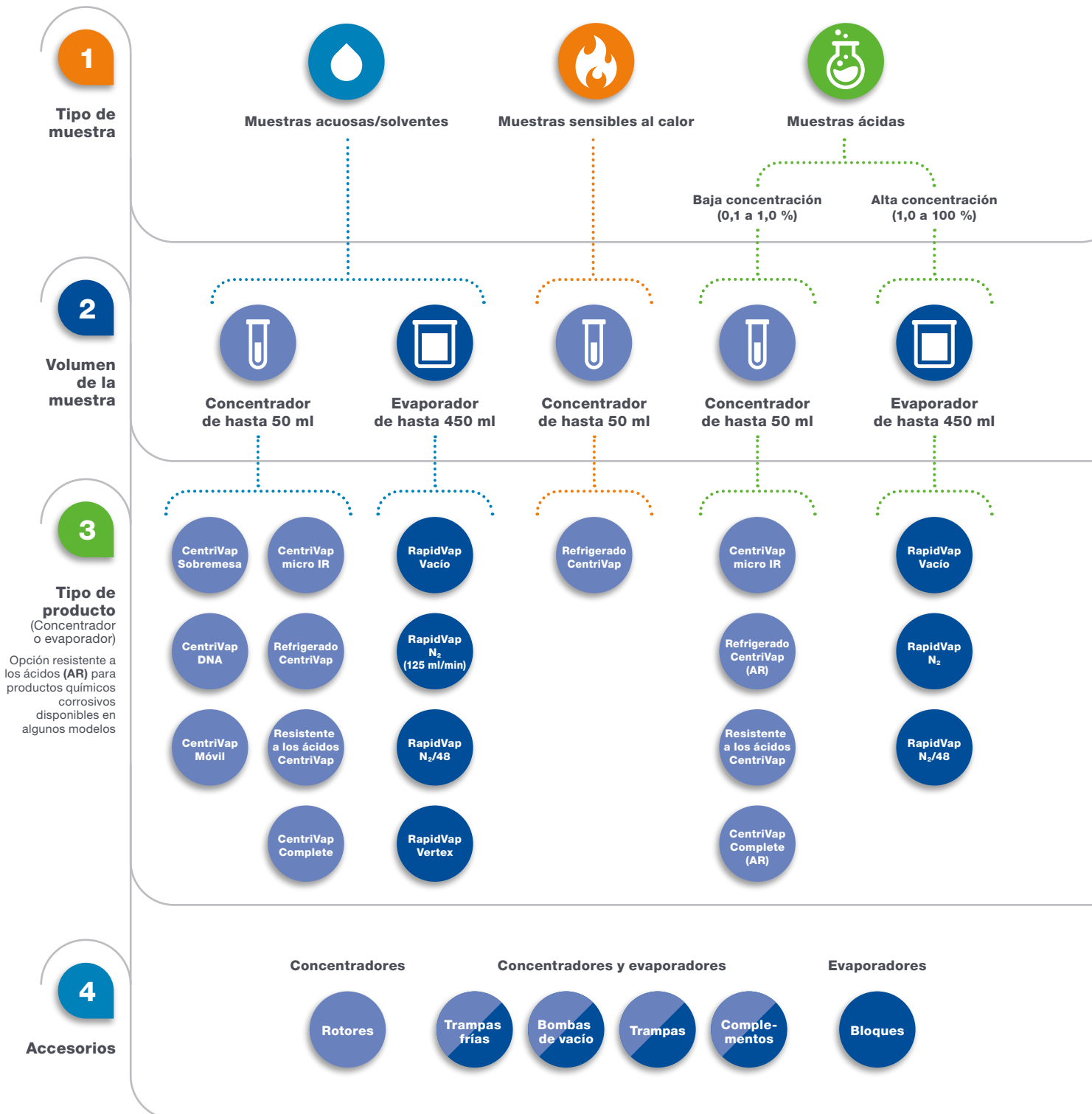
Calidad a la entrada. Calidad a la salida. Labconco le cubre la espalda.

The Labconco logo consists of the word "LABCONCO" in a bold, white, sans-serif font, with a registered trademark symbol (®) to the right. The text is centered within a dark blue, horizontally-oriented oval shape that has a slight gradient and a shadow effect, making it stand out against the white background of the page.

LABCONCO®

Concentradores al vacío **CentriVap**[®]

Pasos para seleccionar un concentrador o evaporador por vacío



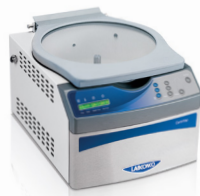
Concentradores al vacío **CentriVap**[®]

Líneas de productos CentriVap[®] y RapidVap[®]

Concentradores al vacío centrífugos CentriVap



micro IR



Sobremesa



DNA



Resistente a los ácidos



Refrigerado



AR



Complete



AR



Móvil



Sistemas de evaporación RapidVap



Vertex



Vacío



N₂



125 ml/min



N₂/48



Accesorios



Rotores



Trampas frías



Bombas de vacío



Trampas



Complementos



Bloques

Concentradores al vacío micro IR **CentriVap**[®]

Características y ventajas



El diseño más pequeño disponible

Adecuado para espacios y presupuestos reducidos. Pesa solo 20 libras.

Todo en uno

Simplemente conéctelo. Está listo para usar.

Ideal para cargas pequeñas de muestras

Perfecto para DNA y procesamiento de cargas pequeñas de muestras en biología molecular, genómica, genética, proteómica, biología celular y laboratorios de descubrimiento de fármacos.

Cámara recubierta con PTFE*

Resiste la corrosión, aumenta la durabilidad.

Tapa de vidrio emisora de rayos infrarrojos

Añade calor a la cámara para acelerar la evaporación, y ayuda a evitar la condensación que puede contribuir a la contaminación cruzada de la muestra. El vidrio resiste la acción abrasiva de algunos productos químicos.

Rotor de aluminio recubierto con PTFE

Tiene capacidad para 24 tubos de microcentrifugado de 1,5 ml. Hay rotores auxiliares opcionales disponibles.

Medidor de vacío

El medidor de vacío analógico incorporado montado en la parte delantera indica la función de la bomba.

Luz estroboscópica micro IR CentriZap™

Permite a los usuarios iluminar la cámara para ver fácilmente las muestras mientras el rotor está girando. Las muestras parecen estar estáticas. No es necesario detener el rotor y levantar la tapa para revisar la seguridad de la muestra.

Bomba de diafragma incorporada recubierta con PTFE

La bomba, resistente a la corrosión, alcanza el vacío límite de 160 mBar y una capacidad de bombeo de 5,5 l/min. La bomba, que no usa aceite, es de bajo mantenimiento.

Garantía total de un año

Evaporación rápida Usando el rotor 7548500, 24 muestras de 1 ml cada una en tubos de microcentrifugado de 1,5 ml, y la función de calor de la tapa IR, se lograron tiempos mínimos para la evaporación.

Solvente	Temperatura	Tiempo de secado
Acetonitrilo	45 °C	61 minutos
Metanol	65 °C	32 minutos
Agua	60 °C	145 minutos
Isopropanol	60 °C	30 minutos
Etanol	60 °C	39 minutos

*Politetrafluoroetileno



Concentradores al vacío micro IR **CentriVap®**

Información para pedidos



- Procesamiento de cargas pequeñas de muestras
- Espacio de cabina limitado
- Portátil

Número de catálogo	Requisitos eléctricos	Tipo de receptáculo y enchufe	Dimensiones totales (ancho x profundidad x alto)	Peso de embarque
7701020	115 V, 60 Hz, 2 A	☺⚡ Norteamérica, 115 V, 15 A	8,8 pulg x 12,9 pulg x 8,9 pulg	22 lb (10 kg)
7701030	230 V, 50/60 Hz, 1 A	☺⚡ Schuko	8,8 pulg x 12,9 pulg x 8,9 pulg	22 lb (10 kg)
7701035	230 V, 50/60 Hz, 1 A	☺⚡ Británico (Reino Unido)	8,8 pulg x 12,9 pulg x 8,9 pulg	22 lb (10 kg)
7701037	230 V, 50/60 Hz, 1 A	☺⚡ China/Australia	8,8 pulg x 12,9 pulg x 8,9 pulg	22 lb (10 kg)

Todos los modelos requieren (no se incluyen):

- Tubos de muestras. Comuníquese con su distribuidor de suministros de laboratorio.

Accesorios opcionales

Rotores de aluminio recubiertos con PTFE.

Mantiene los tubos en un ángulo para aumentar al máximo el área de la superficie. Fácilmente intercambiable. El rotor 7548500 está incluido en cada micro IR CentriVap. Los contenedores de muestras no están incluidos. El peso de embarque es 1,0 lb (0,5 kg)

Número de catálogo	Capacidad del tubo	Volumen del tubo*	Descripción del tubo
7548400	24	0,5 ml	Tubos de microcentrifugado de 0,5 ml
7548500	24	1,5 ml	Tubos de microcentrifugado de 1,5 ml
7548600	16	10 ml	tubos de muestras, 18 mm de diámetro x 65 mm de alto
		5 ml	Tubos de microcentrifugado de 5 ml
7548700	12	15 ml	tubos de muestras, 20 mm de diámetro x 70 mm de alto
7548800	8	25 ml	tubos de muestras, 28 mm de diámetro x 70 mm de alto

*Los tubos no deben llenarse más de 1/3 a 1/2 del volumen del tubo para evitar la pérdida de muestra durante la rotación.



7548400



7548500



7548600



7548700



7548800

Concentradores al vacío de sobremesa **CentriVap®**

Características y ventajas



Concentra muestras rápidamente

Utiliza fuerza centrífuga, vacío y calor.

Los tiempos de calor y de proceso se establecen por separado

De 1 a 999 minutos cada uno. El calor puede programarse para que se apague antes que el proceso para proteger las muestras sensibles al calor contra la exposición excesiva al calor después de que el solvente se haya evaporado. Una vez que el tiempo de proceso establecido por el usuario ha expirado, todas las funciones se suspenden.

La cámara de gran tamaño contiene hasta 148 muestras para un máximo nivel de procesamiento

La cámara de 12 pulg de diámetro permite usar una amplia variedad de rotores. El rotor de placa de microtiter de 6 posiciones soporta seis placas estándar de 96 cavidades o tres placas de cavidades profundas.

Almacena 9 programas establecidos por el usuario

Los parámetros de temperatura, tiempo de calor y tiempo de proceso pueden ajustarse fácilmente pulsando unos pocos botones. El usuario también puede cambiar la temperatura y los tiempos mientras el programa se está ejecutando.

Arranque Quick-Start™ de un solo botón

Arranca el rotor, el calentador, los temporizadores y la bomba de vacío simultáneamente.

Sistema Quick-Stop™

Una vez que el tiempo de proceso expira o cuando se pulsa el botón RUN/STOP (procesar/parar), la bomba de vacío se detiene en cuestión de segundos, la válvula se abre para dirigir el aire hacia la cámara y el rotor se detiene.

Garantía total de un año



Programa

La pantalla LCD muestra los programas 1 a 9, y R (Run) para procesar.

Opción de aumento de calor

La pantalla LCD muestra Y cuando el aumento de calor está seleccionado y N cuando no está seleccionado.

Botones del Quick-Start™

Inicia el programa de usuario 1, 2 o 3 con solo pulsar un botón.

Botón de precalentamiento

Se pulsa para encender el calefactor y precalentar la cámara antes de cargar las muestras.

Concentradores al vacío de sobremesa **CentriVap®**

Información para pedidos



- Procesamiento de cargas moderadas a altas de muestras
- Tapa de vidrio opcional para muestras solventes
- Aumento de calor opcional

Número de catálogo	Opción incorporada	Requisitos eléctricos	Tipo de receptáculo y enchufe	Dimensiones totales (ancho x profundidad x alto)	Peso de embarque
7810010		115 V, 50/60 Hz, 12 A*	☺ Norteamérica, 115 V, 15 A	14,7 pulg x 19,3 pulg x 11,7 pulg	48 lb (22 kg)
7810012	Aumento de calor	115 V, 50/60 Hz, 12 A*	☺ Norteamérica, 115 V, 15 A	14,7 pulg x 19,3 pulg x 11,7 pulg	48 lb (22 kg)
7810014	Tapa de vidrio	115 V, 50/60 Hz, 12 A*	☺ Norteamérica, 115 V, 15 A	14,7 pulg x 19,3 pulg x 11,7 pulg	48 lb (22 kg)
7810011		230 V, 50/60 Hz, 6 A**	☺ Norteamérica, 230 V	14,7 pulg x 19,3 pulg x 11,7 pulg	48 lb (22 kg)
7810013	Aumento de calor	230 V, 50/60 Hz, 6 A**	☺ Norteamérica, 230 V	14,7 pulg x 19,3 pulg x 11,7 pulg	48 lb (22 kg)
7810015	Tapa de vidrio	230 V, 50/60 Hz, 6 A**	☺ Norteamérica, 230 V	14,7 pulg x 19,3 pulg x 11,7 pulg	48 lb (22 kg)
7810030		230 V, 50/60 Hz, 6 A**	☺ Schuko	14,7 pulg x 19,3 pulg x 11,7 pulg	48 lb (22 kg)
7810031	Aumento de calor	230 V, 50/60 Hz, 6 A**	☺ Schuko	14,7 pulg x 19,3 pulg x 11,7 pulg	48 lb (22 kg)
7810032	Tapa de vidrio	230 V, 50/60 Hz, 6 A**	☺ Schuko	14,7 pulg x 19,3 pulg x 11,7 pulg	48 lb (22 kg)
7810034		230 V, 50/60 Hz, 6 A**	☺ Británico (Reino Unido)	14,7 pulg x 19,3 pulg x 11,7 pulg	48 lb (22 kg)
7810035	Aumento de calor	230 V, 50/60 Hz, 6 A**	☺ Británico (Reino Unido)	14,7 pulg x 19,3 pulg x 11,7 pulg	48 lb (22 kg)
7810036	Tapa de vidrio	230 V, 50/60 Hz, 6 A**	☺ Británico (Reino Unido)	14,7 pulg x 19,3 pulg x 11,7 pulg	48 lb (22 kg)
7810038		230 V, 50/60 Hz, 6 A**	☺ China/Australia	14,7 pulg x 19,3 pulg x 11,7 pulg	48 lb (22 kg)
7810039	Aumento de calor	230 V, 50/60 Hz, 6 A**	☺ China/Australia	14,7 pulg x 19,3 pulg x 11,7 pulg	48 lb (22 kg)
7810040	Tapa de vidrio	230 V, 50/60 Hz, 6 A**	☺ China/Australia	14,7 pulg x 19,3 pulg x 11,7 pulg	48 lb (22 kg)

Todos los modelos requieren (no se incluyen):

- Bomba de vacío. Vea la página 26
- Trampa fría CentriVap. Vea las páginas 14 y 15
- Rotor. Vea las páginas 24 y 25
- Tubos de muestras. Comuníquese con su distribuidor de suministros de laboratorio.

Vea las páginas 22 y 23 para obtener información para pedidos de sistemas CentriVap.

*El amperaje del sistema que se muestra incluye la clasificación máxima de 8 A de la bomba de vacío. **El amperaje del sistema que se muestra incluye la clasificación máxima de 4,5 A de la bomba de vacío.

Concentradores al vacío refrigerados **CentriVap**[®]

Características y ventajas

Apropiada para muestras sensibles al calor

Procesa varios tipos de muestras, como RNA y proteínas, utilizando fuerza centrífuga, vacío y temperatura controlada.

Rango de temperatura exclusivo

CentriVap es el único concentrador disponible que combina un sistema de refrigeración, que enfría a -4 °C, con un calentador, que calienta a +100 °C, para alcanzar temperaturas definidas por el usuario.

La cámara de gran tamaño contiene hasta 148 muestras para un máximo nivel de procesamiento

La cámara de 12 pulg de diámetro permite usar una amplia variedad de rotores. El rotor de placa de microtiter de 6 posiciones soporta seis placas estándar de 96 cavidades o tres placas de cavidades profundas.

Almacena 9 programas establecidos por el usuario

Los parámetros de temperatura y tiempo de proceso pueden ajustarse fácilmente pulsando unos pocos botones. El usuario también puede cambiar la temperatura y los tiempos mientras el programa se está ejecutando.

Arranque Quick-Start[™] de un solo botón

Arranca el rotor, la refrigeración o el calentador, los temporizadores y la bomba de vacío simultáneamente.

Sistema Quick-Stop[™]

Una vez que el tiempo de proceso expira o cuando se pulsa el botón RUN/STOP (procesar/parar), la bomba de vacío se detiene en cuestión de segundos, la válvula se abre para dirigir el aire hacia la cámara y el rotor se detiene.

La programación acepta dos temperaturas y tiempos

Los puntos de control para la primera y la segunda temperatura y los tiempos de proceso se seleccionan por separado. Puede programarse una temperatura más baja para el segundo tiempo de proceso a fin de proteger las muestras sensibles al calor contra la exposición excesiva al calor después de que el solvente se haya evaporado. Una vez que el segundo tiempo de proceso establecido por el usuario ha expirado, todas las funciones se suspenden.

Garantía total de un año



Programa

La pantalla LCD muestra los programas 1 a 9, y R (Run) para procesar.

Refrigeración

La pantalla LCD muestra Y cuando la refrigeración está encendida y N cuando está apagada.

Botones del Quick-Start[™]

Inicia el programa de usuario 1, 2 o 3 con solo pulsar un botón.

Botón de precalentamiento/enfriamiento

Activa el sistema de refrigeración y el calentador para alcanzar la temperatura del punto de control.

Concentradores al vacío refrigerados **CentriVap®**

Información para pedidos



- Procesamiento de cargas moderadas a altas de muestras
- Ideal para muestras sensibles al calor
- Modelos opcionales resistentes a los ácidos

Número de catálogo	Opciones incorporadas	Requisitos eléctricos	Tipo de receptáculo y enchufe	Dimensiones totales (ancho x profundidad x alto)	Peso de embarque
7310020		115 V, 60 Hz, 16 A*	☰ Norteamérica, 115 V, 20 A	14,3 pulg x 21,7 pulg x 16,6 pulg	108 lb (49 kg)
7310021	Tapa de vidrio	115 V, 60 Hz, 16 A*	☰ Norteamérica, 115 V, 20 A	14,3 pulg x 21,7 pulg x 16,6 pulg	108 lb (49 kg)
7310022	Tapa de vidrio resistente a los ácidos	115 V, 60 Hz, 16 A*	☰ Norteamérica, 115 V, 20 A	14,3 pulg x 21,7 pulg x 16,6 pulg	108 lb (49 kg)
7310040		230 V, 60 Hz, 8 A**	☷ Norteamérica, 230 V	14,3 pulg x 21,7 pulg x 16,6 pulg	108 lb (49 kg)
7310041	Tapa de vidrio	230 V, 60 Hz, 8 A**	☷ Norteamérica, 230 V	14,3 pulg x 21,7 pulg x 16,6 pulg	108 lb (49 kg)
7310042	Tapa de vidrio resistente a los ácidos	230 V, 60 Hz, 8 A**	☷ Norteamérica, 230 V	14,3 pulg x 21,7 pulg x 16,6 pulg	108 lb (49 kg)
7310030		230 V, 50 Hz, 8 A**	☹ Schuko	14,3 pulg x 21,7 pulg x 16,6 pulg	108 lb (49 kg)
7310031	Tapa de vidrio	230 V, 50 Hz, 8 A**	☹ Schuko	14,3 pulg x 21,7 pulg x 16,6 pulg	108 lb (49 kg)
7310032	Tapa de vidrio resistente a los ácidos	230 V, 50 Hz, 8 A**	☹ Schuko	14,3 pulg x 21,7 pulg x 16,6 pulg	108 lb (49 kg)
7310035		230 V, 50 Hz, 8 A**	☶ Británico (Reino Unido)	14,3 pulg x 21,7 pulg x 16,6 pulg	108 lb (49 kg)
7310036	Tapa de vidrio	230 V, 50 Hz, 8 A**	☶ Británico (Reino Unido)	14,3 pulg x 21,7 pulg x 16,6 pulg	108 lb (49 kg)
7310034	Tapa de vidrio resistente a los ácidos	230 V, 50 Hz, 8 A**	☶ Británico (Reino Unido)	14,3 pulg x 21,7 pulg x 16,6 pulg	108 lb (49 kg)
7310037		230 V, 50 Hz, 8 A**	☺ China/Australia	14,3 pulg x 21,7 pulg x 16,6 pulg	108 lb (49 kg)
7310038	Tapa de vidrio	230 V, 50 Hz, 8 A**	☺ China/Australia	14,3 pulg x 21,7 pulg x 16,6 pulg	108 lb (49 kg)
7310039	Tapa de vidrio resistente a los ácidos	230 V, 50 Hz, 8 A**	☺ China/Australia	14,3 pulg x 21,7 pulg x 16,6 pulg	108 lb (49 kg)

Todos los modelos requieren (no se incluyen):

- Bomba de vacío. Vea la página 26.
- Trampa fría CentriVap. Vea las páginas 14 y 15.
- Rotor. Vea las páginas 24 y 25.
- Tubos de muestras. Comuníquese con su distribuidor de suministros de laboratorio.

*El amperaje del sistema que se muestra incluye la clasificación máxima de 8 A de la bomba de vacío. **El amperaje del sistema que se muestra incluye la clasificación máxima de 4,5 A de la bomba de vacío.

Concentradores al vacío resistentes a los ácidos

CentriVap®

Características y ventajas



Concentra rápidamente varios tipos de muestras con químicos corrosivos

Procesa de forma segura TFA de 0,1 a 1 %, ácido clorhídrico, ácido acético, ácido bromhídrico, hidróxido de amonio e hidróxido de sodio.

Componentes durables resistentes a los ácidos

La cámara de aluminio está recubierta con PTFE. La tapa de vidrio y otros componentes en la trayectoria del vapor están fabricados con materiales resistentes a los ácidos para una vida útil prolongada.

La cámara recubierta con PTFE contiene hasta 148 muestras para un mayor nivel de procesamiento

La cámara de 12 pulg de diámetro permite usar una amplia variedad de rotores. El rotor de placa de microtíter de 6 posiciones soporta seis placas estándar de 96 cavidades o tres placas de cavidades profundas.

Almacena 9 programas establecidos por el usuario

Los parámetros de temperatura, tiempo de calor y tiempo de proceso pueden ajustarse fácilmente pulsando unos pocos botones. El usuario también puede cambiar la temperatura y los tiempos mientras el programa se está ejecutando.

Arranque Quick-Start™ de un solo botón

Arranca el rotor, el calentador, los temporizadores y la bomba de vacío simultáneamente.

Sistema Quick-Stop™

Una vez que el tiempo de proceso expira o cuando se pulsa el botón RUN/STOP (procesar/parar), la bomba de vacío se detiene en cuestión de segundos, la válvula se abre para dirigir el aire hacia la cámara y el rotor se detiene.

Garantía total de un año



Programa

La pantalla LCD muestra los programas 1 a 9, y R (Run) para procesar.

Temperatura

La pantalla LCD muestra el calor desde OFF (apagado) hasta 99 °C o HI (alto) (100 °C).

Botones del Quick-Start™

Inicia el programa de usuario 1, 2 o 3 con solo pulsar un botón.

Botón de precalentamiento

Se pulsa para encender el calefactor y precalentar la cámara antes de cargar las muestras.



Concentradores al vacío resistentes a los ácidos

CentriVap®

Información para pedidos



- Procesamiento de cargas moderadas a altas de muestras
- Ideal para muestras con 0,1 a 1 % de ácido
- Tapa de vidrio

Número de catálogo	Requisitos eléctricos	Tipo de receptáculo y enchufe	Dimensiones totales (ancho x profundidad x alto)	Peso de embarque
7810016	110/115 V, 50/60 Hz, 12 A*	Norteamérica, 115 V, 15 A	14,7 pulg x 19,3 pulg x 11,7 pulg	65 lb (29 kg)
7810017	230 V, 50/60 Hz, 6 A**	Norteamérica, 230 V	14,7 pulg x 19,3 pulg x 11,7 pulg	65 lb (29 kg)
7810033	230 V, 50/60 Hz, 6 A**	Schuko	14,7 pulg x 19,3 pulg x 11,7 pulg	65 lb (29 kg)
7810037	230 V, 50/60 Hz, 6 A**	Británico (Reino Unido)	14,7 pulg x 19,3 pulg x 11,7 pulg	65 lb (29 kg)
7810041	230 V, 50/60 Hz, 6 A**	China/Australia	14,7 pulg x 19,3 pulg x 11,7 pulg	65 lb (29 kg)

Todos los modelos requieren (no se incluyen):

- Bomba de vacío. Vea la página 26
- Trampa fría CentriVap. Vea las páginas 14 y 15
- Rotor resistente a los ácidos. Vea la página 25
- Tubos de muestras. Comuníquese con su distribuidor de suministros de laboratorio.

Vea la página 22 para obtener información sobre los sistemas concentradores CentriVap resistentes al ácido.

*El amperaje del sistema que se muestra incluye la clasificación máxima de 8 A de la bomba de vacío. **El amperaje del sistema que se muestra incluye la clasificación máxima de 4,5 A de la bomba de vacío.

Trampas frías CentriVap®

Características y ventajas



Una parte integral de cada sistema CentriVap

Las trampas frías protegen la bomba de vacío atrapando la humedad, los vapores y los humos corrosivos a medida que se evaporan de las muestras. Se ofrecen tres temperaturas de colector: $-50\text{ }^{\circ}\text{C}$, $-84\text{ }^{\circ}\text{C}$ y $-105\text{ }^{\circ}\text{C}$; la selección debe basarse en el punto de congelación de los solventes que serán atrapados.

Sistema de refrigeración sin HCFC/CFC

Las trampas frías de $-50\text{ }^{\circ}\text{C}$ tienen un compresor de 1/3 hp de alta capacidad para reducir la temperatura de la trampa fría a $-50\text{ }^{\circ}\text{C}$ ($-58\text{ }^{\circ}\text{F}$) en menos de 30 minutos y acelerar los procedimientos de arranque. Las trampas frías de $-84\text{ }^{\circ}\text{C}$ tienen dos compresores para reducir la temperatura de la trampa fría a $-84\text{ }^{\circ}\text{C}$ ($-119\text{ }^{\circ}\text{F}$) en menos de 40 minutos. Las trampas frías de $-105\text{ }^{\circ}\text{C}$ tienen dos compresores para reducir la temperatura de la trampa fría a $-105\text{ }^{\circ}\text{C}$ ($-157\text{ }^{\circ}\text{F}$) en menos de 40 minutos.

Gráfico de temperatura

Muestra la temperatura relativa de la bobina colectora. Las luces LED verdes indican que las condiciones son adecuadas para iniciar un proceso.

Colector de acero inoxidable

Puede contener hasta cuatro litros de líquido y acomoda un inserto de vidrio 7397605 opcional para su uso con corrosivos.

Drenaje de colector resistente a la corrosión

Una válvula de polipropileno resistente a la corrosión y tubos de acero inoxidable aceleran la limpieza y eliminan la necesidad de usar el inserto de vidrio con muestras no corrosivas.

Tapa de acrílico o de acero inoxidable

Tiene dos accesorios de desconexión rápida para manguera de 1/2 pulg de diámetro interior para conectar la trampa fría y el concentrador. La tapa es de acrílico o acero inoxidable en trampas frías de $-50\text{ }^{\circ}\text{C}$ y de acero inoxidable en trampas frías de $-84\text{ }^{\circ}\text{C}$ y $-105\text{ }^{\circ}\text{C}$.

Trampas químicas auxiliares opcionales

Los insertos de trampa para eliminar ácidos, humedad, radioquímicos y solventes disminuyen al mínimo la liberación de contaminantes a la atmósfera.

Garantía total de un año



Trampas frías CentriVap®

Información para pedidos



Trampa fría CentriVap de -50 °C

Trampa fría CentriVap de -84 °C

Trampa fría CentriVap de -105 °C

Número de catálogo	Temperatura	Tapa	Requisitos eléctricos	Tipo de receptáculo y enchufe	Dimensiones totales (ancho x profundidad x alto)	Peso de embarque
7811020	-50 °C (-58 °F)	Acrílico	115 V, 60 Hz, 7,0 A	☺☺☺ Norteamérica, 115 V, 60 Hz	14,5 pulg x 24,2 pulg x 13,8 pulg	80 lb (36 kg)
7811021	-50 °C (-58 °F)	Acero inoxidable	115 V, 60 Hz, 7,0 A	☺☺☺ Norteamérica, 115 V, 60 Hz	14,5 pulg x 24,2 pulg x 13,8 pulg	80 lb (36 kg)
7811040	-50 °C (-58 °F)	Acrílico	230 V, 60 Hz, 3 A	☺☺☺ Norteamérica, 230 V	14,5 pulg x 24,2 pulg x 13,8 pulg	80 lb (36 kg)
7811041	-50 °C (-58 °F)	Acero inoxidable	230 V, 60 Hz, 3 A	☺☺☺ Norteamérica, 230 V	14,5 pulg x 24,2 pulg x 13,8 pulg	80 lb (36 kg)
7811030	-50 °C (-58 °F)	Acrílico	230 V, 50 Hz, 3 A	☺☺☺ Schuko	14,5 pulg x 24,2 pulg x 13,8 pulg	80 lb (36 kg)
7811031	-50 °C (-58 °F)	Acero inoxidable	230 V, 50 Hz, 3 A	☺☺☺ Schuko	14,5 pulg x 24,2 pulg x 13,8 pulg	80 lb (36 kg)
7811035	-50 °C (-58 °F)	Acrílico	230 V, 50 Hz, 3 A	☺☺☺ Británico (Reino Unido)	14,5 pulg x 24,2 pulg x 13,8 pulg	80 lb (36 kg)
7811036	-50 °C (-58 °F)	Acero inoxidable	230 V, 50 Hz, 3 A	☺☺☺ Británico (Reino Unido)	14,5 pulg x 24,2 pulg x 13,8 pulg	80 lb (36 kg)
7811037	-50 °C (-58 °F)	Acrílico	230 V, 50 Hz, 3 A	☺☺☺ China/Australia	14,5 pulg x 24,2 pulg x 13,8 pulg	80 lb (36 kg)
7811038	-50 °C (-58 °F)	Acero inoxidable	230 V, 50 Hz, 3 A	☺☺☺ China/Australia	14,5 pulg x 24,2 pulg x 13,8 pulg	80 lb (36 kg)
7460020	-84 °C (-119 °F)	Acero inoxidable	115 V, 60 Hz, 12 A	☺☺☺ Norteamérica, 115 V, 60 Hz	14,5 pulg x 22 pulg x 20,9 pulg	142 lb (64 kg)
7460040	-84 °C (-119 °F)	Acero inoxidable	230 V, 60 Hz, 6 A	☺☺☺ Norteamérica, 230 V	14,5 pulg x 22 pulg x 20,9 pulg	142 lb (64 kg)
7460030	-84 °C (-119 °F)	Acero inoxidable	230 V, 50 Hz, 6 A	☺☺☺ Schuko	14,5 pulg x 22 pulg x 20,9 pulg	142 lb (64 kg)
7460035	-84 °C (-119 °F)	Acero inoxidable	230 V, 50 Hz, 6 A	☺☺☺ Británico (Reino Unido)	14,5 pulg x 22 pulg x 20,9 pulg	142 lb (64 kg)
7460037	-84 °C (-119 °F)	Acero inoxidable	230 V, 50 Hz, 6 A	☺☺☺ China/Australia	14,5 pulg x 22 pulg x 20,9 pulg	142 lb (64 kg)
7385020	-105 °C (-157 °F)	Acero inoxidable	115 V, 60 Hz, 13 A	☺☺☺ Norteamérica, 115 V, 60 Hz	24,1 pulg x 23,9 pulg x 17,6 pulg	170 lb (77 kg)
7385040	-105 °C (-157 °F)	Acero inoxidable	230 V, 60 Hz, 7 A	☺☺☺ Norteamérica, 230 V	24,1 pulg x 23,9 pulg x 17,6 pulg	170 lb (77 kg)
7385030	-105 °C (-157 °F)	Acero inoxidable	230 V, 50 Hz, 7 A	☺☺☺ Schuko	24,1 pulg x 23,9 pulg x 17,6 pulg	170 lb (77 kg)
7385035	-105 °C (-157 °F)	Acero inoxidable	230 V, 50 Hz, 7 A	☺☺☺ Británico (Reino Unido)	24,1 pulg x 23,9 pulg x 17,6 pulg	170 lb (77 kg)
7385037	-105 °C (-157 °F)	Acero inoxidable	230 V, 50 Hz, 7 A	☺☺☺ China/Australia	24,1 pulg x 23,9 pulg x 17,6 pulg	170 lb (77 kg)

Vea las páginas 22 y 23 para obtener información para pedidos de sistemas CentriVap.

Concentradores al vacío para DNA **CentriVap**[®]

Características y ventajas



Diseño compacto y eficiente

Acelera la evaporación de solventes de muestras de DNA y otras muestras muy pequeñas.

Dos trampas de vidrio de 177 ml

Protegen la bomba de vacío y el entorno. Una se encuentra entre la cámara y la bomba de vacío. La otra se encuentra en la salida de escape de la bomba.

Bomba de diafragma integrada

Resistente a la corrosión. Alcanza un vacío de 7 mBar y tiene una capacidad de bombeo de 38 l/min. La bomba incorporada se retira fácilmente para mantenimiento.

La cámara de gran tamaño contiene hasta 148 muestras para un mayor nivel de procesamiento

La cámara de 12 pulg de diámetro permite usar una amplia variedad de rotores. El rotor de placa de microtíter de 6 posiciones soporta seis placas estándar de 96 cavidades o tres placas de cavidades profundas.

Almacena 9 programas establecidos por el usuario

Los parámetros de temperatura, tiempo de calor y tiempo de proceso pueden ajustarse fácilmente pulsando unos pocos botones. El usuario también puede cambiar la temperatura y los tiempos mientras el programa se está ejecutando.

Arranque Quick-Start[™] de un solo botón

Arranca el rotor, el calentador, los temporizadores y la bomba de vacío simultáneamente.

Sistema Quick-Stop[™]

Una vez que el tiempo de proceso expira o cuando se pulsa el botón RUN/STOP (procesar/parar), la bomba de vacío se detiene en cuestión de segundos, la válvula se abre para dirigir el aire hacia la cámara y el rotor se detiene.

Rotor para DNA versátil

Tiene capacidad para 60 tubos de microcentrifugado de 1,5 ml cada uno, y 72 tubos de microcentrifugado de 0,5 ml cada uno.

Garantía total de un año



Programa

La pantalla LCD muestra los programas 1 a 9, y R (Run) para procesar.

Temperatura

La pantalla LCD muestra el calor desde OFF (apagado) hasta 99 °C o HI (alto) (100 °C).

Botones del Quick-Start[™]

Inicia el programa de usuario 1, 2 o 3 con solo pulsar un botón.

Botón de precalentamiento

Se pulsa para encender el calefactor y precalentar la cámara antes de cargar las muestras.








Concentradores al vacío para DNA **CentriVap**[®]

Información para pedidos



- Procesamiento de cargas moderadas a altas de muestras
- Ideales para muestras de DNA/RNA
- Diseño compacto todo en uno

Número de catálogo	Requisitos eléctricos	Tipo de receptáculo y enchufe	Dimensiones totales (ancho x profundidad x alto)	Peso de embarque
7970010	115 V, 60 Hz, 12 A	 Norteamérica, 115 V, 15 A	15,1 pulg x 28,5 pulg x 11,2 pulg	100 lb (45 kg)
7970011	230 V, 50/60 Hz, 6 A	 Norteamérica, 230 V	15,1 pulg x 28,5 pulg x 11,2 pulg	100 lb (45 kg)
7970030	230 V, 50/60 Hz, 6 A	 Schuko	15,1 pulg x 28,5 pulg x 11,2 pulg	100 lb (45 kg)
7970035	230 V, 50/60 Hz, 6 A	 Británico (Reino Unido)	15,1 pulg x 28,5 pulg x 11,2 pulg	100 lb (45 kg)
7970037	230 V, 50/60 Hz, 6 A	 China/Australia	15,1 pulg x 28,5 pulg x 11,2 pulg	100 lb (45 kg)

Todos los modelos requieren (no se incluyen):

- Tubos de muestras. Comuníquese con su distribuidor de suministros de laboratorio.

Concentradores al vacío **CentriVap**® Complete™

Características y ventajas

Concentrador todo en uno

Acomoda todos los componentes que necesita para comenzar a procesar varios tipos de muestras: concentrador al vacío, trampa fría de -50 °C, bomba de diafragma, rotor y luz estroboscópica CentriZap™.

La cámara de gran tamaño contiene hasta 148 muestras para un mayor nivel de procesamiento

La cámara de 12 pulg de diámetro permite usar una amplia variedad de rotores. El rotor de placa de microtiter de 6 posiciones soporta seis placas estándar de 96 cavidades o tres placas de cavidades profundas.

Rotor de aluminio

Tiene capacidad para 40 tubos de microcentrifugado y 108 tubos de 12 a 13 mm cada uno. El rotor es de metal recubierto con PTFE con modelos resistentes a los ácidos.

Luz estroboscópica CentriZap™

El rotor parece estar estático mientras está girando, lo que permite al usuario ver las muestras mientras la tapa está cerrada.

Trampa fría Integral de -50 °C

Bomba de diafragma incorporada resistente a los químicos

Garantía total de un año

Evaporación rápida Usando el rotor 7455100, 30 muestras de 5 ml cada una en tubos de 13 x 100 mm, y los ajustes de temperatura indicados a la izquierda, se lograron tiempos mínimos para la evaporación.

Solvente	Temperatura	Tiempo de secado
Acetonitrilo	75 °C	63 minutos
Metanol	60 °C	92 minutos
Agua	100 °C	188 minutos
Isopropanol	75 °C	55 minutos
Etanol	75 °C	61 minutos
Cloruro de metileno	45 °C	40 minutos



Programa

La pantalla LCD muestra los programas 1 a 9, y R (Run) para procesar.

Temperatura

La pantalla LCD muestra el calor desde OFF (apagado) hasta 99 °C o HI (alto) (100 °C).

Trampa fría

La pantalla LCD muestra Y cuando la trampa fría está seleccionada y N cuando no está seleccionada.

Botones del Quick-Start™

Inicia el programa de usuario 1, 2 o 3 con solo pulsar un botón.

Botón de precalentamiento

Se pulsa para encender el calefactor y precalentar la cámara antes de cargar las muestras.

Botón de trampa fría

Pulse para activar la trampa fría.

Concentradores al vacío **CentriVap® Complete™**

Información para pedidos



- Procesamiento de cargas moderadas a altas de muestras
- Diseño todo en uno
- Modelos opcionales resistentes a los ácidos

Número de catálogo	Opciones incorporadas	Requisitos eléctricos	Tipo de receptáculo y enchufe	Dimensiones totales (ancho x profundidad x alto)	Peso de embarque
7315020		115 V, 60 Hz, 12 A	☰ Norteamérica, 115 V, 15 A	26,1 pulg x 22,7 pulg x 16,9 pulg	170 lb (77 kg)
7315021	Resistente a los ácidos*	115 V, 60 Hz, 12 A	☰ Norteamérica, 115 V, 15 A	26,1 pulg x 22,7 pulg x 16,9 pulg	170 lb (77 kg)
7315022	Aumento de calor	115 V, 60 Hz, 12 A	☰ Norteamérica, 115 V, 15 A	26,1 pulg x 22,7 pulg x 16,9 pulg	170 lb (77 kg)
7315023	Aumento de calor, resistente a los ácidos*	115 V, 60 Hz, 12 A	☰ Norteamérica, 115 V, 15 A	26,1 pulg x 22,7 pulg x 16,9 pulg	170 lb (77 kg)
7315040		230 V, 60 Hz, 6,5 A	☷ Norteamérica, 230 V	26,1 pulg x 22,7 pulg x 16,9 pulg	170 lb (77 kg)
7315041	Resistente a los ácidos*	230 V, 60 Hz, 6,5 A	☷ Norteamérica, 230 V	26,1 pulg x 22,7 pulg x 16,9 pulg	170 lb (77 kg)
7315042	Aumento de calor	230 V, 60 Hz, 6,5 A	☷ Norteamérica, 230 V	26,1 pulg x 22,7 pulg x 16,9 pulg	170 lb (77 kg)
7315043	Aumento de calor, resistente a los ácidos*	230 V, 60 Hz, 6,5 A	☷ Norteamérica, 230 V	26,1 pulg x 22,7 pulg x 16,9 pulg	170 lb (77 kg)
7315030		230 V, 50 Hz, 6,5 A	☹ Schuko	26,1 pulg x 22,7 pulg x 16,9 pulg	170 lb (77 kg)
7315031	Resistente a los ácidos*	230 V, 50 Hz, 6,5 A	☹ Schuko	26,1 pulg x 22,7 pulg x 16,9 pulg	170 lb (77 kg)
7315032	Aumento de calor	230 V, 50 Hz, 6,5 A	☹ Schuko	26,1 pulg x 22,7 pulg x 16,9 pulg	170 lb (77 kg)
7315033	Aumento de calor, resistente a los ácidos*	230 V, 50 Hz, 6,5 A	☹ Schuko	26,1 pulg x 22,7 pulg x 16,9 pulg	170 lb (77 kg)
7315060		230 V, 50 Hz, 6,5 A	☶ Británico (Reino Unido)	26,1 pulg x 22,7 pulg x 16,9 pulg	170 lb (77 kg)
7315061	Resistente a los ácidos*	230 V, 50 Hz, 6,5 A	☶ Británico (Reino Unido)	26,1 pulg x 22,7 pulg x 16,9 pulg	170 lb (77 kg)
7315062	Aumento de calor	230 V, 50 Hz, 6,5 A	☶ Británico (Reino Unido)	26,1 pulg x 22,7 pulg x 16,9 pulg	170 lb (77 kg)
7315063	Aumento de calor, resistente a los ácidos*	230 V, 50 Hz, 6,5 A	☶ Británico (Reino Unido)	26,1 pulg x 22,7 pulg x 16,9 pulg	170 lb (77 kg)
7315070		230 V, 50 Hz, 6,5 A	☺ China/Australia	26,1 pulg x 22,7 pulg x 16,9 pulg	170 lb (77 kg)
7315071	Resistente a los ácidos*	230 V, 50 Hz, 6,5 A	☺ China/Australia	26,1 pulg x 22,7 pulg x 16,9 pulg	170 lb (77 kg)
7315072	Aumento de calor	230 V, 50 Hz, 6,5 A	☺ China/Australia	26,1 pulg x 22,7 pulg x 16,9 pulg	170 lb (77 kg)
7315073	Aumento de calor, resistente a los ácidos*	230 V, 50 Hz, 6,5 A	☺ China/Australia	26,1 pulg x 22,7 pulg x 16,9 pulg	170 lb (77 kg)

Todos los modelos requieren (no se incluyen):

- Contenedores de muestras. Comuníquese con su distribuidor de suministros de laboratorio.

*La cámara, el rotor, el colector y la tapa del colector están recubiertos con PTFE.

Sistemas móviles CentriVap®

Características y ventajas

Consola que ahorra espacio

Combina el concentrador separado y los componentes de la trampa fría en uno solo.

Trampa fría integrada de -50 °C

Puede contener hasta cuatro litros de líquido y acomoda un inserto de vidrio 7397605 opcional para su uso con corrosivos (se vende por separado).

Drenaje de colector

Una válvula de polipropileno resistente a la corrosión y tubos de acero inoxidable aceleran la limpieza y eliminan la necesidad de usar el inserto de vidrio con muestras no corrosivas.

La cámara de gran tamaño contiene hasta 148 muestras para un mayor nivel de procesamiento

La cámara de 12 pulg de diámetro permite usar una amplia variedad de rotores. El rotor de placa de microtiter de 6 posiciones soporta seis placas estándar de 96 cavidades o tres placas de cavidades profundas.

Almacena 9 programas establecidos por el usuario

Los parámetros de temperatura, tiempo de calor y tiempo de proceso pueden ajustarse fácilmente pulsando unos pocos botones. El usuario también puede cambiar la temperatura y los tiempos mientras el programa se está ejecutando.



Arranque Quick-Start™ de un solo botón

Arranca el rotor, el calentador, los temporizadores y la bomba de vacío simultáneamente.

Sistema Quick-Stop™

Una vez que el tiempo de proceso expira o cuando se pulsa el botón RUN/STOP (procesar/parar), la bomba de vacío se detiene en cuestión de segundos, la válvula se abre para dirigir el aire hacia la cámara y el rotor se detiene.

Rotor versátil de 12 a 13 mm

Tiene capacidad para 108 tubos.

Recipiente de trampa química incorporado con inserto de trampa solvente

Corte en el panel frontal que permite monitorear la trampa de un vistazo.

Tapa de vidrio

Resiste los solventes que atacan el acrílico. El sello de la tapa garantiza un buen vacío sin posibilidad de contaminación por fenol.

Espacio para acomodar una bomba de vacío auxiliar

Garantía total de un año



Programa

La pantalla LCD muestra los programas 1 a 9, y R (Run) para procesar.

Temperatura

La pantalla LCD muestra calor (y el aumento de calor, si está activado) de OFF (apagado) a 99 °C o HI (100 °C).

Opción de aumento de calor

La pantalla LCD muestra Y cuando el aumento de calor está seleccionado y N cuando no está seleccionado.

Trampa fría

La pantalla LCD muestra Y cuando la trampa fría está seleccionada y N cuando no está seleccionada.

Botones del Quick-Start™

Inicia el programa de usuario 1, 2 o 3 con solo pulsar un botón.

Botón de trampa fría

Pulse para activar la trampa fría.

Botón de precalentamiento

Se pulsa para encender el calefactor y precalentar la cámara antes de cargar las muestras.

Sistemas móviles CentriVap®

Información para pedidos



- Procesamiento de cargas moderadas a altas de muestras
- Portátil

Número de catálogo	Opción incorporada	Requisitos eléctricos	Tipo de receptáculo y enchufe	Dimensiones totales (ancho x profundidad x alto)	Peso de embarque
7812010		115 V, 60 Hz, 16 A*	☺ Norteamérica, 115 V, 20 A	14,1 pulg x 27,9 pulg x 38,2 pulg	210 lb (95 kg)
7812013	Aumento de calor	115 V, 60 Hz, 16 A*	☺ Norteamérica, 115 V, 20 A	14,1 pulg x 27,9 pulg x 38,2 pulg	210 lb (95 kg)
7812012		230 V, 60 Hz, 8 A**	☹ Norteamérica, 230 V	14,1 pulg x 27,9 pulg x 38,2 pulg	210 lb (95 kg)
7812015	Aumento de calor	230 V, 60 Hz, 8 A**	☹ Norteamérica, 230 V	14,1 pulg x 27,9 pulg x 38,2 pulg	210 lb (95 kg)
7812011		230 V, 50 Hz, 8 A**	☺ Schuko	14,1 pulg x 27,9 pulg x 38,2 pulg	210 lb (95 kg)
7812014	Aumento de calor	230 V, 50 Hz, 8 A**	☺ Schuko	14,1 pulg x 27,9 pulg x 38,2 pulg	210 lb (95 kg)
7812035		230 V, 50 Hz, 8 A**	☹ Británico (Reino Unido)	14,1 pulg x 27,9 pulg x 38,2 pulg	210 lb (95 kg)
7812036	Aumento de calor	230 V, 50 Hz, 8 A**	☹ Británico (Reino Unido)	14,1 pulg x 27,9 pulg x 38,2 pulg	210 lb (95 kg)
7812037		230 V, 50 Hz, 8 A**	☺ China/Australia	14,1 pulg x 27,9 pulg x 38,2 pulg	210 lb (95 kg)
7812038	Aumento de calor	230 V, 50 Hz, 8 A**	☺ China/Australia	14,1 pulg x 27,9 pulg x 38,2 pulg	210 lb (95 kg)

* El amperaje del sistema que se muestra incluye la clasificación máxima de 8 A de la bomba de vacío. **El amperaje del sistema que se muestra incluye la clasificación máxima de 4,5 A de la bomba de vacío.

Sistema concentrador **CentriVap**[®]

Información para pedidos



Los **sistemas concentradores CentriVap** incluyen todos los componentes necesarios para el funcionamiento, excepto la bomba de vacío, que se vende por separado.

⚠ ADVERTENCIA: Cáncer: P65Warnings.ca.gov (California solamente)

Sistemas acuosos

Número de catálogo	Requisitos eléctricos	Tipo de receptáculo y enchufe	Componentes incluidos	Accesorios requeridos
			Recipiente transparente 7460900 Inserto para humedad 7814900 Rotor de 12-13 mm 7455100 Tuberías de vacío y 6 abrazaderas Además de un conjunto de los siguientes componentes:	
7982010	115 V, 60 Hz, 12 A* 115 V, 60 Hz, 7 A†	☺ Norteamérica, 115 V, 15 A	Concentrador de sobremesa Trampa fría de -50 °C	7810010 7811020 Bomba de vacío 2 circuitos dedicados a 15 A
7982012	230 V, 60 Hz, 6 A** 230 V, 60 Hz, 3 A†	☺ Norteamérica, 230 V	Concentrador de sobremesa Trampa fría de -50 °C	7810011 7811040 Bomba de vacío 2 circuitos dedicados a 10 A
7982011	230 V, 50 Hz, 6 A** 230 V, 50 Hz, 3 A†	☺ Schuko	Concentrador de sobremesa Trampa fría de -50 °C	7810030 7811030 Bomba de vacío 2 circuitos dedicados a 10 A
7982035	230 V, 50 Hz, 6 A** 230 V, 50 Hz, 3 A†	☺ Británico (Reino Unido)	Concentrador de sobremesa Trampa fría de -50 °C	7810034 7811035 Bomba de vacío 2 circuitos dedicados a 10 A
7982037	230 V, 50 Hz, 6 A** 230 V, 50 Hz, 3 A†	☺ China/ Australia	Concentrador de sobremesa Trampa fría de -50 °C	7810038 7811037 Bomba de vacío 2 circuitos dedicados a 10 A

Sistemas para ácidos

Número de catálogo	Requisitos eléctricos	Tipo de receptáculo y enchufe	Componentes incluidos	Accesorios requeridos
			Recipiente transparente 7460900 Inserto para ácidos 7814800 Rotor de 12 a 13 mm resistente a los ácidos 7455101 Trampa de vidrio 7397605 Tuberías de vacío y 6 abrazaderas Además de un conjunto de los siguientes componentes:	
7983013	115 V, 60 Hz, 12 A* 115 V, 60 Hz, 7 A†	☺ Norteamérica, 115 V, 15 A	Concentrador resistente a los ácidos Trampa fría de -50 °C	7810016 7811020 Bomba de vacío 2 circuitos dedicados a 15 A
7983015	230 V, 60 Hz, 6 A** 230 V, 60 Hz, 3 A†	☺ Norteamérica, 230 V	Concentrador resistente a los ácidos Trampa fría de -50 °C	7810017 7811040 Bomba de vacío 2 circuitos dedicados a 10 A
7983014	230 V, 50 Hz, 6 A** 230 V, 50 Hz, 3 A†	☺ Schuko	Concentrador resistente a los ácidos Trampa fría de -50 °C	7810033 7811030 Bomba de vacío 2 circuitos dedicados a 10 A
7983035	230 V, 50 Hz, 6 A** 230 V, 50 Hz, 3 A†	☺ Británico (Reino Unido)	Concentrador resistente a los ácidos Trampa fría de -50 °C	7810037 7811035 Bomba de vacío 2 circuitos dedicados a 10 A
7983037	230 V, 50 Hz, 6 A** 230 V, 50 Hz, 3 A†	☺ China/ Australia	Concentrador resistente a los ácidos Trampa fría de -50 °C	7810041 7811037 Bomba de vacío 2 circuitos dedicados a 10 A

* El amperaje del sistema que se muestra incluye la clasificación máxima de 8 A de la bomba de vacío.

**El amperaje del sistema que se muestra incluye la clasificación máxima de 4,5 A de la bomba de vacío.

† Requisitos eléctricos para trampa fría.



Sistema concentrador CentriVap®

Información para pedidos



Los **sistemas concentradores CentriVap** incluyen todos los componentes necesarios para el funcionamiento, excepto la bomba de vacío, que se vende por separado.

⚠ ADVERTENCIA: Cáncer: P65Warnings.ca.gov (California solamente)

Sistemas para solventes

Número de catálogo	Requisitos eléctricos	Tipo de receptáculo y enchufe	Componentes incluidos	Accesorios requeridos
			Recipiente transparente Inserto para solvente Rotor de 12-13 mm Tuberías de vacío y 6 abrazaderas Además de un conjunto de los siguientes componentes:	7460900 7815200 7455100
7995810	115 V, 60 Hz, 12 A* 115 V, 60 Hz, 12 A†	Norteamérica, 115 V, 15 A	Concentrador de sobremesa con tapa de vidrio Trampa fría de -84 °C	Bomba de vacío 2 circuitos dedicados a 15 A 7810014 7460020
7995812	230 V, 60 Hz, 6 A** 230 V, 60 Hz, 6 A†	Norteamérica, 230 V	Concentrador de sobremesa con tapa de vidrio Trampa fría de -84 °C	Bomba de vacío 2 circuitos dedicados a 10 A 7810015 7460040
7995811	230 V, 50 Hz, 6 A** 230 V, 50 Hz, 6 A†	Schuko	Concentrador de sobremesa con tapa de vidrio Trampa fría de -84 °C	Bomba de vacío 2 circuitos dedicados a 10 A 7810032 7460030
7995835	230 V, 50 Hz, 6 A** 230 V, 50 Hz, 6 A†	Británico (Reino Unido)	Concentrador de sobremesa con tapa de vidrio Trampa fría de -84 °C	Bomba de vacío 2 circuitos dedicados a 10 A 7810036 7460035
7995837	230 V, 50 Hz, 6 A** 230 V, 50 Hz, 6 A†	China/Australia	Concentrador de sobremesa con tapa de vidrio Trampa fría de -84 °C	Bomba de vacío 2 circuitos dedicados a 10 A 7810040 7460037

Sistemas para proteómica

Número de catálogo	Requisitos eléctricos	Tipo de receptáculo y enchufe	Componentes incluidos	Accesorios requeridos
			Rotor para DNA Tuberías de vacío y 6 abrazaderas Además de un conjunto de los siguientes componentes:	7462900
7989600	115 V, 60 Hz, 16 A* 115 V, 60 Hz, 7 A†	Norteamérica, 115 V, 20 A y 15 A	Concentrador refrigerado con tapa de vidrio Trampa fría con tapa de acero inoxidable de -50 °C	Bomba de vacío 1 circuito dedicado de 20 A 1 circuito dedicado de 15 A 7310021 7811021
7989602	230 V, 60 Hz, 8 A** 230 V, 60 Hz, 3 A†	Norteamérica, 230 V	Concentrador refrigerado con tapa de vidrio Trampa fría con tapa de acero inoxidable de -50 °C	Bomba de vacío 2 circuitos dedicados a 10 A 7310041 7811041
7989601	230 V, 50 Hz, 8 A** 230 V, 50 Hz, 3 A†	Schuko	Concentrador refrigerado con tapa de vidrio Trampa fría con tapa de acero inoxidable de -50 °C	Bomba de vacío 2 circuitos dedicados a 10 A 7310031 7811031
7989635	230 V, 50 Hz, 8 A** 230 V, 50 Hz, 3 A†	Británico (Reino Unido)	Concentrador refrigerado con tapa de vidrio Trampa fría con tapa de acero inoxidable de -50 °C	Bomba de vacío 2 circuitos dedicados a 10 A 7310036 7811036
7989637	230 V, 50 Hz, 8 A** 230 V, 50 Hz, 3 A†	China/Australia	Concentrador refrigerado con tapa de vidrio Trampa fría con tapa de acero inoxidable de -50 °C	Bomba de vacío 2 circuitos dedicados a 10 A 7310038 7811038

* El amperaje del sistema que se muestra incluye la clasificación máxima de 8 A de la bomba de vacío.

**El amperaje del sistema que se muestra incluye la clasificación máxima de 4,5 A de la bomba de vacío.

† Requisitos eléctricos para trampa fría.



Accesorios

Rotores



7450700



7455000



7455100



7455200



7462900



7553500

Rotores metálicos para tubos. Los rotors mantienen los tubos en un ángulo para aumentar al máximo el área de la superficie. Dependiendo del rotor, se fabrican de aluminio anodizado o de metal recubierto con PTFE con cubo de polipropileno. Fácilmente intercambiable. El rotor 7455100 de 12 a 13 mm se incluye en cada sistema acuoso, solvente y móvil CentriVap. El rotor 7455101 de 12 a 13 mm se incluye en cada sistema ácido en la página 22. El rotor 7462900 para DNA se incluye con cada concentrador para DNA CentriVap. **Los contenedores de muestras no están incluidos.** El peso de embarque es 2,5 lb (1,1 kg)

Tipo de rotor	Número de catálogo		Cantidad de agujeros	Cantidad de tubos*	Volumen del tubo**	Descripción del tubo	
	Aluminio	Recubierto con PTFE					
Hexagonal	7450700	7450701	132	132	1,5 ml	Tubos de microcentrifugado de 1,5 ml	
				132	2 ml	Tubos de microcentrifugado de 2 ml	
12 a 17 mm	7455000	7455001	52	52	2 ml	12,2 x 46,5 mm	
				52	5 ml	13 x 51 mm	
				44	3 ml	12 x 55 mm	
				36	5 a 6 ml	12 x 75 mm	
				36	5 a 6 ml	12 x 95 mm	
				36	6 ml	13 x 75 mm	
				36	10 ml	13 x 100 mm	
				24	24	11 a 15 ml	16 x 100 mm
					24	5 ml	Tubos de microcentrifugado de 5 ml
					18	15 a 19 ml	16 x 125 mm
18	14 ml	17 x 95 mm					
12 a 13 mm	7455100	7455101	40	40	1,5 ml	Tubos de microcentrifugado de 1,5 ml	
				40	2 ml	Tubos de microcentrifugado de 2 ml	
				108	16	3 ml	12 x 55 mm
					100†	5 ml	12 x 75 mm
					64	5 ml	12 x 95 mm
					100†	6 ml	13 x 75 mm
					64	10 ml	13 x 100 mm
					64	10 ml	13 x 100 mm
28 mm	7455200	7455201	32	32	1,5 ml	Tubos de microcentrifugado de 1,5 ml	
				32	2 ml	Tubos de microcentrifugado de 2 ml	
				12	12	40 a 50 ml	28 x 115 mm
					12	40 a 50 ml	28 x 135 mm
					12	50 ml	28 x 140 mm
					12	50 ml	28 x 140 mm
DNA	7462900	7462901	72	72	0,5 ml	Tubos de microcentrifugado de 0,5 ml	
				60	60	1,5 ml	Tubos de microcentrifugado de 1,5 ml
					60	2 ml	Tubos de microcentrifugado de 2 ml
					60	2 ml	Tubos de microcentrifugado de 2 ml
Micro de alta capacidad	7553500	7553501	148	148	1,5 a 2 ml	Tubos de muestreo automático de 1,5 o 2 ml, de aproximadamente 12 mm x 35 mm	
				148	1,5 a 2 ml	Tubos de muestreo automático de 1,5 o 2 ml, de aproximadamente 12 mm x 35 mm	

* Los rotors no contienen necesariamente todos los tubos descritos simultáneamente.

** Los tubos no deben llenarse más de 1/3 a 1/2 del volumen del tubo para evitar la pérdida de muestra durante la rotación.

† El rotor contiene un máximo de 92 tubos de 12 o 13 x 75 mm cada uno cuando también se cargan 16 tubos de 12 x 55 mm cada uno.

Accesorios

Rotores



7461900



7553000

Rotores de placa de microtíter. Dependiendo del rotor, se fabrican de aluminio anodizado o de metal recubierto con PTFE con cubo de polipropileno. Fácilmente intercambiable. **Las placas de microtíter no se incluyen.** El peso de embarque es 2,5 lb (1,1 kg)

Tipo de rotor	Número de catálogo		Capacidad	Descripción de la placa
	Aluminio	Recubierto con PTFE		
Placa de microtíter de 4 lugares	7461900	7461901	4	placas de microtíter estándar
			2	placas de microtíter de cavidades profundas
Placa de microtíter de 6 posiciones	7553000	7553001	6	placas de microtíter estándar
			3	placas de microtíter de cavidades profundas



7824702

Rotores termoplásticos resistentes a los ácidos. Los rotors termoplásticos mantienen los tubos en un ángulo para aumentar al máximo el área de la superficie. Fácilmente intercambiable. **Los contenedores de muestras no están incluidos.** El peso de embarque es 3,0 lb. (1,4 kg)

Tipo de rotor	Número de catálogo	Cantidad de agujeros	Cantidad de tubos	Volumen del contenedor*	Descripción del tubo
12 x 32 mm	7824700	66	66	2 ml	tubos de muestreo automático de 12 mm x 32 mm
15 x 45 mm	7824702	56	56	4 ml	tubos de muestreo automático de 15 mm x 45 mm

* Los contenedores no deben llenarse más de 1/3 a 1/2 del volumen total para evitar la pérdida de muestra durante la rotación.



Rotores de metal para matraces en forma de pera. Dependiendo del rotor, se fabrican de aluminio anodizado o de metal recubierto con PTFE con cubo de polipropileno. Fácilmente intercambiable. **Los matraces no se incluyen.** El peso de embarque es 2,5 lb (1,1 kg)

Tipo de rotor	Número de catálogo		Cantidad de agujeros	Cantidad de matraces
	Aluminio	Recubierto con PTFE		
Rotor para uso con matraces en forma de pera de 100 ml*	7553100	7553101	8	8

* Los contenedores no deben llenarse más de 1/3 a 1/2 del volumen total para evitar la pérdida de muestra durante la rotación.



7551600: matraz en forma de pera de 100 ml.

Matraz de vidrio borosilicato de 100 ml con STJ 19/22. El peso de embarque es 0,5 lb (0,2 kg)

Accesorios



7464300: Luz estroboscópica CentriZap™. Permite al usuario iluminar con una luz estroboscópica la cámara del CentriVap para ver fácilmente las muestras mientras el rotor está girando.

Incluye forro y tornillería de montaje para la fijación al lado derecho del CentriVap. El peso de embarque es 2,0 lb (0,9 kg)



Bombas de vacío de diafragma. Las partes húmedas de estas bombas son recubiertas con PTFE o de otros fluoropolímeros para proporcionar resistencia a la corrosión. La salida de vacío es de 1/2 pulg de DE.

Solventes utilizados: **acuosos y de punto de ebullición alto, volátiles y de punto de ebullición bajo, y combinaciones de solventes**

Número de catálogo	Configuración eléctrica	Vacío (mBar)	Caudal l/min	Peso de embarque
7393000	115 V, 60 Hz, 3,5 A	1,5	63	40 lb (18 kg)
7393001*	230 V, 50/60 Hz, 2 A	1,5	117	40 lb (18 kg)
7359020	115 V, 50/60 Hz, 3,5 A	7	33/38**	38 lb (17 kg)
7359030*	230 V, 50/60 Hz, 2 A	7	33/38**	38 lb (17 kg)

* Configuración eléctrica internacional ** Caudal a 50/60 Hz



Bombas de vacío de mando directo de paletas giratorias. Estas bombas son de dos etapas y selladas con aceite, con control de balasto de gas. La válvula de aislamiento sella la entrada para evitar la contaminación del sistema con aceite y aire en caso de una falla en la alimentación. Se proporcionan filtros de escape de vapor de aceite, aceite de bomba de vacío y adaptadores de entrada adecuados para 1/2 pulg de diámetro exterior y 3/4 pulg de diámetro exterior.

Solventes utilizados: **acuosos y de punto de ebullición alto**

Número de catálogo	Configuración eléctrica	Vacío límite (presión parcial) (mBar)	Caudal a 60 Hz l/min	Peso de embarque
1472100	115 V, 50/60 Hz, 4,6 A	2×10^{-3}	117	62 lb (28 kg)
7739402*	230 V, 50/60 Hz, 2,4 A	2×10^{-3}	117	65 lb (30 kg)

* Configuración eléctrica internacional



7991000: Controlador de vacío. Proporciona control manual y monitoreo de los niveles de vacío. El medidor analógico muestra el vacío de 0 a 30 pulg de Hg. Al final de la concentración, la válvula de control puede abrirse para eliminar el vacío. **Para su uso con bombas de vacío de diafragma solamente.** El peso de embarque es 3,0 lb. (1,4 kg)

Accesorios



Trampa química. Las trampas son conectadas entre la trampa fría y la bomba de vacío auxiliar para proporcionar protección adicional a la bomba de vacío.

7460900: Recipiente de polipropileno transparente con soporte de montaje.

Se adhiere a la trampa fría CentriVap. Incluye tubos de PVC de 17 pulg y dos abrazaderas. Acomoda cualquiera de los insertos de trampa indicados a continuación. El peso de embarque es 5,0 lb (2,3 kg)

⚠ ADVERTENCIA: Cáncer: P65Warnings.ca.gov (California solamente)

7815300: Recipiente de polipropileno transparente con pedestal. Recomendado cuando se requiere más de una trampa química. Acomoda cualquiera de los insertos de trampa indicados a continuación. El peso de embarque es 5,0 lb (2,3 kg)



Insertos de trampa. El peso de embarque es 4,0 lb (1,8 kg)

7814800: Ácido. Contiene desecante de neutralización ácida cuyo color cambia de blanquecino a púrpura cuando se agota.

7814900: Humedad. Contiene desecante cuyo color cambia de azul a rosado cuando se agota.

7815000: Radioisótopo. Contiene carbón activado.

7815200: Solvente. Contiene tamiz molecular.

7995600: Amoniaco. Contiene carbón impregnado.



7474000: Válvula de tres vías. Permite la conexión de otros equipos de laboratorio al sistema CentriVap. Polipropileno, de 0,5 pulg de diámetro exterior. El peso de embarque es 0,5 lb (0,25 kg)



7397700: Dispositivo para varios tubos de dos puertos. Tiene válvulas de caucho de neopreno para permitir la liofilización de muestras de pequeño volumen en matraces liofilizadores, botellas de suero o ampollitas. Se conecta a la trampa fría, a la trampa fría ultra-baja o al sistema móvil CentriVap. **Requiere el uso de la bomba de paletas giratorias.** No es compatible con trampas frías o sistemas móviles anteriores a 2005. El peso de embarque es 1,0 lb (0,5 kg)

7307500: Dispositivo para varios tubos de cuatro puertos. Tiene válvulas de caucho de neopreno para permitir la liofilización de muestras de pequeño volumen en matraces liofilizadores, botellas de suero o ampollitas. Se conecta a la trampa fría, a la trampa fría ultra-baja o al sistema móvil CentriVap. Requiere el uso de la bomba de paletas giratorias. No es compatible con trampas frías o sistemas móviles anteriores a 2005. El peso de embarque es 1,0 lb (0,5 kg)

Accesorios



7397605: Trampa de vidrio. Protege el depósito y la tapa de la trampa fría CentriVap contra los corrosivos. Se incluye con los sistemas para ácidos CentriVap. No es compatible con trampas frías o sistemas móviles anteriores a 2005. El peso de embarque es 4,0 lb (1,8 kg)



7456600: Tapa de vidrio. Puede instalarse en el concentrador CentriVap en lugar de la tapa de acrílico cuando las aplicaciones incluyen solventes que atacan el acrílico. Se incluye en el sistema de solventes CentriVap y en algunos modelos de concentradores de sobremesa CentriVap. El peso de embarque es 8,0 lb (3,6 kg)



7386700: tapa de acero inoxidable. Puede instalarse en la trampa fría CentriVap de $-50\text{ }^{\circ}\text{C}$ en lugar de la tapa de acrílico cuando las aplicaciones incluyen solventes que atacan el acrílico. Se incluye en los sistemas para proteómica y de solventes CentriVap y en las trampas frías CentriVap de $-84\text{ }^{\circ}\text{C}$ y $-105\text{ }^{\circ}\text{C}$. El peso de embarque es 8,0 lb (3,6 kg)

7814300: Válvula de purga. Permite eliminar manualmente el vacío cuando se utiliza la trampa fría con otros equipos de laboratorio. El peso de embarque es 0,5 lb (0,25 kg)

7814500: Juego de tuberías de vacío. Dos tuberías de vacío de 1/2 pulg de diámetro interior y 48 pulg de largo cada una, y 4 abrazaderas de tubo. El peso de embarque es 6,0 lb (2,7 kg)

⚠ ADVERTENCIA: Cáncer: P65Warnings.ca.gov (California solamente)

Concentradores al vacío **CentriVap®**

Tasas de evaporación de los sistemas de sobremesa, resistentes al ácido y móviles



	Tamaño del tubo (ml)	Cantidad de muestras	Tamaño de la muestra (ml)	Temperatura del calentador (° C)	Aumento de calor	Bomba de vacío	Tiempo de secado (min)	Trampa fría
Cloruro de metileno punto de ebullición 40 °C	50	12	25	45	No	Diafragma	88	Sí
	15	18	10	45	No	Diafragma	56	Sí
Tolueno punto de ebullición 111 °C	50	12	25	45	No	Diafragma	106	Sí
	50	12	25	100	No	Diafragma	53	Sí
	15	18	10	45	No	Diafragma	75	Sí
	15	18	10	100	No	Diafragma	34	Sí
Acetonitrilo punto de ebullición 82 °C	50	12	25	45	No	Diafragma	157	Sí
	15	18	10	45	No	Diafragma	105	Sí
	15	18	10	100	No	Diafragma	52	Sí
	1,5	132	1	45	No	Diafragma	50	Sí
	1,5	132	1	100	No	Diafragma	24	Sí
Metanol punto de ebullición 65 °C	50	12	25	45	No	Diafragma	210	Sí
	15	18	10	45	No	Diafragma	150	Sí
	1,5	132	1	35	No	Diafragma	85	Sí
	1,5	132	1	45	No	Diafragma	75	Sí
	1,5	132	1	60	No	Diafragma	63	Sí
	1,5	132	1	75	No	Diafragma	52	Sí
	1,5	132	1	100	No	Diafragma	37	Sí
Agua punto de ebullición 100 °C	50	12	25	100	No	Diafragma	409	Sí
	50	12	25	45	No	Diafragma	1435	Sí
	15	18	10	45	No	Diafragma	849	Sí
	1,5	132	1	45	No	Diafragma	402	Sí
	1,5	132	1	60	No	Diafragma	288	Sí
	1,5	132	1	75	No	Diafragma	170	Sí
	1,5	132	1	100	No	Diafragma	123	Sí
Isopropanol punto de ebullición 100 °C	15	18	10	45	No	Diafragma	117	Sí
	15	18	10	100	No	Diafragma	52	Sí

La bomba de diafragma está clasificada a un vacío final de 22 mBar y un caudal de 82 l/min. La cámara se precalentó para ajustar la temperatura antes de cada proceso.

Concentradores al vacío **CentriVap®**

Regímenes de evaporación refrigerada



	Tamaño del tubo (ml)	Cantidad de muestras	Tamaño de la muestra (ml)	Temperatura de la cámara (°C)	Bomba de vacío	Tiempo de secado (min)	Tiempo de secado (h)	Trampa fría
Agua punto de ebullición 100 °C	1,5	132	1	100	Paleta giratoria	131	2,18	Sí
	1,5	132	1	75	Paleta giratoria	207	3,45	Sí
	1,5	132	1	45	Paleta giratoria	299	4,98	Sí
	1,5	132	1	25	Paleta giratoria	627	10,45	Sí
	1,5	132	1	15	Paleta giratoria	794	13,23	Sí
	1,5	132	1	5	Paleta giratoria	1160	19,33	Sí
	1,5	132	1	-4	Paleta giratoria	1485	24,75	Sí
Etanol punto de ebullición 40 °C	1,5	132	1	100	Paleta giratoria	34	0,57	Sí
	1,5	132	1	75	Paleta giratoria	45	0,75	Sí
	1,5	132	1	60	Paleta giratoria	55	0,92	Sí
	1,5	132	1	45	Paleta giratoria	70	1,17	Sí
	1,5	132	1	25	Paleta giratoria	95	1,58	Sí
	1,5	132	1	15	Paleta giratoria	120	2,00	Sí
	1,5	132	1	5	Paleta giratoria	160	2,67	Sí
	1,5	132	1	-4	Paleta giratoria	190	3,17	Sí

La bomba de paletas giratorias está clasificada a un vacío final de 2,0 x 10⁻³ mBar y un caudal de 195 l/min. La cámara se acondicionó previamente para ajustar la temperatura antes de cada proceso.

Concentradores al vacío **CentriVap**[®]

Regímenes de evaporación de DNA



	Tamaño del tubo (ml)	Cantidad de muestras	Tamaño de la muestra (ml)	Temperatura del calentador (°C)	Tiempo de secado (min)	Balasto
Acetonitrilo punto de ebullición 82 °C	1,5	132	1	45	56	Abierto
	1,5	132	1	60	41	Abierto
	1,5	132	1	75	34	Abierto
	1,5	132	1	24	30	Abierto
Metanol punto de ebullición 65 °C	1,5	132	1	35	82	Abierto
	1,5	132	1	45	60	Abierto
	1,5	132	1	60	50	Abierto
	1,5	132	1	75	37	Abierto
	1,5	132	1	100	28	Abierto
Agua punto de ebullición 100 °C	1,5	132	1	45	403	Abierto
	1,5	132	1	60	260	Abierto
	1,5	132	1	75	188	Abierto
	1,5	132	1	100	123	Abierto
Cloruro de metileno punto de ebullición 40 °C	1,5	132	1	45	23	Abierto
	1,5	132	1	60	18	Abierto
	1,5	132	1	75	14	Abierto
	1,5	132	1	100	12	Abierto
Etanol punto de ebullición 40 °C	1,5	132	1	45	70	Abierto
	1,5	132	1	60	48	Abierto
	1,5	132	1	75	36	Abierto
	1,5	132	1	100	25	Abierto

Concentradores al vacío micro IR **CentriVap**[®]

Especificaciones

Todos los modelos tienen:

- * Dimensiones compactas. Espacio ocupado: 8,8 pulg de ancho x 10,4 pulg de profundidad x 8,9 pulg de alto. Profundidad total, incluyendo la trampa de vidrio: 2,9 pulg
- * Bomba de diafragma incorporada recubierta con PTFE, con vacío límite de 160 mBar y capacidad de bombeo de 5,5 l/min
- Tapa de vidrio transparente emisora de rayos infrarrojos
- Cámara de aluminio recubierta con PTFE
- Rotor de aluminio recubierto con PTFE 7548500 incluido para 24 tubos de microcentrifugado de 1,5 ml cada uno
- Se incluye la luz estroboscópica micro IR CentriZap™
- Medidor de vacío analógico
- Programación controlada por microprocesador para el tiempo de proceso, ya sea en forma continua o en horas y minutos de 0 a 99 horas y de 0 a 59 minutos, y ajuste de calor de 35 °C a 65 °C, en incrementos de 0,1 grados
- Movimiento centrífugo de 1700 rpm con un impulsor de inducción magnética
- Pantalla LCD para programación y visualización de tiempo/temperaturas reales
- Trampa de vidrio de 75 ml para recoger la condensación y proteger la bomba
- Calentador de 300 vatios
- El ajuste de "Standby" (tiempo de espera) permite precalentar la cámara antes del procesamiento de las muestras
- Un año de garantía en materiales y mano de obra
- Peso real de 20 lb (9 kg). El peso de embarque es 22 lb (10 kg)

Conformidad de normas y regulaciones:

- Norma UL 61010-1 (modelos de 115 V, 60 Hz)
 - CAN/CSA C22.2 No. 61010-1 (modelos de 115 V, 60 Hz)
 - Marca de conformidad CE (modelos de 230 V, 50/60 Hz)
- ⚠ **ADVERTENCIA:** Cáncer: P65Warnings.ca.gov (California solamente)

Las opciones incluyen:

- Configuraciones de enchufes eléctricos específicos por región

Todos los modelos requieren (no se incluyen):

- Tubos de muestras. Comuníquese con su distribuidor de suministros de laboratorio

Accesorios opcionales:

- Rotores. Vea la página 7

* Característica exclusiva de Labconco



Concentradores al vacío de sobremesa **CentriVap®**

Especificaciones

Todos los modelos tienen:

- * Programación controlada por microprocesador para el tiempo de proceso de 1 a 999 minutos, calor de OFF (apagado) a HI (alto) (100 °C) en incrementos de un grado, tiempo de calor de 1 a 999 minutos y ON/OFF (activación/desactivación) del aumento de calor opcional. Memoria para almacenar de 1 a 9 programas
- * Tablero de control con botón RUN/STOP (procesar/parar), botón PREHEAT (precalentamiento), botón HEAT BOOST (aumento de calor) opcional, botón SELECT (seleccionar) para el punto de control, botones de aumento/disminución y 3 botones Quick-Start™
- Pantalla LCD para visualización del número de programa, la temperatura real y del punto de control, el tiempo restante del calentador, el tiempo restante de proceso y la activación del aumento de calor opcional
- Sistema Quick-Stop™ que detiene la bomba de vacío, abre la válvula para eliminar aire en la cámara y detiene el rotor en pocos segundos después de que el tiempo expire o de que el botón RUN/STOP (procesar/parar) se pulse
- Válvula de alivio automático de vacío
- Atraso de vacío incorporado que permite al rotor alcanzar velocidad antes de aplicar el vacío
- Alarma audible para señal
- Tapa de acrílico o vidrio, dependiendo del modelo
- Pestillo de tapa con sensor de seguridad
- Empaquetadura de tapa que no contiene fenol
- Cámara de aluminio revestida de polvo
- Movimiento centrífugo proporcionado por un motor sin escobillas con capacidad para alcanzar hasta 1725 rpm
- * Calentador de 300 vatios que acelera la evaporación
- * Exterior de acero inoxidable cepillado, recubierto de polvo y blanco glaciar, con acentos azules
- Adaptador para manguera de polipropileno de 1/2 pulg de diámetro exterior para conexión a tuberías de vacío. **La bomba de vacío no está incluida**
- * Lumbrera de vacío con adaptador de desconexión rápida para tuberías de 1/4 pulg de diámetro interior
- Receptáculo eléctrico en la parte posterior para la conexión a una bomba de vacío auxiliar
- Un año de garantía en materiales y mano de obra
- Dimensiones totales: 14,7 pulg de ancho x 19,3 pulg de profundidad x 11,7 pulg de alto
- Peso real de 42 lb (19 kg). El peso de embarque es 48 lb (22 kg)

Conformidad de normas y regulaciones:

- Norma UL 61010-1 (modelos de 115 V, 60 Hz)
 - CAN/CSA C22.2 No. 61010-1 (modelos de 115 V, 60 Hz)
 - Marca de conformidad CE (modelos de 230 V, 50/60 Hz)
- ⚠ **ADVERTENCIA:** Cáncer: P65Warnings.ca.gov (California solamente)

Las opciones incluyen:

- Aumento de calor de 300 vatios desde OFF (apagado) a HI (alto) (100 °C) en incrementos de un grado de 1 a 999 minutos, dependiendo de los puntos de control programados para el calentador
- Tapa de vidrio
- Configuraciones de enchufes eléctricos específicos por región

Todos los modelos requieren (no se incluyen):

- Bomba de vacío. Vea la página 26
- Trampa fría CentriVap (si se utiliza la bomba de vacío de paletas giratorias). Vea las páginas 14 y 15
- Rotor. Vea las páginas 24 y 25
- Tubos de muestras. Comuníquese con su distribuidor de suministros de laboratorio

Accesorios opcionales:

- Luz estroboscópica CentriZap™. Vea la página 26
- Controlador de vacío. Vea la página 26

* Característica exclusiva de Labconco



Concentradores al vacío refrigerados **CentriVap®**

Especificaciones

Todos los modelos tienen:

- * Sistema de refrigeración sin HCFC/CFC para enfriar la cámara a $-4\text{ }^{\circ}\text{C}$
- * Sensor que lee la temperatura de la cámara
- * Programación controlada por microprocesador para “Temperatura 1” de $-4\text{ }^{\circ}\text{C}$ a $+100\text{ }^{\circ}\text{C}$ y tiempo de “Temperatura 1” de 1 a 999 minutos o indefinido, “Temperatura 2” de $-4\text{ }^{\circ}\text{C}$ a $+100\text{ }^{\circ}\text{C}$, y tiempo de “Temperatura 2” de 0 a 999 minutos o indefinido. Memoria para almacenar de 1 a 9 programas
- * Tablero de control con botón RUN/STOP (procesar/parar), botón PREHEAT/COOL (precalentamiento/enfriamiento), botón SELECT (seleccionar) para el punto de control, botones de aumento/disminución y 3 botones Quick-Start™
- Pantalla LCD para la visualización del número de programa, el punto de control y la “Temperatura 1 y 2” reales, punto de control y tiempo restantes para “Temperatura 1 y 2”, y activación de refrigeración (“Y” o “N”)
- Sistema Quick-Stop™ que detiene la bomba de vacío, abre la válvula para eliminar aire en la cámara y detiene el rotor en pocos segundos después de que el tiempo expire o de que el botón RUN/STOP (procesar/parar) se pulse
- Válvula de alivio automático de vacío
- Atrazo de vacío incorporado que permite al rotor alcanzar velocidad antes de aplicar el vacío
- Alarma audible para indicar la finalización del tiempo de proceso del punto de control
- Tapa de acrílico o vidrio, dependiendo del modelo
- Pestillo de tapa con sensor de seguridad
- Empaquetadura de tapa que no contiene fenol
- Cámara de aluminio revestida con polvo o cámara de aluminio recubierta con PTFE con eje Hastelloy*, dependiendo del modelo
- Movimiento centrífugo proporcionado por un motor sin escobillas con capacidad para alcanzar hasta 1725 rpm
- Calentador de 300 vatios
- * Exterior de acero inoxidable cepillado, recubierto de polvo y blanco glaciar, con acentos azules
- Adaptador para manguera de polipropileno de 1/2 pulg de diámetro exterior para conexión a tuberías de vacío. **La bomba de vacío no está incluida**
- * Lumbrera de vacío con adaptador de desconexión rápida para tuberías de 1/4 pulg de diámetro interior
- Receptáculo eléctrico en la parte posterior para la conexión a una bomba de vacío auxiliar
- Un año de garantía en materiales y mano de obra
- Dimensiones totales: 14,3 pulg de ancho x 21,7 pulg de profundidad x 16,6 pulg de alto
- Peso real de 95 lb (43 kg). El peso de embarque es 108 lb (49 kg)

*Hastelloy® es una marca comercial registrada de Haynes International, Inc.

- * Característica exclusiva de Labconco

Conformidad de normas y regulaciones:

- Norma UL 61010-1 (modelos de 115 V, 60 Hz)
 - CAN/CSA C22.2 No. 61010-1 (modelos de 115 V, 60 Hz)
 - Marca de conformidad CE (modelos de 230 V, 50/60 Hz)
- ⚠ **ADVERTENCIA:** Cáncer: P65Warnings.ca.gov (California solamente)

Las opciones incluyen:

- Cámara de aluminio recubierta con PTFE resistente a los ácidos con eje Hastelloy*
- Tapa de vidrio
- Configuraciones de enchufes eléctricos específicos por región

Todos los modelos requieren (no se incluyen):

- Bomba de vacío. Vea la página 26
- Trampa fría CentriVap (si se utiliza la bomba de vacío de paletas giratorias). Vea las páginas 14 y 15
- Rotor. Vea las páginas 24 y 25
- Tubos de muestras. Comuníquese con su distribuidor de suministros de laboratorio

Accesorios opcionales:

- Luz estroboscópica CentriZap™. Vea la página 26
- Controlador de vacío. Vea la página 26



Concentradores al vacío resistentes a los ácidos

CentriVap®

Especificaciones

Todos los modelos tienen:

- Cámara de aluminio recubierta con PTFE, con eje Hastelloy* y otros componentes resistentes a los ácidos
- Tapa de vidrio
- * Programación controlada por microprocesador para tiempo de proceso de 1 a 999 minutos, calor de OFF (apagado) a HI (alto) (100 °C) en incrementos de un grado, y tiempo de calor de 1 a 999 minutos. Memoria para almacenar de 1 a 9 programas
- * Tablero de control con botón RUN/STOP (procesar/parar), botón PREHEAT (precalentamiento), botón SELECT (seleccionar) para el punto de control, botones de aumento/disminución y 3 botones Quick-Start™
- Pantalla LCD para la visualización del número de programa, la temperatura real y del punto de control, el tiempo restante del calentador y el tiempo restante de proceso
- Sistema Quick-Stop™ que detiene la bomba de vacío, abre la válvula para eliminar aire en la cámara y detiene el rotor en pocos segundos después de que el tiempo expire o de que el botón RUN/STOP (procesar/parar) se pulse
- Válvula de alivio automático de vacío
- Atraso de vacío incorporado que permite al rotor alcanzar velocidad antes de aplicar el vacío
- Alarma audible para indicar la finalización del tiempo de proceso del punto de control
- Pestillo de tapa con sensor de seguridad
- Empaquetadura de tapa que no contiene fenol
- Movimiento centrífugo proporcionado por un motor sin escobillas con capacidad para alcanzar hasta 1725 rpm
- * Calentador de 300 vatios
- * Exterior de acero inoxidable cepillado, recubierto de polvo y blanco glaciado, con acentos azules
- Adaptador para manguera de polipropileno de 1/2 pulg de diámetro exterior para conexión a tuberías de vacío. **La bomba de vacío no está incluida**
- * Lumbrera de vacío con adaptador de desconexión rápida para tuberías de 1/4 pulg de diámetro interior
- Receptáculo eléctrico en la parte posterior para la conexión a una bomba de vacío auxiliar
- Un año de garantía en materiales y mano de obra
- Dimensiones totales: 14,7 pulg de ancho x 19,3 pulg de profundidad x 11,7 pulg de alto
- Peso real de 45 lb (20 kg). El peso de embarque es 65 lb (29 kg)

Conformidad de normas y regulaciones:

- Norma UL 61010-1 (modelos de 115 V, 60 Hz)
 - CAN/CSA C22.2 No. 61010-1 (modelos de 115 V, 60 Hz)
 - Marca de conformidad CE (modelos de 230 V, 50/60 Hz)
- ⚠ **ADVERTENCIA:** Cáncer: P65Warnings.ca.gov (California solamente)

Las opciones incluyen:

- Configuraciones de enchufes eléctricos específicos por región

Todos los modelos requieren (no se incluyen):

- Bomba de vacío. Vea la página 26
- Trampa fría CentriVap (si se utiliza la bomba de vacío de paletas giratorias). Vea las páginas 14 y 15
- Rotor resistente a los ácidos. Vea la página 25
- Tubos de muestras. Comuníquese con su distribuidor de suministros de laboratorio

Accesorios opcionales:

- Luz estroboscópica CentriZap™. Vea la página 26
- Controlador de vacío. Vea la página 26

*Hastelloy® es una marca comercial registrada de Haynes International, Inc.

* Característica exclusiva de Labconco



Trampas frías CentriVap®

Especificaciones

Todos los modelos tienen:

- Sistema de refrigeración sin HCFC/CFC
- Colector de acero inoxidable de 4 litros
- Tapa con dos adaptadores de desconexión rápida para manguera de 1/2 pulg de diámetro interior, empaquetadura de caucho y cubierta aislante
- Puerto de drenaje de acero inoxidable con válvula de polipropileno
- Pinza de conexión a tierra
- * Exterior de acero inoxidable cepillado, recubierto de polvo y blanco glaciar, con acentos azules
- Interruptor ON/OFF (conexión/desconexión) de alimentación eléctrica
- Un año de garantía en materiales y mano de obra

Los modelos de trampa fría de -50 °C también cuentan con:

- Compresor de 1/3 hp que reduce la temperatura de la trampa fría a -50 °C (-58 °F) en menos de 30 minutos
- * Gráfico de temperatura que se ilumina de color verde cuando la bobina colectora alcanza una temperatura de funcionamiento de -40 °C (-40 °F)
- Tapa de acrílico o de acero inoxidable, dependiendo del modelo
- Dimensiones totales: 14,5 pulg de ancho x 24,2 pulg de profundidad x 13,8 pulg de alto
- Peso real de 70 lb (32 kg). El peso de embarque es 80 lb. (36 kg)

Los modelos de trampa fría de -84 °C también cuentan con:

- Dos compresores de 1/3 hp que reducen la temperatura de la trampa fría a -84 °C (-119 °F) en menos de 40 minutos
- * Gráfico de temperatura que se ilumina de color verde cuando la bobina colectora alcanza una temperatura de funcionamiento de -65 °C (-85 °F).
- Tapa de acero inoxidable
- Dimensiones totales: 14,5 pulg de ancho x 22,0 pulg de profundidad x 20,9 pulg de alto
- Peso real de 135 lb (61 kg). El peso de embarque es 142 lb (64 kg)

Los modelos de trampa fría de -105 °C también cuentan con:

- Dos compresores de 1/3 hp que reducen la temperatura de la trampa fría a -105 °C (-157 °F) en menos de 40 minutos
- * Gráfico de temperatura que se ilumina de color verde cuando la bobina colectora alcanza una temperatura de funcionamiento de -65 °C (-85 °F)
- Tapa de acero inoxidable
- Dimensiones totales: 24,1 pulg de ancho x 23,9 pulg de profundidad x 17,6 pulg de alto
- Peso real de 150 lb (68 kg). El peso de embarque es 170 lb (77 kg)

Conformidad de normas y regulaciones:

- Norma UL 61010-1 (modelos de 115 V, 60 Hz)
- CAN/CSA C22.2 No. 61010-1 (modelos de 115 V, 60 Hz)
- Marca de conformidad CE (modelos de 230 V, 50/60 Hz)

△ **ADVERTENCIA:** Cáncer: P65Warnings.ca.gov (California solamente)

Las opciones incluyen:

- Configuraciones de enchufes eléctricos específicos por región

Accesorios opcionales:

- Contenedores transparentes e insertos de trampas químicas. Vea la página 27
- Trampa de vidrio. Vea la página 28
- Dispositivo para varios tubos. Vea la página 27

* Característica exclusiva de Labconco



Concentradores al vacío para DNA **CentriVap**[®]

Especificaciones

Todos los modelos tienen:

- * Programación controlada por microprocesador para tiempo de proceso de 1 a 999 minutos, calor de OFF (apagado) a HI (alto) (100 °C) en incrementos de un grado, y tiempo de calor de 1 a 999 minutos. Memoria para almacenar de 1 a 9 programas
- * Tablero de control con botón RUN/STOP (procesar/parar), botón PREHEAT (precalentamiento), botón SELECT (seleccionar) para el punto de control, botones de aumento/disminución y 3 botones Quick-Start™
- Pantalla LCD para la visualización del número de programa, la temperatura real y del punto de control, el tiempo restante del calentador y el tiempo restante de proceso
- Sistema Quick-Stop™ que detiene la bomba de vacío, abre la válvula para eliminar aire en la cámara y detiene el rotor en pocos segundos después de que el tiempo expire o de que el botón RUN/STOP (procesar/parar) se pulse
- Bomba de diafragma incorporada que alcanza un vacío de 7 mBar y tiene una capacidad de caudal de 38 l/min. Todas las piezas húmedas están recubiertas con PTFE u otros fluoropolímeros resistentes a productos químicos
- Válvula de alivio automático de vacío
- Atrazo de vacío incorporado que permite al rotor alcanzar velocidad antes de aplicar el vacío
- Alarma audible para indicar la finalización del tiempo de proceso del punto de control
- Tapa de acrílico
- Pestillo de tapa con sensor de seguridad
- Empaquetadura de tapa que no contiene fenol
- Cámara de aluminio revestida de polvo
- * Dos trampas de vidrio de 177 ml con adaptador para manguera de polipropileno de 1/2 pulg de diámetro exterior para conexión a tuberías de vacío
- Movimiento centrífugo proporcionado por un motor sin escobillas con capacidad para alcanzar hasta 1725 rpm
- * Calentador de 300 vatios que acelera la evaporación
- * Exterior de acero inoxidable cepillado, recubierto de polvo y blanco glaciado, con acentos azules
- Lumbera de vacío con adaptador de desconexión rápida para tuberías de 1/4 pulg de diámetro interior
- Rotor 7462900 para DNA incluido. Tiene capacidad para 60 tubos de microcentrifugado de 1,5 ml cada uno, y 72 tubos de microcentrifugado de 0,5 ml cada uno
- Un año de garantía en materiales y mano de obra
- Dimensiones totales: 15,1 pulg de ancho x 28,5 pulg de profundidad x 11,2 pulg de alto
- Peso real de 80 lb (36 kg). El peso de embarque es 100 lb (45 kg)

* Característica exclusiva de Labconco

Conformidad de normas y regulaciones:

- Norma UL 61010-1 (modelos de 115 V, 60 Hz)
- CAN/CSA C22.2 No. 61010-1 (modelos de 115 V, 60 Hz)
- Marca de conformidad CE (modelos de 230 V, 50/60 Hz)

⚠ **ADVERTENCIA:** Cáncer: P65Warnings.ca.gov (California solamente)

Las opciones incluyen:

- Configuraciones de enchufes eléctricos específicos por región

Todos los modelos requieren (no se incluyen):

- Tubos de muestras. Comuníquese con su distribuidor de suministros de laboratorio

Accesorios opcionales:

- Luz estroboscópica CentriZap™. Vea la página 26
- Rotores. Vea las páginas 24 y 25
- Controlador de vacío. Vea la página 26
- Tapa de vidrio. Vea la página 28



Concentradores al vacío **CentriVap® Complete™**

Especificaciones

Todos los modelos tienen:

- * Programación controlada por microprocesador para el tiempo de proceso de 1 a 999 minutos, calor de OFF (apagado) a HI (alto) (100 °C) en incrementos de un grado, tiempo de calor de 1 a 999 minutos, ON/OFF (activación/desactivación) de la trampa fría, y ON/OFF (activación/desactivación) del aumento de calor opcional. Memoria para almacenar de 1 a 9 programas
- Tablero de control con botón RUN/STOP (procesar/parar), botón PREHEAT (precalentamiento), botón COLD TRAP (trampa fría), botón HEAT BOOST (aumento de calor) opcional, botón SELECT (seleccionar) para el punto de control, botones de aumento/disminución y 3 botones Quick-Start™
- Pantalla LCD para la visualización del número de programa, la temperatura real y del punto de control, el tiempo restante del calentador, el tiempo restante de proceso, activación de la trampa fría, y la activación del aumento de calor opcional. Cuando se activa la trampa fría, una Y destella en la pantalla LCD hasta que la bobina colectora alcanza una temperatura de funcionamiento de -40 °C (-40 °F), momento en el cual la Y brilla continuamente
- Sistema Quick-Stop™ que detiene la bomba de vacío, abre la válvula para eliminar aire en la cámara y detiene el rotor en pocos segundos después de que el tiempo expire o de que el botón RUN/STOP (procesar/parar) se pulse
- Bomba de diafragma incorporada que alcanza un vacío de 7 mBar y tiene una capacidad de caudal de 38 l/min. Todas las piezas húmedas están recubiertas con PTFE u otros fluoropolímeros resistentes a productos químicos
- Sistema de refrigeración sin HCFC/CFC con compresor de 1/3 hp que reduce la temperatura de la trampa fría a -50 °C (-58 °F) en menos de 30 minutos
- Colector de 4 litros y tapa de acero inoxidable, con empaquetadura de caucho y cubierta aislante. El colector y la tapa están recubiertos con PTFE en los modelos resistentes a los ácidos
- Tapa de vidrio, pestillo de tapa con sensor de seguridad y empaquetadura de tapa que no contiene fenol
- Cámara de aluminio recubierta con epoxi o con PTFE, dependiendo del modelo
- Válvula de alivio automático de vacío
- Atraso de vacío incorporado que permite al rotor alcanzar velocidad antes de aplicar el vacío
- Alarma audible para indicar la finalización del tiempo de proceso del punto de control
- Movimiento centrífugo proporcionado por un motor sin escobillas con capacidad para alcanzar hasta 1725 rpm
- Calentador de 300 vatios
- Exterior de acero inoxidable cepillado, recubierto de epoxi y blanco glaciar, con acentos azules
- Lumbreira de drenaje de lengüeta para manguera de 3/8 pulg montada en el lado derecho con válvula de polipropileno
- Puerto de acceso al balasto de gas montado en el lado derecho
- Lumbreira de vacío con adaptador de desconexión rápida para tuberías de 3/8 pulg de diámetro interior
- Trampa de vidrio de 177 ml
- Incluye rotor de aluminio 7455100 de 12 a 13 mm o rotor de metal 7455101 de 12 a 13 mm recubierto con PTFE, dependiendo del modelo
- * Incluye luz estroboscópica CentriZap™ con forro
- Un año de garantía en materiales y mano de obra
- Dimensiones totales: 26,1 pulg de ancho x 22,7 pulg de profundidad x 16,9 pulg de alto
- Peso real de 145 lb (66 kg). El peso de embarque es 170 lb (77 kg)

Conformidad de normas y regulaciones:

- Norma UL 61010-1 (modelos de 115 V, 60 Hz)
- CAN/CSA C22.2 No. 61010-1 (modelos de 115 V, 60 Hz)
- Marca de conformidad CE (modelos de 230 V, 50/60 Hz)

⚠ **ADVERTENCIA:** Cáncer: P65Warnings.ca.gov (California solamente)

Las opciones incluyen:

- Aumento de calor de 300 vatios desde OFF (apagado) a HI (alto) (100 °C) en incrementos de un grado de 1 a 999 minutos, dependiendo de los puntos de control programados para el calentador
- Cámara recubierta con PTFE resistente a los ácidos y colector y tapa de trampa fría
- Configuraciones de enchufes eléctricos específicos por región

Todos los modelos requieren (no se incluyen):

- Contenedores de muestras

Accesorios opcionales:

- Rotores. Vea las páginas 24 y 25

* Característica exclusiva de Labconco



Sistemas móviles CentriVap®

Especificaciones

Todos los modelos tienen:

- * Programación controlada por microprocesador para el tiempo de proceso de 1 a 999 minutos, calor de OFF (apagado) a HI (alto) (100 °C) en incrementos de un grado, tiempo de calor de 1 a 999 minutos, ON/OFF (activación/desactivación) de la trampa fría, y ON/OFF (activación/desactivación) del aumento de calor opcional. Memoria para almacenar de 1 a 9 programas
- * Tablero de control con botón RUN/STOP (procesar/parar), botón PREHEAT (precalentamiento), botón COLD TRAP (trampa fría), botón HEAT BOOST (aumento de calor) opcional, botón SELECT (seleccionar) para el punto de control, botones de aumento/disminución y 3 botones Quick-Start™
- Pantalla LCD para la visualización del número de programa, la temperatura real y del punto de control, el tiempo restante del calentador, el tiempo restante de proceso, activación de la trampa fría, y la activación del aumento de calor opcional. Cuando se activa la trampa fría, una Y destella en la pantalla LCD hasta que la bobina colectora alcanza una temperatura de funcionamiento de -40 °C (-40 °F), momento en el cual la Y brilla continuamente
- Sistema Quick-Stop™ que detiene la bomba de vacío, abre la válvula para eliminar aire en la cámara y detiene el rotor en pocos segundos después de que el tiempo expire o de que el botón RUN/STOP (procesar/parar) se pulse
- Sistema de refrigeración sin HCFC/CFC con compresor de 1/3 hp que reduce la temperatura de la trampa fría a -50 °C (-58 °F) en menos de 30 minutos
- Colector de acero inoxidable de 4 litros con tapa de acrílico con dos adaptadores de desconexión rápida para manguera de 1/2 pulg de diámetro interior, empaquetadura de caucho y cubierta aislante
- * Recipiente transparente incorporado para acomodar el inserto de trampa química. Corte en el panel frontal que permite monitorear la trampa de un vistazo
- Válvula de alivio automático de vacío
- Atraso de vacío incorporado que permite al rotor alcanzar velocidad antes de aplicar el vacío
- Alarma audible para indicar la finalización del tiempo de proceso del punto de control
- Tapa de vidrio
- Pestillo de tapa con sensor de seguridad
- Empaquetadura de tapa que no contiene fenol
- Cámara de aluminio revestida de polvo
- Luminaria de drenaje de colector de acero inoxidable montado en la parte delantera, con válvula de polipropileno y pinza de conexión a tierra
- Movimiento centrífugo proporcionado por un motor sin escobillas con capacidad para alcanzar hasta 1725 rpm

* Característica exclusiva de Labconco

- * Calentador de 300 vatios que acelera la evaporación
- * Exterior de acero inoxidable cepillado, recubierto de polvo y blanco glaciar, con acentos azules
- * Cuatro ruedecillas de goma dura de 2 pulg de diámetro
- * Panel frontal retirable que permite el acceso al espacio interior para la bomba de vacío (**la bomba se vende por separado**)
- Adaptador para manguera de polipropileno de 1/2 pulg de diámetro exterior para conexión a tuberías de vacío. **La bomba de vacío no está incluida**
- * Luminaria de vacío con adaptador de desconexión rápida para tuberías de 1/4 pulg de diámetro interior
- Receptáculo eléctrico en la parte posterior para la conexión a una bomba de vacío auxiliar
- Incluye un inserto de trampa de solvente 7815200 y rotor de aluminio 7455100 de 12 a 13 mm
- Un año de garantía en materiales y mano de obra
- Dimensiones totales: 14,1 pulg de ancho x 27,9 pulg de profundidad x 38,2 pulg de alto
- Peso real de 155 lb (70 kg). El peso de embarque es 210 lb (95 kg)

Conformidad de normas y regulaciones:

- Norma UL 61010-1 (modelos de 115 V, 60 Hz)
- CAN/CSA C22.2 No. 61010-1 (modelos de 115 V, 60 Hz)
- Marca de conformidad CE (modelos de 230 V, 50/60 Hz)

⚠ **ADVERTENCIA:** Cáncer: P65Warnings.ca.gov (California solamente)

Las opciones incluyen:

- Aumento de calor de 300 vatios desde OFF (apagado) a HI (alto) (100 °C) en incrementos de un grado de 1 a 999 minutos, dependiendo de los puntos de control programados para el calentador
- Configuraciones de enchufes eléctricos específicos por región

Todos los modelos requieren (no se incluyen):

- Bomba de vacío. Vea la página 26
- Tubos de muestras. Comuníquese con su distribuidor de suministros de laboratorio

Accesorios opcionales:

- Luz estroboscópica CentriZap™. Vea la página 26
- Rotores. Vea las páginas 24 y 25
- Controlador de vacío. Vea la página 26
- Trampas químicas. Vea la página 27
- Trampa de vidrio. Vea la página 28



**Visite labconco.com para solicitar información acerca
de todos los productos Labconco.**

LABCONCO CORPORATION

8811 Prospect Avenue
Kansas City, MO 64132 (EE. UU.)

(800) 821-5525 | (816) 333-8811

labconco.com

©2022 LABCONCO CORPORATION

Impreso en los EE. UU.

El diseño de los productos puede cambiar sin previo aviso.

3-34-6/01/22

