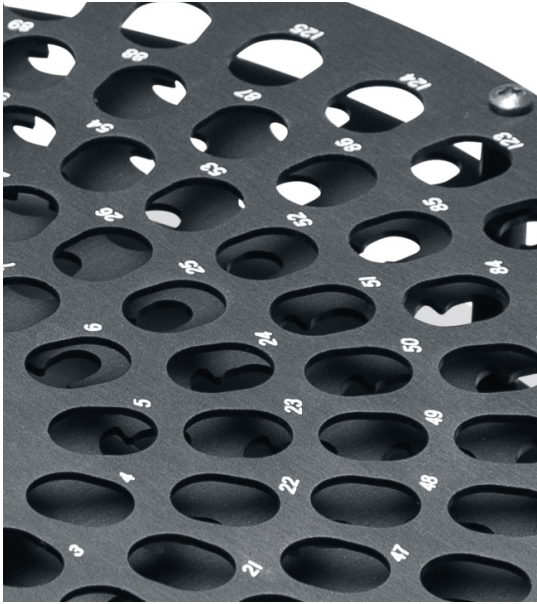


CentriVap® Zentrifugal- Vakuumkonzentratoren und Kühlfallen





Inhaltsübersicht

| | | | |
|--------------------------------------------------------------------|----|-------------------------------------------------|----|
| Warum Labconco? | 3 | Complete Vakuumkonzentratoren | 18 |
| Zentrifugal-Vakuumkonzentratoren auf einen Blick | | Mobile Systeme | 20 |
| Schritte zur Auswahl eines Vakuumkonzentrators oder Verdampfers | 4 | Konzentratorsysteme | 22 |
| CentriVap® Produktlinien | 5 | Zubehör | 24 |
| Mikro-IR-Vakuumkonzentratoren | 6 | Verdunstungsraten | 29 |
| Tisch-Vakuumkonzentratoren | 8 | Spezifikationen | |
| Gekühlte Vakuumkonzentratoren | 10 | CentriVap®-mikro IR-Vakuum-Konzentratoren | 32 |
| Säurebeständige Vakuumkonzentratoren | 12 | CentriVap® Tisch-Vakuum-Konzentratoren | 33 |
| Kühlfallen | 14 | Gekühlte CentriVap®-Vakuumkonzentratoren | 34 |
| DNA-Vakuumkonzentratoren | 16 | Säurebeständige CentriVap®-Vakuumkonzentratoren | 35 |
| | | CentriVap®-Kühlfallen | 36 |
| | | CentriVap® DNA-Vakuumkonzentratoren | 37 |
| | | CentriVap® Complete Vakuumkonzentratoren | 38 |
| | | CentriVap® Mobile Systeme | 39 |

Beginnen Sie mit dem Ziel vor Augen.

Eine wissenschaftliche Messung ist nur so gut wie die Probenvorbereitung, die ihr vorausgeht. Ja, es ist zeitaufwendig, aber wir alle wissen, dass die Probenvorbereitung der wichtigste Schritt in der wissenschaftlichen Analyse ist. Warum ein Risiko eingehen?

Mit der CentriVap®-Linie von Labconco können Sie einen hohen Probendurchsatz effizient herstellen. Ob biologisch oder nicht-biologisch, ob geringes oder hohes Volumen, unsere Konzentratoren gewährleisten eine effiziente Produktion mehrerer kleiner Proben ohne Beeinträchtigung der Integrität.

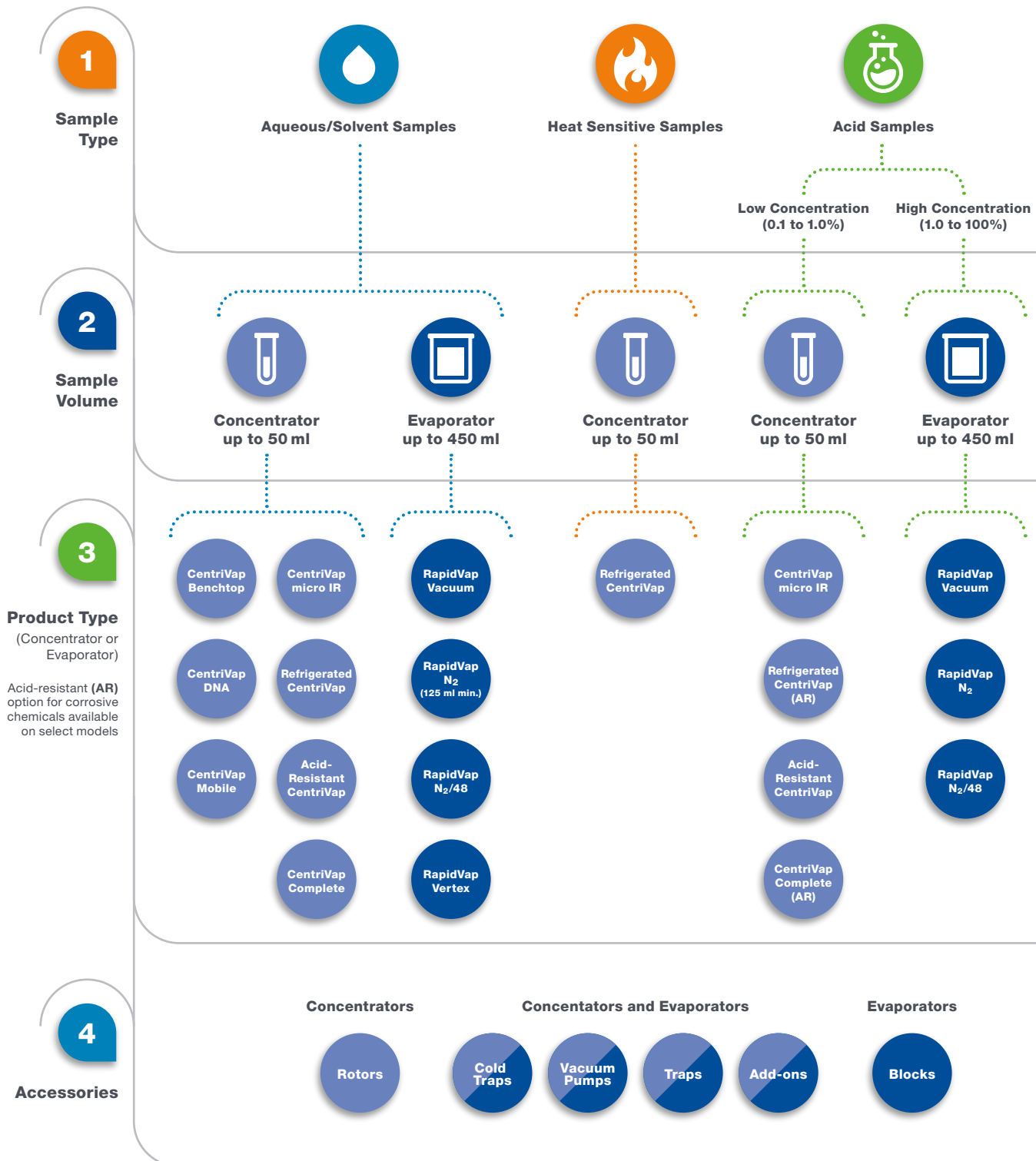
Wählen Sie eines unserer sieben verschiedenen CentriVap-Konzentratormodelle als kompaktes Tischgerät oder erstellen Sie ein Laborsystem durch Kombination mit einer CentriVap-Kühlfalle zum Schutz vor den korrosiven Auswirkungen von Dämpfen und Rauch.

Qualität rein. Qualität raus. Labconco hält Ihnen den Rücken frei.



CentriVap® -Vakuumpkonzentratoren

Schritte zur Auswahl eines Vakuumpkonzentrators oder Verdampfers



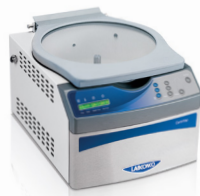
CentriVap® -Vakuumkonzentratoren

Die Produktlinien CentriVap® und RapidVap®

CentriVap Centrifugal Vacuum Concentrators



micro IR



Benchtop



DNA



Acid-Resistant



Refrigerated



Complete



Mobile



RapidVap Evaporation Systems



Vertex



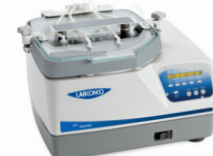
Vacuum



N₂



125 ml min.



N₂/48



Accessories



Rotors



Cold Traps



Vacuum Pumps



Traps



Add-ons



Blocks

CentriVap® mikro IR-Vakuum-Konzentratoren

Eigenschaften und Vorteile



Kleinste verfügbare Stellfläche

Genau das Richtige für enge Räume und Budgets. Wiegt nur 8 kg.

Alles in Einem

Einfach einstecken. Schon ist er einsatzbereit.

Ideal für kleine Proben

Perfekt für DNA und kleinen Durchsatz in der Molekularbiologie, Genomik, Genetik, Proteomik, Zellbiologie und Arzneimittelforschung.

PTFE*-beschichtete Kammer

Korrosionsbeständig und mit längerer Haltbarkeit.

IR-emittierender Glasdeckel

Führt der Kammer Wärme zu, um die Verdunstung zu beschleunigen und gleichzeitig die Kondensation zu verhindern, die zu einer Kreuzkontamination der Proben beitragen kann. Glas ist resistent gegen das Ätzen durch bestimmte Chemikalien.

PTFE-beschichteter Aluminiumrotor

Für 24 Mikrozentrifugenröhrchen mit 1,5 ml Fassungsvermögen. Optionale Zubehörrotoren verfügbar.

Vakuummeter

Eingebautes analoges Vakuummeter auf der Vorderseite zeigt die Funktion der Pumpe an.

CentriZap™ mikro-IR-Stroboskoplicht

Ermöglicht es dem Benutzer, mit einem Licht in die Kammer zu leuchten, um die Proben zu betrachten, während sich der Rotor dreht. Die Proben scheinen still zu stehen. Der Rotor muss nicht angehalten und der Deckel angehoben werden, um die Trockenheit der Probe zu überprüfen.

Schnelle Verdampfung Mit dem Rotor 7548500, 24 1 ml-Proben in 1,5-ml-Mikrozentrifugenröhrchen und der IR-Deckelwärmefunktion wurden schnelle Verdampfungszeiten erreicht.

Eingebaute PTFE-beschichtete Membranpumpe

Die korrosionsbeständige Pumpe erreicht ein Endvakuum von 160 mBar und eine Pumpenleistung von 5,5 L/min. Die ölfreie Pumpe ist wartungsarm.

Volle einjährige Garantie

| Lösungsmittel | Temperatur | Trockenzeit |
|---------------|------------|-------------|
| Acetonitril | 45 °C | 61 Minuten |
| Methanol | 65 °C | 32 Minuten |
| Wasser | 60 °C | 145 Minuten |
| Isopropanol | 60 °C | 30 Minuten |
| Ethanol | 60 °C | 39 Minuten |

*Polytetrafluorethylen



CentriVap® mikro IR-Vakuum-Konzentratoren

Bestellinformationen



- Kleiner Probendurchsatz
- Begrenzter Platz auf dem Tisch
- Tragbar

| Katalog-Nummer | Elektrische Anforderungen | Behälter und Stecker | Gesamtabmessungen (B x T x H) | Versandgewicht |
|----------------|---------------------------|--------------------------|-------------------------------|-----------------|
| 7701020 | 115V, 60 Hz, 2A | ⚡ Nordamerika, 115V, 15A | 223 mm x 328 mm x 226 mm | 10 kg (22 lbs.) |
| 7701030 | 230V, 50/60 Hz, 1A | ⚡ Schuko | 223 mm x 328 mm x 226 mm | 10 kg (22 lbs.) |
| 7701035 | 230V, 50/60 Hz, 1A | ⚡ Britisch (UK) | 223 mm x 328 mm x 226 mm | 10 kg (22 lbs.) |
| 7701037 | 230V, 50/60 Hz, 1A | ⚡ China/Australien | 223 mm x 328 mm x 226 mm | 10 kg (22 lbs.) |

Alle Modelle benötigen (nicht im Lieferumfang enthalten):

- Probenröhrchen. Wenden Sie sich an Ihren Händler für Laborbedarf.

Optionales Zubehör

PTFE-beschichteter Aluminiumrotor.

Halten Sie die Röhrchen schräg, um die Oberfläche zu vergrößern. Leicht austauschbar. Der Rotor 7548500 ist im Lieferumfang jedes CentriVap mikro-IR enthalten. Probenbehälter sind nicht enthalten. Versandgewicht 0,5 kg (1,0 lbs.)

| Katalog-Nummer | Fassungsvermögen der Röhrchen | Röhrchenvolumen* | Beschreibung der Röhrchen |
|----------------|-------------------------------|------------------|----------------------------------------|
| 7548400 | 24 | 0,5 ml | 0,5 ml-Mikrozentrifugenröhrchen |
| 7548500 | 24 | 1,5 ml | 1,5 ml-Mikrozentrifugenröhrchen |
| 7548600 | 16 | 10 ml | Fläschchen, 18 mm Durchm. X 65 mm hoch |
| | | 5 ml | 5 ml-Mikrozentrifugenröhrchen |
| 7548700 | 12 | 15 ml | Fläschchen, 20 mm Durchm. X 70 mm hoch |
| 7548800 | 8 | 25 ml | Fläschchen, 28 mm Durchm. X 70 mm hoch |

*Die Röhrchen sollten nicht mit mehr als 1/3 bis 1/2 des Röhrchenvolumens gefüllt werden, um den Verlust von Proben während der Rotation zu vermeiden.



7548400



7548500



7548600



7548700



7548800

CentriVap® -Tisch-Vakuumkonzentratoren

Eigenschaften und Vorteile



Schnelles Konzentrieren von Proben

Nutzt Zentrifugalkraft, Vakuum und Wärme.

Heiz- und Laufzeiten werden separat eingestellt

Jeweils von 1 bis 999 Minuten. Die Heizung kann so programmiert werden, dass sie sich früher als der Lauf abschaltet, um hitzeempfindliche Proben vor übermäßiger Hitzeeinwirkung zu schützen, nachdem das Lösungsmittel verdampft ist. Wenn die vom Benutzer eingestellte Laufzeit abgelaufen ist, werden alle Funktionen beendet.

Große Kammer für bis zu 148 Proben für maximalen Durchsatz

Die Kammer mit einem Durchmesser von 12 Zoll kann eine Vielzahl von Rotoren aufnehmen. Der 6-Platz-Mikrotiterplatten-Rotor fasst sechs standardmäßige 96-Well-Platten oder drei Deep-Well-Platten.

Speichert 9 vom Benutzer eingestellte Programme

Die Parameter für Temperatur, Heizzeit und Laufzeit lassen sich mit wenigen Tastendrücken einstellen. Der Benutzer kann auch die Temperatur und die Zeiten ändern, während das Programm ausgeführt wird.

Quick-Start™ Ein-Tasten-Start

Starten Sie den Rotor, die Heizung, die Zeitgeber und die Vakuumpumpe gleichzeitig.

Quick-Stop™-System

Wenn die Laufzeit abgelaufen ist oder die RUN/STOP-Taste gedrückt wird, stoppt die Vakuumpumpe innerhalb von Sekunden, das Ventil öffnet sich, um Luft in die Kammer abzulassen, und der Rotor hält an.

Volle einjährige Garantie



Programm

Die LCD-Anzeige zeigt das Programm von 1 bis 9, R steht für Run (Betrieb).

Die Option Heat Boost

Die LCD-Anzeige zeigt Y an, wenn Heat Boost ausgewählt wurde; N, wenn es nicht ausgewählt wurde.

Die Tasten Quick-Start™

Starten Sie das vom Benutzer eingestellte Programm 1, 2 oder 3 mit einem einzigen Tastendruck.

Die Preheat-Taste

Drücken Sie diese Taste, um die Heizung einzuschalten und die Kammer vor dem Laden der Proben vorzuwärmen.



CentriVap® -Tisch-Vakuumkonzentratoren

Bestellinformationen



- Moderater bis großer Probendurchsatz
- Optionaler Glasdeckel für Lösungsmittelproben
- Optionaler Heat Boost

| Katalog-Nummer | Eingebaute Option | Elektrische Anforderungen | Behälter und Stecker | Gesamtabmessungen (B x T x H) | Versandgewicht |
|----------------|-------------------|---------------------------|--------------------------|-------------------------------|-----------------|
| 7810010 | | 115V, 50/60 Hz, 12A* | ☺ Nordamerika, 115V, 15A | 373 mm x 490 mm x 297 mm | 22 kg (48 lbs.) |
| 7810012 | Heat Boost | 115V, 50/60 Hz, 12A* | ☺ Nordamerika, 115V, 15A | 373 mm x 490 mm x 297 mm | 22 kg (48 lbs.) |
| 7810014 | Glasdeckel | 115V, 50/60 Hz, 12A* | ☺ Nordamerika, 115V, 15A | 373 mm x 490 mm x 297 mm | 22 kg (48 lbs.) |
| 7810011 | | 230V, 50/60 Hz, 6A** | ☹ Nordamerika, 230V | 373 mm x 490 mm x 297 mm | 22 kg (48 lbs.) |
| 7810013 | Heat Boost | 230V, 50/60 Hz, 6A** | ☹ Nordamerika, 230V | 373 mm x 490 mm x 297 mm | 22 kg (48 lbs.) |
| 7810015 | Glasdeckel | 230V, 50/60 Hz, 6A** | ☹ Nordamerika, 230V | 373 mm x 490 mm x 297 mm | 22 kg (48 lbs.) |
| 7810030 | | 230V, 50/60 Hz, 6A** | ☹ Schuko | 373 mm x 490 mm x 297 mm | 22 kg (48 lbs.) |
| 7810031 | Heat Boost | 230V, 50/60 Hz, 6A** | ☹ Schuko | 373 mm x 490 mm x 297 mm | 22 kg (48 lbs.) |
| 7810032 | Glasdeckel | 230V, 50/60 Hz, 6A** | ☹ Schuko | 373 mm x 490 mm x 297 mm | 22 kg (48 lbs.) |
| 7810034 | | 230V, 50/60 Hz, 6A** | ☹ Britisch (UK) | 373 mm x 490 mm x 297 mm | 22 kg (48 lbs.) |
| 7810035 | Heat Boost | 230V, 50/60 Hz, 6A** | ☹ Britisch (UK) | 373 mm x 490 mm x 297 mm | 22 kg (48 lbs.) |
| 7810036 | Glasdeckel | 230V, 50/60 Hz, 6A** | ☹ Britisch (UK) | 373 mm x 490 mm x 297 mm | 22 kg (48 lbs.) |
| 7810038 | | 230V, 50/60 Hz, 6A** | ☺ China/Australien | 373 mm x 490 mm x 297 mm | 22 kg (48 lbs.) |
| 7810039 | Heat Boost | 230V, 50/60 Hz, 6A** | ☺ China/Australien | 373 mm x 490 mm x 297 mm | 22 kg (48 lbs.) |
| 7810040 | Glasdeckel | 230V, 50/60 Hz, 6A** | ☺ China/Australien | 373 mm x 490 mm x 297 mm | 22 kg (48 lbs.) |

Alle Modelle benötigen (nicht im Lieferumfang enthalten):

- Vakuumpumpen Siehe Seite 26
- CentriVap-Kühlfalle Siehe Seiten 14-15
- Rotor. Siehe Seiten 24-25
- Probenröhrchen. Wenden Sie sich an Ihren Händler für Laborbedarf.

Bestellinformationen zu CentriVap-Systemen finden Sie auf den Seiten 22 - 23.

*Die angegebene Systemstromstärke beinhaltet die maximale Vakuumpumpenleistung von 8 Ampere. **Die angegebene Systemstromstärke beinhaltet die maximale Vakuumpumpenleistung von 4,5 A.

Gekühlte CentriVap® -Vakuumkonzentratoren

Eigenschaften und Vorteile

Genau richtig für hitzeempfindliche Proben

Verarbeiten Sie mehrere Proben, z. B. RNA und Proteine, mit Hilfe von Zentrifugalkraft, Vakuum und kontrollierter Temperatur.

Einzigartiger Temperaturbereich

CentriVap ist der einzige auf dem Markt erhältliche Konzentrator, der ein Kühlsystem, das auf -4 °C kühlt, mit einer Heizung kombiniert, die auf +100 °C erwärmt, um benutzerdefinierte Temperaturen zu erreichen.

Große Kammer für bis zu 148 Proben für maximalen Durchsatz

Die Kammer mit einem Durchmesser von 12 Zoll kann eine Vielzahl von Rotoren aufnehmen. Der 6-Platz-Mikrotiterplatten-Rotor fasst sechs standardmäßige 96-Well-Platten oder drei Deep-Well-Platten.

Speichert 9 vom Benutzer eingestellte Programme

Die Parameter für Temperatur und Laufzeit lassen sich mit wenigen Tastendrücken einstellen. Der Benutzer kann auch die Temperatur und die Zeiten ändern, während das Programm ausgeführt wird.

Quick-Start™ Ein-Tasten-Start

Starten Sie den Rotor, die Heizung, die Zeitgeber und die Vakuumpumpe gleichzeitig.

Quick-Stop™-System

Wenn die Laufzeit abgelaufen ist oder die RUN/STOP-Taste gedrückt wird, stoppt die Vakuumpumpe innerhalb von Sekunden, das Ventil öffnet sich, um Luft in die Kammer abzulassen, und der Rotor hält an.

Die Programmierung hält zwei Temperaturen und Zeiten

Die Sollwerte für die erste und zweite Temperatur sowie die Laufzeiten werden getrennt gewählt. Für die zweite Laufzeit kann eine niedrigere Temperatur programmiert werden, um hitzeempfindliche Proben vor übermäßiger Hitzeeinwirkung zu schützen, nachdem das Lösungsmittel verdampft ist. Wenn die vom Benutzer zweite eingestellte Laufzeit abgelaufen ist, werden alle Funktionen beendet.

Volle einjährige Garantie



Programm

Die LCD-Anzeige zeigt das Programm von 1 bis 9, R steht für Run (Betrieb).

Kältetechnik

Das LCD zeigt Y an, wenn die Kühlung eingeschaltet ist, und N, wenn sie ausgeschaltet ist.

Die Tasten Quick-Start™

Starten Sie das vom Benutzer eingestellte Programm 1, 2 oder 3 mit einem einzigen Tastendruck.

Taste Vorheizen/Kühlen

Aktiviert das Kühlsystem und die Heizung, um die Solltemperatur zu erreichen.

Gekühlte CentriVap® -Vakuumkonzentratoren

Bestellinformationen



- Moderater bis großer Probendurchsatz
- Ideal für hitzeempfindliche Proben
- Optionale säurebeständige Modelle

| Katalog-Nummer | Eingebaute Option(en) | Elektrische Anforderungen | Behälter und Stecker | Gesamtabmessungen (B x T x H) | Versandgewicht |
|----------------|----------------------------|---------------------------|---------------------------|-------------------------------|------------------|
| 7310020 | | 115V, 60 Hz, 16A* | ☺☺ Nordamerika, 115V, 20A | 363 mm x 551 mm x 422 mm | 49 kg (108 lbs.) |
| 7310021 | Glasdeckel | 115V, 60 Hz, 16A* | ☺☺ Nordamerika, 115V, 20A | 363 mm x 551 mm x 422 mm | 49 kg (108 lbs.) |
| 7310022 | Glasdeckel, säurebeständig | 115V, 60 Hz, 16A* | ☺☺ Nordamerika, 115V, 20A | 363 mm x 551 mm x 422 mm | 49 kg (108 lbs.) |
| 7310040 | | 230V, 60 Hz, 8A** | ☺☺ Nordamerika, 230V | 363 mm x 551 mm x 422 mm | 49 kg (108 lbs.) |
| 7310041 | Glasdeckel | 230V, 60 Hz, 8A** | ☺☺ Nordamerika, 230V | 363 mm x 551 mm x 422 mm | 49 kg (108 lbs.) |
| 7310042 | Glasdeckel, säurebeständig | 230V, 60 Hz, 8A** | ☺☺ Nordamerika, 230V | 363 mm x 551 mm x 422 mm | 49 kg (108 lbs.) |
| 7310030 | | 230V, 50 Hz, 8A** | ☺☺ Schuko | 363 mm x 551 mm x 422 mm | 49 kg (108 lbs.) |
| 7310031 | Glasdeckel | 230V, 50 Hz, 8A** | ☺☺ Schuko | 363 mm x 551 mm x 422 mm | 49 kg (108 lbs.) |
| 7310032 | Glasdeckel, säurebeständig | 230V, 50 Hz, 8A** | ☺☺ Schuko | 363 mm x 551 mm x 422 mm | 49 kg (108 lbs.) |
| 7310035 | | 230V, 50 Hz, 8A** | ☺☺ Britisch (UK) | 363 mm x 551 mm x 422 mm | 49 kg (108 lbs.) |
| 7310036 | Glasdeckel | 230V, 50 Hz, 8A** | ☺☺ Britisch (UK) | 363 mm x 551 mm x 422 mm | 49 kg (108 lbs.) |
| 7310034 | Glasdeckel, säurebeständig | 230V, 50 Hz, 8A** | ☺☺ Britisch (UK) | 363 mm x 551 mm x 422 mm | 49 kg (108 lbs.) |
| 7310037 | | 230V, 50 Hz, 8A** | ☺☺ China/Australien | 363 mm x 551 mm x 422 mm | 49 kg (108 lbs.) |
| 7310038 | Glasdeckel | 230V, 50 Hz, 8A** | ☺☺ China/Australien | 363 mm x 551 mm x 422 mm | 49 kg (108 lbs.) |
| 7310039 | Glasdeckel, säurebeständig | 230V, 50 Hz, 8A** | ☺☺ China/Australien | 363 mm x 551 mm x 422 mm | 49 kg (108 lbs.) |

Alle Modelle benötigen (nicht im Lieferumfang enthalten):

- Vakuumpumpen Siehe Seite 26
- CentriVap-Kühlfalle Siehe Seiten 14-15
- Rotor. Siehe Seiten 24-25
- Probenröhrchen. Wenden Sie sich an Ihren Händler für Laborbedarf.

*Die angegebene Systemstromstärke beinhaltet die maximale Vakuumpumpenleistung von 8 Ampere. **Die angegebene Systemstromstärke beinhaltet die maximale Vakuumpumpenleistung von 4,5 A.

Säurebeständige CentriVap® Vakuumkonzentratoren

Eigenschaften und Vorteile



Konzentriert schnell mehrere Proben mit ätzenden Chemikalien

Sichere Verarbeitung von 0,1 bis 1% TFA, Salzsäure, Essigsäure, Bromwasserstoffsäure, Ammoniumhydroxid und Natriumhydroxid.

Langlebige säurebeständige Komponenten

Die Aluminiumkammer ist PTFE-beschichtet. Der Glasdeckel und andere Komponenten im Dampfpfad sind aus säurebeständigen Materialien gefertigt und haben eine lange Lebensdauer.

Die große PTFE-beschichtete Kammer fasst bis zu 148 Proben für einen schnelleren Durchsatz

Die Kammer mit einem Durchmesser von 12 Zoll kann eine Vielzahl von Rotoren aufnehmen. Der 6-Platz-Mikrotiterplatten-Rotor fasst sechs standardmäßige 96-Well-Platten oder drei Deep-Well-Platten.

Speichert 9 vom Benutzer eingestellte Programme

Die Parameter für Temperatur, Heizzeit und Laufzeit lassen sich mit wenigen Tastendrücker einstellen. Der Benutzer kann auch die Temperatur und die Zeiten ändern, während das Programm ausgeführt wird.

Quick-Start™ Ein-Tasten-Start

Starten Sie den Rotor, die Heizung, die Zeitgeber und die Vakuumpumpe gleichzeitig.

Quick-Stop™-System

Wenn die Laufzeit abgelaufen ist oder die RUN/STOP-Taste gedrückt wird, stoppt die Vakuumpumpe innerhalb von Sekunden, das Ventil öffnet sich, um Luft in die Kammer abzulassen, und der Rotor hält an.

Volle einjährige Garantie



Programm

Die LCD-Anzeige zeigt das Programm von 1 bis 9, R steht für Run (Betrieb).

Temperatur

LCD zeigt die Wärme von OFF bis 99 °C oder HI (100 °C) an.

Die Tasten Quick-Start™

Starten Sie das vom Benutzer eingestellte Programm 1, 2 oder 3 mit einem einzigen Tastendruck.

Die Preheat-Taste

Drücken Sie diese Taste, um die Heizung einzuschalten und die Kammer vor dem Laden der Proben vorzuwärmen.

Säurebeständige **CentriVap**® Vakuumpumpkonzentratoren

Bestellinformationen



- Moderater bis großer Probendurchsatz
- Ideal für 0,1 bis 1% ige Säureproben
- Glasdeckel

| Katalog-Nummer | Elektrische Anforderungen | Behälter und Stecker | Gesamtabmessungen (B x T x H) | Versandgewicht |
|----------------|---------------------------|--------------------------|-------------------------------|-----------------|
| 7810016 | 110/115V, 50/60 Hz, 12A* | ☺ Nordamerika, 115V, 15A | 373 mm x 490 mm x 297 mm | 29 kg (65 lbs.) |
| 7810017 | 230V, 50/60 Hz, 6A** | ☺ Nordamerika, 230V | 373 mm x 490 mm x 297 mm | 29 kg (65 lbs.) |
| 7810033 | 230V, 50/60 Hz, 6A** | ☺ Schuko | 373 mm x 490 mm x 297 mm | 29 kg (65 lbs.) |
| 7810037 | 230V, 50/60 Hz, 6A** | ☺ Britisch (UK) | 373 mm x 490 mm x 297 mm | 29 kg (65 lbs.) |
| 7810041 | 230V, 50/60 Hz, 6A** | ☺ China/Australien | 373 mm x 490 mm x 297 mm | 29 kg (65 lbs.) |

Alle Modelle benötigen (nicht im Lieferumfang enthalten):

- Vakuumpumpen Siehe Seite 26
- CentriVap-Kühlfalle Siehe Seiten 14-15
- Säureresistenter Rotor. Siehe Seite 25
- Probenröhrchen. Wenden Sie sich an Ihren Händler für Laborbedarf.

Bestellinformationen zu CentriVap-Säurekonzentratorsystemen finden Sie auf Seite 22.

*Die angegebene Systemstromstärke beinhaltet die maximale Vakuumpumpenleistung von 8 Ampere. **Die angegebene Systemstromstärke beinhaltet die maximale Vakuumpumpenleistung von 4,5 A.

CentriVap® Kühlfallen

Eigenschaften und Vorteile



Ein integraler Bestandteil jedes CentriVap-Systems

Kühlfallen schützen die Vakuumpumpe, indem sie Feuchtigkeit, Dämpfe und korrosive Dämpfe auffangen, wenn sie aus den Proben verdampfen. Es werden drei Kollektortemperaturen angeboten: -50 °C, -84 °C und -105 °C; die Auswahl sollte sich nach dem Gefrierpunkt der gefangenen Lösungsmittel richten.

HFCKW/FCKW-freies Kühlsystem

Die -50 °C-Kühlfallen verfügen über einen leistungsstarken 1/3 HP-Kompressor, der die Temperatur der Kühlfallen in weniger als 30 Minuten auf -50 °C (-58 °F) absenkt und den Startvorgang beschleunigt. Die -84 °C-Kühlfallen verfügen über zwei Kompressoren, die die Temperatur der Kühlfallen in weniger als 40 Minuten auf -84 °C (-119 °F) senken. Die -105 °C-Kühlfallen verfügen über zwei Kompressoren, die die Temperatur der Kühlfallen in weniger als 40 Minuten auf -105 °C (-157 °F) senken.

Temperaturkurve

Zeigt die relative Temperatur der Kollektorspule an. Die grünen LED-Leuchten zeigen an, dass die Voraussetzungen für den Beginn eines Prozesses erfüllt sind.

Edelstahlkollektor

Fasst bis zu vier Liter Flüssigkeit und bietet Platz für einen optionalen Glaseinsatz 7397605 zur Verwendung mit ätzenden Stoffen.

Korrosionsbeständiger Kollektorablauf

Das korrosionsbeständige Polypropylen-Ventil und die Rohrleitungen aus Edelstahl beschleunigen die Reinigung und machen einen Glaseinsatz mit nicht korrosiven Stoffen überflüssig.

Deckel aus Acryl oder rostfreiem Stahl

Verfügt über zwei Quick-Disconnect-Anschlüsse für 16/12 mm-Schlauch zum Anschluss von Kühlfalle und Konzentrator. Deckel aus Acryl oder rostfreiem Stahl bei Kühlfallen mit -50 °C und rostfreiem Stahl bei Kühlfallen mit -84 °C und -105 °C.

Optionale sekundäre chemische Fallen

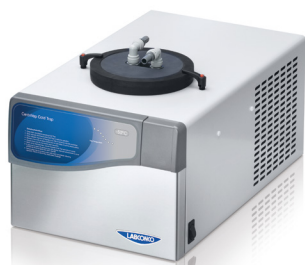
Falleneinsätze zum Entfernen von Säuren, Feuchtigkeit, Radiochemikalien und Lösungsmitteln minimieren die Freisetzung von Schadstoffen in die Atmosphäre.

Volle einjährige Garantie



CentriVap® Kühlfallen

Bestellinformationen



CentriVap -50 °C-Kühlfalle



CentriVap -84 °C-Kühlfalle



CentriVap -105 °C-Kühlfalle

| Katalog-Nummer | Temperatur | Deckel | Elektrische Anforderungen | Behälter und Stecker | Gesamtabmessungen (B x T x H) | Versandgewicht |
|----------------|-------------------|------------------|---------------------------|----------------------------|-------------------------------|------------------|
| 7811020 | -50 °C (-58 °F) | Acryl | 115V, 60 Hz, 7,0A | ⊕ Nordamerika, 115V, 60 Hz | 368 mm x 615 mm x 351 mm | 36 kg (80 lbs.) |
| 7811021 | -50 °C (-58 °F) | Rostfreier Stahl | 115V, 60 Hz, 7,0A | ⊕ Nordamerika, 115V, 60 Hz | 368 mm x 615 mm x 351 mm | 36 kg (80 lbs.) |
| 7811040 | -50 °C (-58 °F) | Acryl | 230V, 60 Hz, 3A | ⊖ Nordamerika, 230V | 368 mm x 615 mm x 351 mm | 36 kg (80 lbs.) |
| 7811041 | -50 °C (-58 °F) | Rostfreier Stahl | 230V, 60 Hz, 3A | ⊖ Nordamerika, 230V | 368 mm x 615 mm x 351 mm | 36 kg (80 lbs.) |
| 7811030 | -50 °C (-58 °F) | Acryl | 230V, 50 Hz, 3A | ⊙ Schuko | 368 mm x 615 mm x 351 mm | 36 kg (80 lbs.) |
| 7811031 | -50 °C (-58 °F) | Rostfreier Stahl | 230V, 50 Hz, 3A | ⊙ Schuko | 368 mm x 615 mm x 351 mm | 36 kg (80 lbs.) |
| 7811035 | -50 °C (-58 °F) | Acryl | 230V, 50 Hz, 3A | ⊘ Britisch (UK) | 368 mm x 615 mm x 351 mm | 36 kg (80 lbs.) |
| 7811036 | -50 °C (-58 °F) | Rostfreier Stahl | 230V, 50 Hz, 3A | ⊘ Britisch (UK) | 368 mm x 615 mm x 351 mm | 36 kg (80 lbs.) |
| 7811037 | -50 °C (-58 °F) | Acryl | 230V, 50 Hz, 3A | ⊕ China/Australien | 368 mm x 615 mm x 351 mm | 36 kg (80 lbs.) |
| 7811038 | -50 °C (-58 °F) | Rostfreier Stahl | 230V, 50 Hz, 3A | ⊕ China/Australien | 368 mm x 615 mm x 351 mm | 36 kg (80 lbs.) |
| 7460020 | -84 °C (-119 °F) | Rostfreier Stahl | 115V, 60 Hz, 12A | ⊕ Nordamerika, 115V, 60 Hz | 368 mm x 559 mm x 531 mm | 64 kg (142 lbs.) |
| 7460040 | -84 °C (-119 °F) | Rostfreier Stahl | 230V, 60 Hz, 6A | ⊖ Nordamerika, 230V | 368 mm x 559 mm x 531 mm | 64 kg (142 lbs.) |
| 7460030 | -84 °C (-119 °F) | Rostfreier Stahl | 230V, 50 Hz, 6A | ⊙ Schuko | 368 mm x 559 mm x 531 mm | 64 kg (142 lbs.) |
| 7460035 | -84 °C (-119 °F) | Rostfreier Stahl | 230V, 50 Hz, 6A | ⊘ Britisch (UK) | 368 mm x 559 mm x 531 mm | 64 kg (142 lbs.) |
| 7460037 | -84 °C (-119 °F) | Rostfreier Stahl | 230V, 50 Hz, 6A | ⊕ China/Australien | 368 mm x 559 mm x 531 mm | 64 kg (142 lbs.) |
| 7385020 | -105 °C (-157 °F) | Rostfreier Stahl | 115V, 60 Hz, 13A | ⊕ Nordamerika, 115V, 60 Hz | 612 mm x 607 mm x 447 mm | 77 kg (170 lbs.) |
| 7385040 | -105 °C (-157 °F) | Rostfreier Stahl | 230V, 60 Hz, 7A | ⊖ Nordamerika, 230V | 612 mm x 607 mm x 447 mm | 77 kg (170 lbs.) |
| 7385030 | -105 °C (-157 °F) | Rostfreier Stahl | 230V, 50 Hz, 7A | ⊙ Schuko | 612 mm x 607 mm x 447 mm | 77 kg (170 lbs.) |
| 7385035 | -105 °C (-157 °F) | Rostfreier Stahl | 230V, 50 Hz, 7A | ⊘ Britisch (UK) | 612 mm x 607 mm x 447 mm | 77 kg (170 lbs.) |
| 7385037 | -105 °C (-157 °F) | Rostfreier Stahl | 230V, 50 Hz, 7A | ⊕ China/Australien | 612 mm x 607 mm x 447 mm | 77 kg (170 lbs.) |

Bestellinformationen zu CentriVap-Systemen finden Sie auf den Seiten 22 - 23.

CentriVap® DNA-Vakuumkonzentratoren

Eigenschaften und Vorteile



Kompaktes, effizientes Design

Beschleunigt die Verdunstung von Lösungsmitteln aus DNA-Proben und anderen sehr kleinen Proben.

Zwei 177-Milliliter-Glasfallen

Schützt die Vakuumpumpe und die Umwelt. Eine befindet sich zwischen der Kammer und der Vakuumpumpe. Die andere befindet sich am Auslass der Pumpe.

Integrierte Membranpumpe

Korrosionsbeständig. Erreicht ein Vakuum von 7 mBar und hat eine Pumpleistung von 38 l/min. Die eingebaute Pumpe kann für Wartungsarbeiten leicht entfernt werden.

Die große Kammer fasst bis zu 148 Proben für maximalen Durchsatz

Die Kammer mit einem Durchmesser von 12 Zoll kann eine Vielzahl von Rotoren aufnehmen. Der 6-Platz-Mikrotiterplatten-Rotor fasst sechs standardmäßige 96-Well-Platten oder drei Deep-Well-Platten.

Speichert 9 vom Benutzer eingestellte Programme

Die Parameter für Temperatur, Heizzeit und Laufzeit lassen sich mit wenigen Tastendrücken einstellen. Der Benutzer kann auch die Temperatur und die Zeiten ändern, während das Programm ausgeführt wird.

Quick-Start™ Ein-Tasten-Start

Starten Sie den Rotor, die Heizung, die Zeitgeber und die Vakuumpumpe gleichzeitig.

Quick-Stop™-System

Wenn die Laufzeit abgelaufen ist oder die RUN/STOP-Taste gedrückt wird, stoppt die Vakuumpumpe innerhalb von Sekunden, das Ventil öffnet sich, um Luft in die Kammer abzulassen, und der Rotor hält an.

Vielseitiger DNA-Rotor

Bietet Platz für bis zu jeweils 60 Mikrozentrifugenröhrchen zu 1,5 ml und 72 zu 0,5 ml.

Volle einjährige Garantie



Programm

Die LCD-Anzeige zeigt das Programm von 1 bis 9, R steht für Run (Betrieb).

Temperatur

LCD zeigt die Wärme von OFF bis 99 °C oder HI (100 °C) an.

Die Tasten Quick-Start™

Starten Sie das vom Benutzer eingestellte Programm 1, 2 oder 3 mit einem einzigen Tastendruck.

Die Preheat-Taste






Drücken Sie diese Taste, um die Heizung einzuschalten und die Kammer vor dem Laden der Proben vorzuwärmen.

CentriVap® DNA-Vakuumkonzentratoren

Bestellinformationen



- Moderater bis großer Probendurchsatz
- Ideal für DNA/RNA-Proben
- Kompaktes All-in-One-Design

| Katalog-Nummer | Elektrische Anforderungen | Behälter und Stecker | Gesamtabmessungen (B x T x H) | Versandgewicht |
|----------------|---------------------------|------------------------------------------------------------------------------------------------------------|-------------------------------|------------------|
| 7970010 | 115V, 60 Hz, 12A |  Nordamerika, 115V, 15A | 384 mm x 724 mm x 284 mm | 45 kg (100 lbs.) |
| 7970011 | 230V, 50/60 Hz, 6A |  Nordamerika, 230V | 384 mm x 724 mm x 284 mm | 45 kg (100 lbs.) |
| 7970030 | 230V, 50/60 Hz, 6A |  Schuko | 384 mm x 724 mm x 284 mm | 45 kg (100 lbs.) |
| 7970035 | 230V, 50/60 Hz, 6A |  Britisch (UK) | 384 mm x 724 mm x 284 mm | 45 kg (100 lbs.) |
| 7970037 | 230V, 50/60 Hz, 6A |  China/Australien | 384 mm x 724 mm x 284 mm | 45 kg (100 lbs.) |

Alle Modelle benötigen (nicht im Lieferumfang enthalten):

- Probenröhrchen. Wenden Sie sich an Ihren Händler für Laborbedarf.

CentriVap® Complete™ Vakuumpkonzentratoren

Eigenschaften und Vorteile



All-in-One-Konzentrator

Enthält alle Komponenten, die Sie für die Verarbeitung mehrerer Proben benötigen: Vakuumpkonzentrator, -50 °C-Kühlfalle, Membranpumpe, Rotor und CentriZap™-Stroboskoplicht.

Die große Kammer fasst bis zu 148 Proben für maximalen Durchsatz

Die Kammer mit einem Durchmesser von 12 Zoll kann eine Vielzahl von Rotoren aufnehmen. Der 6-Platz-Mikrotiterplatten-Rotor fasst sechs standardmäßige 96-Well-Platten oder drei Deep-Well-Platten.

Aluminium-Rotor

Fasst bis zu 40 Mikrozentrifugenröhrchen und 108 Röhrchen à 12-13 mm. Rotor aus PTFE-beschichtetem Metall mit säurebeständigen Modellen.

CentriZap™-Stroboskoplicht

Der Rotor scheint still zu stehen, während er sich dreht, so dass der Benutzer die Proben bei geschlossenem Deckel betrachten kann.

Integral -50° C-Kühlfalle

Eingebaute chemikalienbeständige Membranpumpe

Volle einjährige Garantie

Schnelle Verdampfung Mit dem Rotor 7455100 können 30 Proben à 5 ml in 13 x 100-mm-Röhrchen verarbeitet werden, und mit den links angegebenen Temperatureinstellungen wurden schnelle Verdampfungszeiten erreicht.

| Lösungsmittel | Temperatur | Trockenzeit |
|-----------------|------------|-------------|
| Acetonitril | 75 °C | 63 Minuten |
| Methanol | 60 °C | 92 Minuten |
| Wasser | 100 °C | 188 Minuten |
| Isopropanol | 75 °C | 55 Minuten |
| Ethanol | 75 °C | 61 Minuten |
| Methylenchlorid | 45 °C | 40 Minuten |



Programm

Die LCD-Anzeige zeigt das Programm von 1 bis 9, R steht für Run (Betrieb).

Temperatur

LCD zeigt die Wärme von OFF bis 99 °C oder HI (100 °C) an.

Kühlfalle

Die LCD-Anzeige zeigt Y an, wenn Kühlfalle ausgewählt wurde; N, wenn sie nicht ausgewählt wurde.

Die Tasten Quick-Start™

Starten Sie das vom Benutzer eingestellte Programm 1, 2 oder 3 mit einem einzigen Tastendruck.

Die Preheat-Taste

Drücken Sie diese Taste, um die Heizung einzuschalten und die Kammer vor dem Laden der Proben vorzuwärmen.

Kühlfallen-Taste

Drücken Sie diese Taste, um die Kühlfalle einzuschalten.

CentriVap® Complete™ Vakuumpkonzentratoren

Bestellinformationen



- Moderater bis großer Probendurchsatz
- All-in-One-Design
- Optionale säurebeständige Modelle

| Katalog-Nummer | Eingebaute Option(en) | Elektrische Anforderungen | Behälter und Stecker | Gesamtabmessungen (B x T x H) | Versandgewicht |
|----------------|-----------------------------|---------------------------|--------------------------|-------------------------------|------------------|
| 7315020 | | 115V, 60 Hz, 12A | ☺ Nordamerika, 115V, 15A | 663 mm x 676 mm x 429 mm | 77 kg (170 lbs.) |
| 7315021 | Säurebeständig* | 115V, 60 Hz, 12A | ☺ Nordamerika, 115V, 15A | 663 mm x 676 mm x 429 mm | 77 kg (170 lbs.) |
| 7315022 | Heat Boost | 115V, 60 Hz, 12A | ☺ Nordamerika, 115V, 15A | 663 mm x 676 mm x 429 mm | 77 kg (170 lbs.) |
| 7315023 | Heat Boost, säurebeständig* | 115V, 60 Hz, 12A | ☺ Nordamerika, 115V, 15A | 663 mm x 676 mm x 429 mm | 77 kg (170 lbs.) |
| 7315040 | | 230V, 60 Hz, 6,5A | ☹ Nordamerika, 230V | 663 mm x 676 mm x 429 mm | 77 kg (170 lbs.) |
| 7315041 | Säurebeständig* | 230V, 60 Hz, 6,5A | ☹ Nordamerika, 230V | 663 mm x 676 mm x 429 mm | 77 kg (170 lbs.) |
| 7315042 | Heat Boost | 230V, 60 Hz, 6,5A | ☹ Nordamerika, 230V | 663 mm x 676 mm x 429 mm | 77 kg (170 lbs.) |
| 7315043 | Heat Boost, säurebeständig* | 230V, 60 Hz, 6,5A | ☹ Nordamerika, 230V | 663 mm x 676 mm x 429 mm | 77 kg (170 lbs.) |
| 7315030 | | 230V, 50 Hz, 6,5A | ☺ Schuko | 663 mm x 676 mm x 429 mm | 77 kg (170 lbs.) |
| 7315031 | Säurebeständig* | 230V, 50 Hz, 6,5A | ☺ Schuko | 663 mm x 676 mm x 429 mm | 77 kg (170 lbs.) |
| 7315032 | Heat Boost | 230V, 50 Hz, 6,5A | ☺ Schuko | 663 mm x 676 mm x 429 mm | 77 kg (170 lbs.) |
| 7315033 | Heat Boost, säurebeständig* | 230V, 50 Hz, 6,5A | ☺ Schuko | 663 mm x 676 mm x 429 mm | 77 kg (170 lbs.) |
| 7315060 | | 230V, 50 Hz, 6,5A | ☹ Britisch (UK) | 663 mm x 676 mm x 429 mm | 77 kg (170 lbs.) |
| 7315061 | Säurebeständig* | 230V, 50 Hz, 6,5A | ☹ Britisch (UK) | 663 mm x 676 mm x 429 mm | 77 kg (170 lbs.) |
| 7315062 | Heat Boost | 230V, 50 Hz, 6,5A | ☹ Britisch (UK) | 663 mm x 676 mm x 429 mm | 77 kg (170 lbs.) |
| 7315063 | Heat Boost, säurebeständig* | 230V, 50 Hz, 6,5A | ☹ Britisch (UK) | 663 mm x 676 mm x 429 mm | 77 kg (170 lbs.) |
| 7315070 | | 230V, 50 Hz, 6,5A | ☺ China/Australien | 663 mm x 676 mm x 429 mm | 77 kg (170 lbs.) |
| 7315071 | Säurebeständig* | 230V, 50 Hz, 6,5A | ☺ China/Australien | 663 mm x 676 mm x 429 mm | 77 kg (170 lbs.) |
| 7315072 | Heat Boost | 230V, 50 Hz, 6,5A | ☺ China/Australien | 663 mm x 676 mm x 429 mm | 77 kg (170 lbs.) |
| 7315073 | Heat Boost, säurebeständig* | 230V, 50 Hz, 6,5A | ☺ China/Australien | 663 mm x 676 mm x 429 mm | 77 kg (170 lbs.) |

Alle Modelle benötigen (nicht im Lieferumfang enthalten):

- Probenbehälter. Wenden Sie sich an Ihren Händler für Laborbedarf.

*Kammer, Rotor, Kollektor und Kollektordeckel sind PTFE-beschichtet.

CentriVap® Mobile Systeme

Eigenschaften und Vorteile

Platzsparende Konsole

Kombiniert die separaten Komponenten Konzentrator und Kühlfalle zu einer Einheit.

Eingebaute -50 °C-Kühlfalle

Fasst bis zu vier Liter Flüssigkeit und bietet Platz für einen optionalen Glaseinsatz 7397605 zur Verwendung mit ätzenden Stoffen (separat verkauft).

Kollektorabfluss

Das korrosionsbeständige Polypropylen-Ventil und die Rohrleitungen aus Edelstahl beschleunigen die Reinigung und machen einen Glaseinsatz mit nicht korrosiven Stoffen überflüssig.

Die große Kammer fasst bis zu 148 Proben für maximalen Durchsatz

Die Kammer mit einem Durchmesser von 12 Zoll kann eine Vielzahl von Rotoren aufnehmen. Der 6-Platz-Mikrotiterplatten-Rotor fasst sechs standardmäßige 96-Well-Platten oder drei Deep-Well-Platten.



Speichert 9 vom Benutzer eingestellte Programme

Die Parameter für Temperatur, Heizzeit und Laufzeit lassen sich mit wenigen Tastendrücken einstellen. Der Benutzer kann auch die Temperatur und die Zeiten ändern, während das Programm ausgeführt wird.

Quick-Start™ Ein-Tasten-Start

Starten Sie den Rotor, die Heizung, die Zeitgeber und die Vakuumpumpe gleichzeitig.

Quick-Stop™-System

Wenn die Laufzeit abgelaufen ist oder die RUN/STOP-Taste gedrückt wird, stoppt die Vakuumpumpe innerhalb von Sekunden, das Ventil öffnet sich, um Luft in die Kammer abzulassen, und der Rotor hält an.

Vielseitiger 12-13 mm-Rotor

Fasst bis zu 108 Röhrcchen.

Eingebauter Chemikalienabscheidebehälter mit Lösemittelfalleinsatz

Ein Ausschnitt in der Frontplatte ermöglicht die Überwachung von Fallen auf einen Blick.

Glasdeckel

Beständig gegen Lösungsmittel, die Acryl angreifen. Die Deckeldichtung sorgt für ein gutes Vakuum ohne die Gefahr einer Phenolkontamination.

Platz für die Unterbringung einer zusätzlichen Vakuumpumpe

Volle einjährige Garantie



Programm

Die LCD-Anzeige zeigt das Programm von 1 bis 9, R steht für Run (Betrieb).

Temperatur

Die LCD-Anzeige zeigt die Wärme (und den Heat Boost, falls aktiviert) von OFF bis 99 (°C) oder HI (100 °C) an.

Die Option Heat Boost

Die LCD-Anzeige zeigt Y an, wenn Heat Boost ausgewählt wurde; N, wenn es nicht ausgewählt wurde.

Kühlfalle

Die LCD-Anzeige zeigt Y an, wenn Kühlfalle ausgewählt wurde; N, wenn sie nicht ausgewählt wurde.

Die Tasten Quick-Start™

Starten Sie das vom Benutzer eingestellte Programm 1, 2 oder 3 mit einem einzigen Tastendruck.

Kühlfallen-Taste

Drücken Sie diese Taste, um die Kühlfalle einzuschalten.

Die Preheat-Taste

Drücken Sie diese Taste, um die Heizung einzuschalten und die Kammer vor dem Laden der Proben vorzuwärmen.

CentriVap® Mobile Systeme

Bestellinformationen



- Moderater bis großer Probendurchsatz
- Tragbar

| Katalog-Nummer | Eingebaute Option | Elektrische Anforderungen | Behälter und Stecker | Gesamtabmessungen (B x T x H) | Versandgewicht |
|----------------|-------------------|---------------------------|--------------------------|-------------------------------|------------------|
| 7812010 | | 115V, 60 Hz, 16A* | ☺ Nordamerika, 115V, 20A | 358 mm x 709 mm x 970 mm | 95 kg (210 lbs.) |
| 7812013 | Heat Boost | 115V, 60 Hz, 16A* | ☺ Nordamerika, 115V, 20A | 358 mm x 709 mm x 970 mm | 95 kg (210 lbs.) |
| 7812012 | | 230V, 60 Hz, 8A** | ☹ Nordamerika, 230V | 358 mm x 709 mm x 970 mm | 95 kg (210 lbs.) |
| 7812015 | Heat Boost | 230V, 60 Hz, 8A** | ☹ Nordamerika, 230V | 358 mm x 709 mm x 970 mm | 95 kg (210 lbs.) |
| 7812011 | | 230V, 50 Hz, 8A** | ☺ Schuko | 358 mm x 709 mm x 970 mm | 95 kg (210 lbs.) |
| 7812014 | Heat Boost | 230V, 50 Hz, 8A** | ☺ Schuko | 358 mm x 709 mm x 970 mm | 95 kg (210 lbs.) |
| 7812035 | | 230V, 50 Hz, 8A** | ☹ Britisch (UK) | 358 mm x 709 mm x 970 mm | 95 kg (210 lbs.) |
| 7812036 | Heat Boost | 230V, 50 Hz, 8A** | ☹ Britisch (UK) | 358 mm x 709 mm x 970 mm | 95 kg (210 lbs.) |
| 7812037 | | 230V, 50 Hz, 8A** | ☺ China/Australien | 358 mm x 709 mm x 970 mm | 95 kg (210 lbs.) |
| 7812038 | Heat Boost | 230V, 50 Hz, 8A** | ☺ China/Australien | 358 mm x 709 mm x 970 mm | 95 kg (210 lbs.) |

*Die angegebene Systemstromstärke beinhaltet die maximale Vakuumpumpenleistung von 8 Ampere. **Die angegebene Systemstromstärke beinhaltet die maximale Vakuumpumpenleistung von 4,5 Ampere.

CentriVap® Konzentratorsystem

Bestellinformationen



CentriVap-Konzentratorsysteme

umfassen alle für den Betrieb erforderlichen Komponenten mit Ausnahme der Vakuumpumpe, die separat erhältlich ist.

⚠ WARNUNG: Krebs - P65Warnings.ca.gov (nur Kalifornien)

Wässrige Systeme

| Katalog-Nummer | Elektrische Anforderungen | Behälter und Stecker | Enthaltene Komponenten | Erforderliches Zubehör |
|----------------|---------------------------------------|-----------------------------|------------------------------------------------------------------------------------------------------------------------------------------------------------------|---------------------------------------------------------------------------------|
| | | | Transparenter Kanister Feuchtigkeitsbeständige Einlage 12-13 mm-Rotor Vakuumschläuche und 6 Klemmen Zudem ein Satz der folgenden Komponenten: | 7460900 7814900 7455100 |
| 7982010 | 115V, 60 Hz, 12A* 115V, 60 Hz, 7A† | ☺ Nordamerika, 115V, 15A | Tischkonzentrator -50 °C-Kühlfalle | 7810010 7811020 Vakuumpumpe 2 dedizierte 15A-Stromkreise |
| 7982012 | 230V, 60 Hz, 6A** 230V, 60 Hz, 3A† | ☺ Nordamerika, 230V | Tischkonzentrator -50 °C-Kühlfalle | 7810011 7811040 Vakuumpumpe 2 dedizierte 10A-Stromkreise |
| 7982011 | 230V, 50 Hz, 6A** 230V, 50 Hz, 3A† | ☺ Schuko | Tischkonzentrator -50 °C-Kühlfalle | 7810030 7811030 Vakuumpumpe 2 dedizierte 10A-Stromkreise |
| 7982035 | 230V, 50 Hz, 6A** 230V, 50 Hz, 3A† | ☺ Britisch (UK) | Tischkonzentrator -50 °C-Kühlfalle | 7810034 7811035 Vakuumpumpe 2 dedizierte 10A-Stromkreise |
| 7982037 | 230V, 50 Hz, 6A** 230V, 50 Hz, 3A† | ☺ China/ Australien | Tischkonzentrator -50 °C-Kühlfalle | 7810038 7811037 Vakuumpumpe 2 dedizierte 10A-Stromkreise |

Säuresysteme

| Katalog-Nummer | Elektrische Anforderungen | Behälter und Stecker | Enthaltene Komponenten | Erforderliches Zubehör |
|----------------|---------------------------------------|-----------------------------|----------------------------------------------------------------------------------------------------------------------------------------------------------------------------|---------------------------------------------------------------------------------|
| | | | Transparenter Kanister Säureinsatz Säureresistenter 12-13 mm Rotor Glasfalle Vakuumschläuche und 6 Klemmen Zudem ein Satz der folgenden Komponenten: | 7460900 7814800 7455101 7397605 |
| 7983013 | 115V, 60 Hz, 12A* 115V, 60 Hz, 7A† | ☺ Nordamerika, 115V, 15A | Säurebeständiger Konzentrator -50 °C-Kühlfalle | 7810016 7811020 Vakuumpumpe 2 dedizierte 15A-Stromkreise |
| 7983015 | 230V, 60 Hz, 6A** 230V, 60 Hz, 3A† | ☺ Nordamerika, 230V | Säurebeständiger Konzentrator -50 °C-Kühlfalle | 7810017 7811040 Vakuumpumpe 2 dedizierte 10A-Stromkreise |
| 7983014 | 230V, 50 Hz, 6A** 230V, 50 Hz, 3A† | ☺ Schuko | Säurebeständiger Konzentrator -50 °C-Kühlfalle | 7810033 7811030 Vakuumpumpe 2 dedizierte 10A-Stromkreise |
| 7983035 | 230V, 50 Hz, 6A** 230V, 50 Hz, 3A† | ☺ Britisch (UK) | Säurebeständiger Konzentrator -50 °C-Kühlfalle | 7810037 7811035 Vakuumpumpe 2 dedizierte 10A-Stromkreise |
| 7983037 | 230V, 50 Hz, 6A** 230V, 50 Hz, 3A† | ☺ China/ Australien | Säurebeständiger Konzentrator -50 °C-Kühlfalle | 7810041 7811037 Vakuumpumpe 2 dedizierte 10A-Stromkreise |

*Die angegebene Systemstromstärke beinhaltet die maximale Vakuumpumpenleistung von 8 Ampere.

**Die angegebene Systemstromstärke beinhaltet die maximale Vakuumpumpenleistung von 4,5 A.

†Elektrische Anforderungen für Kühlfalle.



CentriVap® Konzentratoren-system

Bestellinformationen



CentriVap-Konzentratorsysteme

umfassen alle für den Betrieb erforderlichen Komponenten mit Ausnahme der Vakuumpumpe, die separat erhältlich ist.

⚠️ WARNUNG: Krebs - P65Warnings.ca.gov (nur Kalifornien)

Lösungsmittelsysteme

| Katalog-Nummer | Elektrische Anforderungen | Behälter und Stecker | Enthaltene Komponenten | Erforderliches Zubehör |
|--------------------------------------------------|----------------------------------------|-----------------------------|----------------------------------------------------------------------------------------------------|---------------------------------------------------------------------------------|
| | | | Transparenter Kanister Lösungsmittel-Einsatz 12-13 mm-Rotor Vakuumschläuche und 6 Klemmen | 7460900 7815200 7455100 |
| Zudem ein Satz der folgenden Komponenten: | | | | |
| 7995810 | 115V, 60 Hz, 12A* 115V, 60 Hz, 12A† | ☺ Nordamerika, 115V, 15A | Tischkonzentrator mit Glasdeckel -84 °C-Kühlfalle | 7810014 7460020 Vakuumpumpe 2 dedizierte 15A-Stromkreise |
| 7995812 | 230V, 60 Hz, 6A** 230V, 60 Hz, 6A† | ☹ Nordamerika, 230V | Tischkonzentrator mit Glasdeckel -84 °C-Kühlfalle | 7810015 7460040 Vakuumpumpe 2 dedizierte 10A-Stromkreise |
| 7995811 | 230V, 50 Hz, 6A** 230V, 50 Hz, 6A† | ☺ Schuko | Tischkonzentrator mit Glasdeckel -84 °C-Kühlfalle | 7810032 7460030 Vakuumpumpe 2 dedizierte 10A-Stromkreise |
| 7995835 | 230V, 50 Hz, 6A** 230V, 50 Hz, 6A† | ☹ Britisch (UK) | Tischkonzentrator mit Glasdeckel -84 °C-Kühlfalle | 7810036 7460035 Vakuumpumpe 2 dedizierte 10A-Stromkreise |
| 7995837 | 230V, 50 Hz, 6A** 230V, 50 Hz, 6A† | ☺ China/ Australien | Tischkonzentrator mit Glasdeckel -84 °C-Kühlfalle | 7810040 7460037 Vakuumpumpe 2 dedizierte 10A-Stromkreise |

Proteom-Systeme

| Katalog-Nummer | Elektrische Anforderungen | Behälter und Stecker | Enthaltene Komponenten | Erforderliches Zubehör |
|--------------------------------------------------|---------------------------------------|----------------------------------------|--------------------------------------------------------------------------------|-----------------------------------------------------------------------------------------------------------------|
| | | | DNA-Rotor Vakuumschläuche und 6 Klemmen | 7462900 |
| Zudem ein Satz der folgenden Komponenten: | | | | |
| 7989600 | 115V, 60 Hz, 16A* 115V, 60 Hz, 7A† | ☺ Nordamerika, 115V, 20A und 15A | Gekühlter Konzentrator mit Glasdeckel -50 °C-Kühlfalle mit Edelstahl-Deckel | 7310021 7811021 Vakuumpumpe 1 dedizierter 20A-Stromkreis 1 dedizierter 15A-Stromkreis |
| 7989602 | 230V, 60 Hz, 8A** 230V, 60 Hz, 3A† | ☹ Nordamerika, 230V | Gekühlter Konzentrator mit Glasdeckel -50 °C-Kühlfalle mit Edelstahl-Deckel | 7310041 7811041 Vakuumpumpe 2 dedizierte 10A-Stromkreise |
| 7989601 | 230V, 50 Hz, 8A** 230V, 50 Hz, 3A† | ☺ Schuko | Gekühlter Konzentrator mit Glasdeckel -50 °C-Kühlfalle mit Edelstahl-Deckel | 7310031 7811031 Vakuumpumpe 2 dedizierte 10A-Stromkreise |
| 7989635 | 230V, 50 Hz, 8A** 230V, 50 Hz, 3A† | ☹ Britisch (UK) | Gekühlter Konzentrator mit Glasdeckel -50 °C-Kühlfalle mit Edelstahl-Deckel | 7310036 7811036 Vakuumpumpe 2 dedizierte 10A-Stromkreise |
| 7989637 | 230V, 50 Hz, 8A** 230V, 50 Hz, 3A† | ☺ China/ Australien | Gekühlter Konzentrator mit Glasdeckel -50 °C-Kühlfalle mit Edelstahl-Deckel | 7310038 7811038 Vakuumpumpe 2 dedizierte 10A-Stromkreise |

*Die angegebene Systemstromstärke beinhaltet die maximale Vakuumpumpenleistung von 8 Ampere.

**Die angegebene Systemstromstärke beinhaltet die maximale Vakuumpumpenleistung von 4,5 Ampere.

†Elektrische Anforderungen für Kühlfalle.



Zubehör

Rotoren



7450700



7455000



7455100



7455200



7462900



7553500

Metallrotoren für Röhrcchen. Die Rotoren halten Sie die Röhrcchen schräg, um die Oberfläche zu vergrößern. Je nach Rotor bestehen diese aus eloxiertem Aluminium oder PTFE-beschichtetem Metall mit Polypropylennabe. Leicht austauschbar. Der 12-13 mm-Rotor 7455100 ist im Lieferumfang jedes CentriVap Aqueous, Solvent und Mobile Systems (wässrige, Lösungsmittel- und mobile Systeme) enthalten. Der 12-13-mm-Rotor 7455101 ist im Lieferumfang jedes Säuresystems auf Seite 22 enthalten. Der DNA-Rotor 7462900 ist im Lieferumfang jedes CentriVap DNA-Konzentrators enthalten. **Probenbehälter sind nicht enthalten.** Versandgewicht 1,1 kg (2,5 lbs.)

| Rotortyp | Katalog-Nummer | | Anzahl der Löcher | Anzahl der Röhrcchen* | Röhrcchen-volumen** | Beschreibung der Röhrcchen | |
|-----------------------------------|----------------|------------------|-------------------|-----------------------|---------------------|---------------------------------------------------------|-------------|
| | Aluminium | PTFE-beschichtet | | | | | |
| Sechseckig | 7450700 | 7450701 | 132 | 132 | 1,5 ml | 1,5 ml-Mikrozentrifugenröhrcchen | |
| | | | | 132 | 2 ml | 2 ml-Mikrozentrifugenröhrcchen | |
| 12 - 17 mm | 7455000 | 7455001 | 52 | 52 | 2 ml | 12,2 x 46,5 mm | |
| | | | | 52 | 5 ml | 13 x 51 mm | |
| | | | | 44 | 3 ml | 12 x 55 mm | |
| | | | | 36 | 5 - 6 ml | 12 x 75 mm | |
| | | | | 36 | 5 - 6 ml | 12 x 95 mm | |
| | | | | 36 | 6 ml | 13 x 75 mm | |
| | | | | 36 | 10 ml | 13 x 100 mm | |
| | | | | 24 | 11 - 15 ml | 16 x 100 mm | |
| | | | | 24 | 5 ml | 5 ml-Mikrozentrifugenröhrcchen | |
| | | | | 18 | 15 - 19 ml | 16 x 125 mm | |
| 12 - 13 mm | 7455100 | 7455101 | 40 | 40 | 1,5 ml | 1,5 ml-Mikrozentrifugenröhrcchen | |
| | | | | 40 | 2 ml | 2 ml-Mikrozentrifugenröhrcchen | |
| | | | | 108 | 16 | 3 ml | 12 x 55 mm |
| | | | | 100† | 5 ml | 12 x 75 mm | |
| | | | | 64 | 5 ml | 12 x 95 mm | |
| | | | | 100† | 6 ml | 13 x 75 mm | |
| | | | | 64 | 10 ml | 13 x 100 mm | |
| | | | | 18 | 12 - 15 ml | 17 x 120 mm | |
| 28 mm | 7455200 | 7455201 | 32 | 32 | 1,5 ml | 1,5 ml-Mikrozentrifugenröhrcchen | |
| | | | | 32 | 2 ml | 2 ml-Mikrozentrifugenröhrcchen | |
| | | | | 12 | 12 | 40 - 50 ml | 28 x 115 mm |
| | | | | 12 | 12 | 40 - 50 ml | 28 x 135 mm |
| | | | | 12 | 12 | 50 ml | 28 x 140 mm |
| DNA | 7462900 | 7462901 | 72 | 72 | 0,5 ml | 0,5 ml-Mikrozentrifugenröhrcchen | |
| | | | | 60 | 1,5 ml | 1,5 ml-Mikrozentrifugenröhrcchen | |
| | | | | 60 | 2 ml | 2 ml-Mikrozentrifugenröhrcchen | |
| Mikro mit großem Fassungsvermögen | 7553500 | 7553501 | 148 | 148 | 1,5 - 2 ml | 1,5 oder 2 ml-Autosampler-Fläschchen, ca. 12 mm x 35 mm | |

*Die Rotoren fasst nicht unbedingt alle beschriebenen Röhrcchen gleichzeitig.

**Die Röhrcchen sollten nicht mit mehr als 1/3 bis 1/2 des Röhrcchenvolumens gefüllt werden, um den Verlust von Proben während der Rotation zu vermeiden.

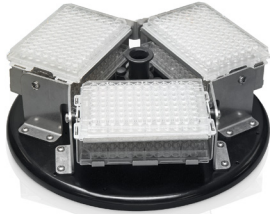
†Der Rotor fasst maximal 92 Röhrcchen à 12 oder 13 x 75 mm, wenn zusätzlich 16 Röhrcchen à 12 x 55 mm geladen sind.

Zubehör

Rotoren



7461900



7553000

Rotoren für Mikrotiterplatten. Je nach Rotor bestehen diese aus eloxiertem Aluminium oder PTFE-beschichtetem Metall mit Polypropylennabe. Leicht austauschbar. **Die Mikrotiterplatten sind nicht enthalten.** Versandgewicht 1,1 kg (2,5 lbs.)

| Rotortyp | Katalog-Nummer | | Kapazität | Plattenbeschreibung |
|----------------------------|----------------|------------------|-----------|-----------------------------|
| | Aluminium | PTFE-beschichtet | | |
| Für 4 Mikrotiterplatten | 7461900 | 7461901 | 4 | Standard-Mikrotiterplatten |
| | | | 2 | Deep-Well-Mikrotiterplatten |
| Für 6 Mikrotiterplatten | 7553000 | 7553001 | 6 | Standard-Mikrotiterplatten |
| | | | 3 | Deep-Well-Mikrotiterplatten |

Säurebeständiger -Thermoplast-Rotor. Thermoplast-Rotoren halten Sie die Röhrcen schräg, um die Oberfläche zu vergrößern. Leicht austauschbar. **Probenbehälter sind nicht enthalten.** Versandgewicht 1,4 kg (3,0 lbs.)



7824702

| Rotortyp | Katalog-Nummer | Anzahl der Löcher | Anzahl der Röhrcen | Behältervolumen* | Beschreibung der Röhrcen |
|------------|----------------|-------------------|--------------------|------------------|-----------------------------------|
| 12 x 32 mm | 7824700 | 66 | 66 | 2 ml | Autosample-Fläschchen, 12 x 32 mm |
| 15 x 45 mm | 7824702 | 56 | 56 | 4 ml | Autosample-Fläschchen, 15 x 45 mm |

*Die Behälter sollten nicht mit mehr als 1/3 bis 1/2 des Gesamtvolumens gefüllt werden, um den Verlust von Proben während der Rotation zu vermeiden.

Metallrotoren für birnenförmige Kolben. Je nach Rotor bestehen diese aus eloxiertem Aluminium oder PTFE-beschichtetem Metall mit Polypropylennabe. Leicht austauschbar. **Die Kolben sind nicht enthalten.** Versandgewicht 1,1 kg (2,5 lbs.)



| Rotortyp | Katalog-Nummer | | Anzahl der Löcher | Anzahl der Kolben |
|--------------------------------------------------------|----------------|------------------|-------------------|-------------------|
| | Aluminium | PTFE-beschichtet | | |
| Rotor zur Verwendung mit birnenförmigen 100-ml*-Kolben | 7553100 | 7553101 | 8 | 8 |

*Die Behälter sollten nicht mit mehr als 1/3 bis 1/2 des Gesamtvolumens gefüllt werden, um den Verlust von Proben während der Rotation zu vermeiden.



7551600—Birnenförmiger 100 ml-Kolben.
100-Milliliter-Kolben aus Borosilikatglas mit 19/22 STJ.
Versandgewicht 0,2 kg (0,5 lbs.)

Zubehör



7464300-CentriZap™ Stroboskoplicht. Ermöglicht es dem Benutzer, mit einem Stroboskop in die CentriVac-Kammer zu leuchten, um die Proben zu betrachten, während sich der Rotor dreht.

Inklusive Schutzhülse und Kleinteile zur Befestigung an der rechten Seite des CentriVac. Versandgewicht 0,9 kg (2,0 lbs.)



Membran-Vakuumpumpen. Die medienberührten Teile dieser Pumpen bestehen aus PTFE oder anderen korrosionsbeständigen Fluoropolymeren. Der Vakuumausslass ist 1/2 Zoll AD.

Verwendete Lösungsmittel: **wässrig und hochsiedend, flüchtig und niedrigsiedend** sowie **Kombinationen von Lösungsmitteln**

| Katalog-Nummer | Elektrische Konfiguration | Vakuum (mBar) | Luftverdrängung L/min | Versandgewicht |
|-----------------|---------------------------|---------------|-----------------------|-----------------|
| 7393000 | 115V, 60 Hz, 3,5A | 1,5 | 63 | 18 kg (40 lbs.) |
| 7393001* | 230V, 50/60 Hz, 2A | 1,5 | 117 | 18 kg (40 lbs.) |
| 7359020 | 115V, 50/60 Hz, 3,5A | 7 | 33/38** | 17 kg (38 lbs.) |
| 7359030* | 230V, 50/60 Hz, 2A | 7 | 33/38** | 17 kg (38 lbs.) |

* Internationale elektrische Konfiguration ** Verdrängung bei 50/60 Hz



Drehschieber-Vakuumpumpen mit Direktantrieb. Diese Pumpen sind zweistufig und ölgedichtet mit Gasballaststeuerung. Das Absperrventil dichtet den Einlass ab, um eine Verunreinigung des Systems durch Öl und Luft im Falle eines Stromausfalls zu verhindern. Ölnebelabsaugfilter, Vakuumpumpenöl- und Einlassadapter, die für 1/2 Zoll AD und 3/4 Zoll AD geeignet sind, werden mitgeliefert.

Verwendete Lösungsmittel: **wässrig und hochsiedend**

| Katalog-Nummer | Elektrische Konfiguration | Endvakuum (Partialdruck) (mBar) | Luftverdrängung bei 60 Hz L/min | Versandgewicht |
|-----------------|---------------------------|---------------------------------|---------------------------------|-----------------|
| 1472100 | 115V, 50/60 Hz, 4,6A | 2×10^{-3} | 117 | 28 kg (62 lbs.) |
| 7739402* | 230V, 50/60 Hz, 2,4A | 2×10^{-3} | 117 | 29 kg (65 lbs.) |

* Internationale elektrische Konfiguration



7991000—Vakuum-Steuergerät. Ermöglicht die manuelle Steuerung und Überwachung des Vakuumgrades. Das analoge Messgerät zeigt ein Vakuum von 0-30 Zoll Hg an. Am Ende der Konzentration kann das Steuerventil geöffnet werden, um das Vakuum zu lösen. **Nur zur Verwendung mit Membran-Vakuumpumpen.** Versandgewicht 1,4 kg (3,0 lbs.)

Zubehör



Chemische Falle. Zwischen der Kühlfalle und der zusätzlichen Vakuumpumpe werden Fallen angeschlossen, um die Vakuumpumpe zusätzlich zu schützen.

7460900—Transparenter Polypropylenkanister mit Halterung. Wird an der CentriVap-Kühlfalle befestigt. Inklusive PVC-Schlauch 17 Zoll und zwei Klemmen. Geeignet für alle unten aufgeführten Falleneinsätze. Versandgewicht 2,3 kg (5,0 lbs.)
⚠ WARNUNG: Krebs - P65Warnings.ca.gov (nur Kalifornien)

7815300—Transparenter Polypropylenkanister mit Ständer. Empfohlen, wenn mehr als eine chemische Falle erforderlich ist. Geeignet für alle unten aufgeführten Falleneinsätze. Versandgewicht 2,3 kg (5,0 lbs.)



Falleneinsätze. Versandgewicht 1,8 kg (4,0 lbs.)

7814800—Säure. Enthält säureneutralisierendes Trockenmittel, das sich bei Verbrauch von cremefarben zu violett verfärbt.

7814900—Feuchtigkeit. Enthält ein Trockenmittel, das sich bei Verbrauch von blau zu rosa verfärbt.

7815000—Radioisotop. Enthält Aktivkohle.

7815200—Lösungsmittel. Enthält ein Molekularsieb.

7995600—Ammoniak. Enthält imprägnierte Kohle.



7474000—Drei-Wege-Ventil. Ermöglicht den Anschluss von anderen Laborgeräten an das CentriVap-System. Polypropylen, 0,5 Zoll AD. Versandgewicht 0,25 kg (0,5 lbs.)



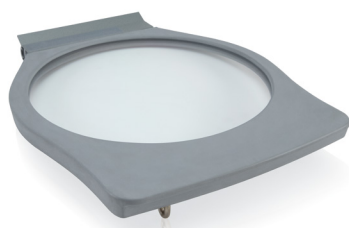
7397700—Zwei-Anschluss-Verteiler. Verfügt über Neopren-Gummiventile, um die Gefriertrocknung von kleinvolumigen Proben in Gefriertrocknungsflaschen, Serumflaschen oder Ampullen zu ermöglichen. Anschluss an CentriVap-Kühlfalle, Ultratiefemperatur-Kühlfalle oder mobiles System. **Erfordert die Verwendung einer Drehschieberpumpe.** Nicht kompatibel mit Kühlfallen oder mobilen Systemen vor 2005. Versandgewicht 0,5 kg (1,0 lbs.)

7307500—Vierfach-Verteiler. Verfügt über Neopren-Gummiventile, um die Gefriertrocknung von kleinvolumigen Proben in Gefriertrocknungsflaschen, Serumflaschen oder Ampullen zu ermöglichen. Anschluss an CentriVap-Kühlfalle, Ultratiefemperatur-Kühlfalle oder mobiles System. Erfordert die Verwendung einer Drehschieberpumpe. Nicht kompatibel mit Kühlfallen oder mobilen Systemen vor 2005. Versandgewicht 0,5 kg (1,0 lbs.)

Zubehör



7397605—Glafalle. Schützt den Behälter und den Deckel der CentriVap-Kühlfalle vor ätzenden Substanzen. Im Lieferumfang der CentriVap-Säuresysteme enthalten. Nicht kompatibel mit Kühlfallen oder mobilen Systemen vor 2005. Versandgewicht 1,8 kg (4,0 lbs.)



7456600—Glasdeckel. Kann anstelle des Acryldeckels am CentriVap-Konzentrator installiert werden, wenn Anwendungen mit Lösungsmitteln erfolgen, die Acryl angreifen. Enthalten im CentriVap-Lösungsmittelsystem und ausgewählten Modellen von CentriVap-Tischkonzentratoren. Versandgewicht 3,6 kg (8,0 lbs.)



7386700—Deckel aus rostfreiem Stahl. Kann anstelle des Acryldeckels auf der -50 °C-CentriVap-Kühlfalle installiert werden, wenn Anwendungen mit Lösungsmitteln erfolgen, die Acryl angreifen. Enthalten in CentriVap-Lösungsmittel- und Proteom-Systemen und CentriVap-Kühlfallen bei -84 °C und -105 °C. Versandgewicht 3,6 kg (8,0 lbs.)

7814300—Entlüftungsventil. Lässt das Vakuum manuell ab, wenn die Kühlfalle mit anderen Laborgeräten verwendet wird. Versandgewicht 0,25 kg (0,5 lbs.)

7814500—Vakuum-Schlauchsatz. Jeweils zwei 1/2 Zoll ID-Vakuumschläuche, 1219 mm (48 Zoll) lang, und 4 Schlauchklemmen. Versandgewicht 2,7 kg (6,0 lbs.)

⚠ **WARNING:** Krebs - P65Warnings.ca.gov (nur Kalifornien)

CentriVap® -Vakuumpkonzentratoren

Tischgerät, Verdunstungsraten säurebeständiges und mobiles System



| | Größe des Röhrchens (ml) | Anzahl der Proben | Probengröße (ml) | Heiz-Temp. (°C) | Heat Boost | Vakuumpumpe | Zeit zum Trocknen (Min.) | Kühlfalle |
|--------------------------------------------|--------------------------|-------------------|------------------|-----------------|------------|-------------|--------------------------|-----------|
| Methylenchlorid Siedepunkt 40 °C | 50 | 12 | 25 | 45 | Nein | Membran | 88 | Ja |
| | 15 | 18 | 10 | 45 | Nein | Membran | 56 | Ja |
| Toluol Siedepunkt 111 °C | 50 | 12 | 25 | 45 | Nein | Membran | 106 | Ja |
| | 50 | 12 | 25 | 100 | Nein | Membran | 53 | Ja |
| | 15 | 18 | 10 | 45 | Nein | Membran | 75 | Ja |
| | 15 | 18 | 10 | 100 | Nein | Membran | 34 | Ja |
| Acetonitril Siedepunkt 82 °C | 50 | 12 | 25 | 45 | Nein | Membran | 157 | Ja |
| | 15 | 18 | 10 | 45 | Nein | Membran | 105 | Ja |
| | 15 | 18 | 10 | 100 | Nein | Membran | 52 | Ja |
| | 1,5 | 132 | 1 | 45 | Nein | Membran | 50 | Ja |
| | 1,5 | 132 | 1 | 100 | Nein | Membran | 24 | Ja |
| Methanol Siedepunkt 65 °C | 50 | 12 | 25 | 45 | Nein | Membran | 210 | Ja |
| | 15 | 18 | 10 | 45 | Nein | Membran | 150 | Ja |
| | 1,5 | 132 | 1 | 35 | Nein | Membran | 85 | Ja |
| | 1,5 | 132 | 1 | 45 | Nein | Membran | 75 | Ja |
| | 1,5 | 132 | 1 | 60 | Nein | Membran | 63 | Ja |
| | 1,5 | 132 | 1 | 75 | Nein | Membran | 52 | Ja |
| | 1,5 | 132 | 1 | 100 | Nein | Membran | 37 | Ja |
| Wasser Siedepunkt 100 °C | 50 | 12 | 25 | 100 | Nein | Membran | 409 | Ja |
| | 50 | 12 | 25 | 45 | Nein | Membran | 1435 | Ja |
| | 15 | 18 | 10 | 45 | Nein | Membran | 849 | Ja |
| | 1,5 | 132 | 1 | 45 | Nein | Membran | 402 | Ja |
| | 1,5 | 132 | 1 | 60 | Nein | Membran | 288 | Ja |
| | 1,5 | 132 | 1 | 75 | Nein | Membran | 170 | Ja |
| | 1,5 | 132 | 1 | 100 | Nein | Membran | 123 | Ja |
| Isopropanol Siedepunkt 100 °C | 15 | 18 | 10 | 45 | Nein | Membran | 117 | Ja |
| | 15 | 18 | 10 | 100 | Nein | Membran | 52 | Ja |

Die Membranpumpe ist für ein Endvakuum von 22 mBar und einer Förderleistung von 82 Liter/Minute ausgelegt. Die Kammer wurde vor jedem Lauf auf die eingestellte Temperatur vorgeheizt.

CentriVap® -Vakuumpkonzentratoren

Gekühlte Verdunstungsraten



| | Größe des Röhrchens (ml) | Anzahl der Proben | Probengröße (ml) | Heiz-Temp. (°C) | Vakuumpumpe | Zeit zum Trocknen (Min.) | Zeit zum Trocknen (Std.) | Kühl-falle |
|------------------------------------|--------------------------|-------------------|------------------|-----------------|--------------|--------------------------|--------------------------|------------|
| Wasser Siedepunkt 100 °C | 1,5 | 132 | 1 | 100 | Drehschieber | 131 | 2,18 | Ja |
| | 1,5 | 132 | 1 | 75 | Drehschieber | 207 | 3,45 | Ja |
| | 1,5 | 132 | 1 | 45 | Drehschieber | 299 | 4,98 | Ja |
| | 1,5 | 132 | 1 | 25 | Drehschieber | 627 | 10,45 | Ja |
| | 1,5 | 132 | 1 | 15 | Drehschieber | 794 | 13,23 | Ja |
| | 1,5 | 132 | 1 | 5 | Drehschieber | 1160 | 19,33 | Ja |
| | 1,5 | 132 | 1 | -4 | Drehschieber | 1485 | 24,75 | Ja |
| Ethanol Siedepunkt 40 °C | 1,5 | 132 | 1 | 100 | Drehschieber | 34 | 0,57 | Ja |
| | 1,5 | 132 | 1 | 75 | Drehschieber | 45 | 0,75 | Ja |
| | 1,5 | 132 | 1 | 60 | Drehschieber | 55 | 0,92 | Ja |
| | 1,5 | 132 | 1 | 45 | Drehschieber | 70 | 1,17 | Ja |
| | 1,5 | 132 | 1 | 25 | Drehschieber | 95 | 1,58 | Ja |
| | 1,5 | 132 | 1 | 15 | Drehschieber | 120 | 2,00 | Ja |
| | 1,5 | 132 | 1 | 5 | Drehschieber | 160 | 2,67 | Ja |
| | 1,5 | 132 | 1 | -4 | Drehschieber | 190 | 3,17 | Ja |

Die Drehschieberpumpe ist für ein Endvakuum von $2,0 \times 10^{-3}$ mBar und einer Förderleistung von 195 Liter/Minute ausgelegt. Die Kammer wurde vor jedem Lauf auf die eingestellte Temperatur vorgeheizt.

CentriVap® -Vakuumpkonzentratoren

DNA-Verdunstungsraten



| | Größe des Röhrchens (ml) | Anzahl der Proben | Probengröße (ml) | Heiz-Temp. (°C) | Zeit zum Trocknen (Min.) | Ballast |
|--------------------------------------------|--------------------------|-------------------|------------------|-----------------|--------------------------|---------|
| Acetonitril Siedepunkt 82 °C | 1,5 | 132 | 1 | 45 | 56 | Offen |
| | 1,5 | 132 | 1 | 60 | 41 | Offen |
| | 1,5 | 132 | 1 | 75 | 34 | Offen |
| | 1,5 | 132 | 1 | 24 | 30 | Offen |
| Methanol Siedepunkt 65 °C | 1,5 | 132 | 1 | 35 | 82 | Offen |
| | 1,5 | 132 | 1 | 45 | 60 | Offen |
| | 1,5 | 132 | 1 | 60 | 50 | Offen |
| | 1,5 | 132 | 1 | 75 | 37 | Offen |
| | 1,5 | 132 | 1 | 100 | 28 | Offen |
| Wasser Siedepunkt 100 °C | 1,5 | 132 | 1 | 45 | 403 | Offen |
| | 1,5 | 132 | 1 | 60 | 260 | Offen |
| | 1,5 | 132 | 1 | 75 | 188 | Offen |
| | 1,5 | 132 | 1 | 100 | 123 | Offen |
| Methylenchlorid Siedepunkt 40 °C | 1,5 | 132 | 1 | 45 | 23 | Offen |
| | 1,5 | 132 | 1 | 60 | 18 | Offen |
| | 1,5 | 132 | 1 | 75 | 14 | Offen |
| | 1,5 | 132 | 1 | 100 | 12 | Offen |
| Ethanol Siedepunkt 40 °C | 1,5 | 132 | 1 | 45 | 70 | Offen |
| | 1,5 | 132 | 1 | 60 | 48 | Offen |
| | 1,5 | 132 | 1 | 75 | 36 | Offen |
| | 1,5 | 132 | 1 | 100 | 25 | Offen |

CentriVap® mikro IR-Vakuum-Konzentratoren

Spezifikationen

Alle Modelle verfügen über:

- * Kompakte Abmessungen. Standfläche: 223 mm B x 264 mm T x 226 mm H. Gesamttiefe, einschließlich Glasfalle: 7,4 mm
- * Eingebaute PTFE-beschichtete Membranpumpe mit einem Endvakuum von 160 mBar und einer Förderleistung von 5,5 L/min
- IR-emittierender transparenter Glasdeckel
- PTFE-beschichtete Aluminiumkammer
- PTFE-beschichteter Aluminiumrotor 7548500 für je 24 Mikrozentrifugenröhrchen à 1,5 ml enthalten
- CentriZap™ mikro-IR-Stroboskoplicht enthalten
- Analoges Vakuummeter
- Mikroprozessorgesteuerte Programmierung der Laufzeit entweder kontinuierlich oder in Stunden und Minuten von 0 bis 99 Stunden und 0 bis 59 Minuten sowie der Heizstufe von 35 °C bis 65 °C in 0,1-Grad-Schritten.
- Zentrifugalbewegung von 1700 U/min durch magnetischen Induktionsantrieb
- LCD-Anzeige zur Programmierung und Anzeige der aktuellen Temperatur/Zeit
- 75 ml Glasfalle zum Auffangen von Kondensat und als Pumpenschutz
- 300-Watt-Heizung
- Die "Standby"-Einstellung ermöglicht das Vorheizen der Kammer vor der Probenverarbeitung
- Ein Jahr Garantie auf Material und Verarbeitung
- Tatsächliches Gewicht 9 kg. (20 lbs.) Versandgewicht 10 kg (22 lbs.)

Normenkonformität und Vorschriften:

- UL-Norm 61010-1 (Modelle mit 115V, 60 Hz)
 - CAN/CSA C22.2 Nr. 61010-1 (Modelle mit 115V, 60 Hz)
 - CE-Konformitätskennzeichnung (Modelle mit 230V, 50/60 Hz)
- ⚠ **WARNUNG:** Krebs - P65Warnings.ca.gov (nur Kalifornien)

Zu den Optionen gehören:

- Regionalspezifische elektrische Steckerkonfigurationen

Alle Modelle benötigen (nicht im Lieferumfang enthalten):

- Probenröhrchen. Wenden Sie sich an Ihren Händler für Laborbedarf

Optionales Zubehör:

- Rotoren. Siehe Seite 7

* Exklusive Labconco-Funktion



CentriVap® -Tisch-Vakuumkonzentratoren

Spezifikationen

Alle Modelle verfügen über:

- * Mikroprozessor-gesteuerte Programmierung für Laufzeiten von 1 bis 999 Minuten, Aufheizen von OFF bis HI (100 °C) in Gradschritten, Aufheizzeit von 1 bis 999 Minuten und optional Heat Boost ON/OFF. Speicher für 1 bis 9 Programme
- * Bedienfeld mit RUN/STOP-Taste, PREHEAT-Taste, optionaler HEAT BOOST-Taste, Sollwert-SELECT-Taste, Tasten zum Erhöhen/Verringern und 3 Quick-Star™-Tasten
- LCD-Anzeige für Programmnummer, Ist- und Soll-Temperatur, verbleibende Heizzeit, verbleibende Betriebszeit und optionale Aktivierung des Heat Boost
- Das Quick-Stop™-System stoppt die Vakuumpumpe, öffnet das Ventil, um Luft in die Kammer abzulassen und stoppt den Rotor innerhalb von Sekunden nach Ablauf der Zeit oder nach Drücken der RUN/STOP-Taste
- Automatisches Vakuumablassventil
- Eingebaute Vakuumverzögerung ermöglicht es dem Rotor, seine Drehzahl zu erreichen, bevor das Vakuum angelegt wird
- Akustischer Alarm zur Signalisierung
- Deckel aus Acryl oder Glas, je nach Modell
- Deckelverriegelung mit Sicherheitssensor
- Phenolfreie Deckeldichtung
- Puderbeschichtete Aluminiumkammer
- Zentrifugalbewegung durch einen bürstenlosen Motor, der bis zu 1725 U/min erreicht
- * 300-Watt-Heizung beschleunigt die Verdampfung
- * Gebürsteter Edelstahl und gletscherweißes, pulverbeschichtetes Stahlgehäuse mit blauen Akzenten
- 1/2 Zoll AD-Polypropylen-Schlauchanschluss für den Anschluss an Vakuumschläuche. **Die Vakuumpumpe ist nicht enthalten**
- * Vakuumanschluss mit Schnelltrennkupplung für 1/4 Zoll-ID-Schläuche
- Elektrische Buchse auf der Rückseite zum Anschluss einer zusätzlichen Vakuumpumpe
- Ein Jahr Garantie auf Material und Verarbeitung
- Gesamtabmessungen: 373 mm B x 490 mm T x 297 mm H
- Tatsächliches Gewicht 19 kg. (42 lbs.) Versandgewicht 22 kg (48 lbs.)

Normenkonformität und Vorschriften:

- UL-Norm 61010-1 (Modelle mit 115V, 60 Hz)
- CAN/CSA C22.2 Nr. 61010-1 (Modelle mit 115V, 60 Hz)
- CE-Konformitätskennzeichnung (Modelle mit 230V, 50/60 Hz)
- △ **WARNUNG:** Krebs - P65Warnings.ca.gov (nur Kalifornien)

Zu den Optionen gehören:

- 300-Watt Heat Boost von OFF bis HI (100 °C) in Schritten von einem Grad, für 1 bis 999 Minuten, je nach den für die Heizung programmierten Sollwerten
- Glasdeckel
- Regionalspezifische elektrische Steckerkonfigurationen

Alle Modelle benötigen (nicht im Lieferumfang enthalten):

- Vakuumpumpen Siehe Seite 26
- CentriVap-Kühlfalle (bei Verwendung einer Drehschieber-Vakuumpumpe). Siehe Seiten 14-15
- Rotor. Siehe Seiten 24-25
- Probenröhrchen. Wenden Sie sich an Ihren Händler für Laborbedarf

Optionales Zubehör:

- CentriZap™-Stroboskoplicht. Siehe Seite 26
- Vakuum-Steuerung. Siehe Seite 26

* Exklusive Labconco-Funktion



Gekühlte CentriVap® -Vakuumpkonzentratoren

Spezifikationen

Alle Modelle verfügen über:

- * HFCKW/CFC-freies Kühlsystem zur Kühlung der Kammer auf -4 °C
- * Sensor zur Messung der Kammertemperatur
- * Mikroprozessor-gesteuerte Programmierung für "Temperatur 1" von -4 °C bis +100 °C, "Temperatur 1"-Zeit von 1 bis 999 Minuten oder unbestimmt, "Temperatur 2" von -4 °C bis +100 °C und "Temperatur 2"-Zeit von 0 bis 999 Minuten oder unbestimmt. Speicher für 1 bis 9 Programme
- * Bedienfeld mit RUN/STOP-Taste, PREHEAT-Taste, optionaler HEAT BOOST-Taste, Sollwert-SELECT-Taste, Tasten zum Erhöhen/Verringern und 3 Quick-Start™-Tasten
- LCD-Anzeige für Programmnummer, Soll- und Istwert "Temperatur 1 und 2", Soll- und Restzeit für "Temperatur 1 und 2" und Aktivierung der Kühlung ("Y" oder "N")
- Das Quick-Stop™-System stoppt die Vakuumpumpe, öffnet das Ventil, um Luft in die Kammer abzulassen und stoppt den Rotor innerhalb von Sekunden nach Ablauf der Zeit oder nach Drücken der RUN/STOP-Taste
- Automatisches Vakuumblassventil
- Eingebaute Vakuumverzögerung ermöglicht es dem Rotor, seine Drehzahl zu erreichen, bevor das Vakuum angelegt wird
- Akustischer Alarm, der das Ende der Sollwert-Laufzeit signalisiert
- Deckel aus Acryl oder Glas, je nach Modell
- Deckelverriegelung mit Sicherheitssensor
- Phenolfreie Deckeldichtung
- Pulverbeschichtete Aluminiumkammer oder PTFE-beschichtete Aluminiumkammer mit Hastelloy*-Welle, je nach Modell
- Zentrifugalbewegung durch einen bürstenlosen Motor, der bis zu 1725 U/min erreicht
- 300-Watt-Heizung
- * Gebürsteter Edelstahl und gletscherweißes, pulverbeschichtetes Stahlgehäuse mit blauen Akzenten
- 1/2 Zoll AD-Polypropylen-Schlauchanschluss für den Anschluss an Vakuumschläuche. **Die Vakuumpumpe ist nicht enthalten**
- * Vakuumanschluss mit Schnelltrennkupplung für 1/4 Zoll-ID-Schläuche
- Elektrische Buchse auf der Rückseite zum Anschluss einer zusätzlichen Vakuumpumpe
- Ein Jahr Garantie auf Material und Verarbeitung
- Gesamtabmessungen: 363 mm B x 551 mm T x 422 mm H
- Tatsächliches Gewicht 43 kg. (95 lbs.) Versandgewicht 49 kg (108 lbs.)

Normenkonformität und Vorschriften:

- UL-Norm 61010-1 (Modelle mit 115V, 60 Hz)
 - CAN/CSA C22.2 Nr. 61010-1 (Modelle mit 115V, 60 Hz)
 - CE-Konformitätskennzeichnung (Modelle mit 230V, 50/60 Hz)
- ⚠ **WARNUNG:** Krebs - P65Warnings.ca.gov (nur Kalifornien)

Zu den Optionen gehören:

- Säurebeständige, PTFE-beschichtete Aluminiumkammer mit Hastelloy*-Welle
- Glasdeckel
- Regionalspezifische elektrische Steckerkonfigurationen

Alle Modelle benötigen (nicht im Lieferumfang enthalten):

- Vakuumpumpen Siehe Seite 26
- CentriVap-Kühlfalle (bei Verwendung einer Drehschieber-Vakuumpumpe). Siehe Seiten 14-15
- Rotor. Siehe Seiten 24-25
- Probenröhrchen. Wenden Sie sich an Ihren Händler für Laborbedarf

Optionales Zubehör:

- CentriZap™-Stroboskoplicht. Siehe Seite 26
- Vakuumpumpe. Siehe Seite 26

*Hastelloy® ist eine eingetragene Marke von Haynes International, Inc.

- * Exklusive Labconco-Funktion



Säurebeständige CentriVap® Vakuumkonzentratoren

Spezifikationen

Alle Modelle verfügen über:

- PTFE-beschichtete Aluminiumkammer mit Hastelloy*-Welle und anderen säurebeständigen Komponenten
- Glasdeckel
- * Mikroprozessor-gesteuerte Programmierung für Laufzeiten von 1 bis 999 Minuten, Aufheizen von OFF bis HI (100 °C) in Gradschritten, Aufheizzeit von 1 bis 999 Minuten. Speicher für 1 bis 9 Programme
- * Bedienfeld mit RUN/STOP-Taste, PREHEAT-Taste, Sollwert-SELECT-Taste, Tasten zum Erhöhen/Verringern und 3 Quick-Start™-Tasten
- LCD-Anzeige für Programmnummer, Ist- und Soll-Temperatur, verbleibende Heizzeit und verbleibende Betriebszeit
- Das Quick-Stop™-System stoppt die Vakuumpumpe, öffnet das Ventil, um Luft in die Kammer abzulassen und stoppt den Rotor innerhalb von Sekunden nach Ablauf der Zeit oder nach Drücken der RUN/STOP-Taste
- Automatisches Vakuumablassventil
- Eingebaute Vakuumverzögerung ermöglicht es dem Rotor, seine Drehzahl zu erreichen, bevor das Vakuum angelegt wird
- Akustischer Alarm, der das Ende der Sollwert-Laufzeit signalisiert
- Deckelverriegelung mit Sicherheitssensor
- Phenolfreie Deckeldichtung
- Zentrifugalbewegung durch einen bürstenlosen Motor, der bis zu 1725 U/min erreicht
- * 300-Watt-Heizung
- * Gebürsteter Edelstahl und gletscherweißes, pulverbeschichtetes Stahlgehäuse mit blauen Akzenten
- 1/2 Zoll AD-Polypropylen-Schlauchanschluss für den Anschluss an Vakuumschläuche. **Die Vakuumpumpe ist nicht enthalten**
- * Vakuumanschluss mit Schnelltrennkupplung für 1/4 Zoll-ID-Schläuche
- Elektrische Buchse auf der Rückseite zum Anschluss einer zusätzlichen Vakuumpumpe
- Ein Jahr Garantie auf Material und Verarbeitung
- Gesamtabmessungen: 373 mm B x 490 mm T x 297 mm H
- Tatsächliches Gewicht 20 kg. (45 lbs.) Versandgewicht 29 kg (65 lbs.)

Normenkonformität und Vorschriften:

- UL-Norm 61010-1 (Modelle mit 115V, 60 Hz)
 - CAN/CSA C22.2 Nr. 61010-1 (Modelle mit 115V, 60 Hz)
 - CE-Konformitätskennzeichnung (Modelle mit 230V, 50/60 Hz)
- ⚠ **WARNUNG:** Krebs - P65Warnings.ca.gov (nur Kalifornien)

Zu den Optionen gehören:

- Regionalspezifische elektrische Steckerkonfigurationen

Alle Modelle benötigen (nicht im Lieferumfang enthalten):

- Vakuumpumpen Siehe Seite 26
- CentriVap-Kühlfalle (bei Verwendung einer Drehschieber-Vakuumpumpe). Siehe Seiten 14-15
- Säureresistenter Rotor. Siehe Seite 25
- Probenröhrchen. Wenden Sie sich an Ihren Händler für Laborbedarf

Optionales Zubehör:

- CentriZap™-Stroboskoplicht. Siehe Seite 26
- Vakuum-Steuerung. Siehe Seite 26

*Hastelloy® ist eine eingetragene Marke von Haynes International, Inc.

- * Exklusive Labconco-Funktion



CentriVap® -Kühlfallen

Spezifikationen

Alle Modelle verfügen über:

- HFCKW/FCKW-freies Kühlsystem
- 4-Liter-Kollektor aus rostfreiem Stahl
- Deckel mit zwei Quick-Disconnect-Anschlüssen für Schlauch 1/2 Zoll ID, Gummidichtung und Isolierabdeckung
- Ablassöffnung aus Edelstahl mit Polypropylenventil
- Erdungsklemme
- * Gebürsteter Edelstahl und gletscherweißes, pulverbeschichtetes Stahlgehäuse mit blauen Akzenten
- ON/OFF-Schalter
- Ein Jahr Garantie auf Material und Verarbeitung

-die Modelle der -50 °C-Kühlfalle sind ebenfalls ausgestattet mit:

- 1/3-PS-Kompressor senkt die Kühlfalle in weniger als 30 Minuten auf -50 °C (-58 °F) ab.
- * Temperaturdiagramm, das grün leuchtet, wenn die Kollektorspule eine Betriebstemperatur von -40 °C (-40 °F) erreicht
- Deckel aus Acryl oder rostfreiem Stahl, je nach Modell
- Gesamtabmessungen: 368 mm B x 615 mm T x 351 mm H
- Tatsächliches Gewicht 32 kg. (70 lbs.) Versandgewicht 36 kg (80 lbs.)

-die Modelle der -84 °C-Kühlfalle sind ebenfalls ausgestattet mit:

- Zwei 1/3-PS-Kompressoren senken die Kühlfalle in weniger als 40 Minuten auf -84 °C (-119 °F) ab.
- * Temperaturdiagramm, das grün leuchtet, wenn die Kollektorspule eine Betriebstemperatur von -65 °C (-85 °F) erreicht.
- Edelstahlkollektor
- Gesamtabmessungen: 368 mm B x 559 mm T x 582 mm H
- Tatsächliches Gewicht 61 kg. (135 lbs.) Versandgewicht 64 kg (142 lbs.)

-die Modelle der -105 °C-Kühlfalle sind ebenfalls ausgestattet mit:

- Zwei 1/3-PS-Kompressoren senken die Kühlfalle in weniger als 40 Minuten auf -105 °C (-157 °F) ab.
- * Temperaturdiagramm, das grün leuchtet, wenn die Kollektorspule eine Betriebstemperatur von -65 °C (-85 °F)
- Edelstahlkollektor
- Gesamtabmessungen: 612 mm B x 607 mm T x 447 mm H
- Tatsächliches Gewicht 68 kg. (150 lbs.) Versandgewicht 77 kg (170 lbs.)
- * Exklusive Labconco-Funktion

Normenkonformität und Vorschriften:

- UL-Norm 61010-1 (Modelle mit 115V, 60 Hz)
- CAN/CSA C22.2 Nr. 61010-1 (Modelle mit 115V, 60 Hz)
- CE-Konformitätskennzeichnung (Modelle mit 230V, 50/60 Hz)
- △ **WARNUNG:** Krebs - P65Warnings.ca.gov (nur Kalifornien)

Zu den Optionen gehören:

- Regionalspezifische elektrische Steckerkonfigurationen

Optionales Zubehör:

- Transparente Kanister und Chemikalienfalleinsätze. Siehe Seite 27
- Glasfalle. Siehe Seite 28
- Verteiler. Siehe Seite 27



CentriVap® DNA-Vakuumkonzentratoren

Spezifikationen

Alle Modelle verfügen über:

- * Mikroprozessor-gesteuerte Programmierung für Laufzeiten von 1 bis 999 Minuten, Aufheizen von OFF bis HI (100 °C) in Ein-Grad-Schritten, Aufheizzeit von 1 bis 999 Minuten. Speicher für 1 bis 9 Programme
- * Bedienfeld mit RUN/STOP-Taste, PREHEAT-Taste, Sollwert-SELECT-Taste, Tasten zum Erhöhen/Verringern und 3 Quick-Start™-Tasten
- LCD-Anzeige für Programmnummer, Ist- und Soll-Temperatur, verbleibende Heizzeit und verbleibende Betriebszeit
- Das Quick-Stop™-System stoppt die Vakuumpumpe, öffnet das Ventil, um Luft in die Kammer abzulassen und stoppt den Rotor innerhalb von Sekunden nach Ablauf der Zeit oder nach Drücken der RUN/STOP-Taste
- Die eingebaute Membranpumpe erreicht ein Vakuum von 7 mBar und hat eine Förderleistung von 38 L/min. Alle medienberührten Teile bestehen aus PTFE oder anderen chemikalienbeständigen Fluorpolymeren
- Automatisches Vakuumablassventil
- Eingebaute Vakuumverzögerung ermöglicht es dem Rotor, seine Drehzahl zu erreichen, bevor das Vakuum angelegt wird
- Akustischer Alarm, der das Ende der Sollwert-Laufzeit signalisiert
- Deckel aus Acryl
- Deckelverriegelung mit Sicherheitssensor
- Phenolfreie Deckeldichtung
- Puderbeschichtete Aluminiumkammer
- * Zwei 177-Milliliter-Glasfallen mit 1/2 Zoll-AD-Polypropylen-Schlauchanschluss für den Anschluss an Vakuumschläuche
- Zentrifugalbewegung durch einen bürstenlosen Motor, der bis zu 1725 U/min erreicht
- * 300-Watt-Heizung beschleunigt die Verdampfung
- * Gebürsteter Edelstahl und gletscherweißes, pulverbeschichtetes Stahlgehäuse mit blauen Akzenten
- Vakuumanschluss mit Schnelltrennkupplung für 1/4 Zoll-ID-Schläuche
- Enthält DNA-Rotor 7462900. Bietet Platz für bis zu jeweils 60 Mikrozentrifugenröhrchen zu 1,5 ml und 72 zu 0,5 ml
- Ein Jahr Garantie auf Material und Verarbeitung
- Gesamtabmessungen: 384 mm B x 724 mm T x 284 mm H
- Tatsächliches Gewicht 36 kg. (80 lbs.). Versandgewicht 45 kg (100 lbs.)

* Exklusive Labconco-Funktion

Normenkonformität und Vorschriften:

- UL-Norm 61010-1 (Modelle mit 115V, 60 Hz)
 - CAN/CSA C22.2 Nr. 61010-1 (Modelle mit 115V, 60 Hz)
 - CE-Konformitätskennzeichnung (Modelle mit 230V, 50/60 Hz)
- ⚠ **WARNUNG:** Krebs - P65Warnings.ca.gov (nur Kalifornien)

Zu den Optionen gehören:

- Regionalspezifische elektrische Steckerkonfigurationen

Alle Modelle benötigen (nicht im Lieferumfang enthalten):

- Probenröhrchen. Wenden Sie sich an Ihren Händler für Laborbedarf

Optionales Zubehör:

- CentriZap™-Stroboskoplicht. Siehe Seite 26
- Rotoren. Siehe Seiten 24-25
- Vakuum-Steuerung. Siehe Seite 26
- Glasdeckel. Siehe Seite 28



CentriVap® Complete™ Vakuumpkonzentratoren

Spezifikationen

Alle Modelle verfügen über:

- ❖ Mikroprozessor-gesteuerte Programmierung für Laufzeiten von 1 bis 999 Minuten, Heizen von AUS bis HI (100 °C) in Ein-Grad-Schritten, Heizzeit von 1 bis 999 Minuten, Kühlfalle ON/OFF und optionaler Heat Boost ON/OFF. Speicher für 1 bis 9 Programme
- Bedienfeld mit RUN/STOP-Taste, PREHEAT-Taste, COLD TRAP-Taste, optionaler HEAT BOOST-Taste, Sollwert-SELECT-Taste, Tasten zum Erhöhen/Verringern und 3 Quick-Start™-Tasten
- LCD-Anzeige für Programmnummer, Ist- und Soll-Temperatur, verbleibende Heizzeit, verbleibende Betriebszeit, Aktivierung der Kühlfalle und optionale Aktivierung des Heat Boost. Wenn die Kühlfalle aktiviert ist, blinkt die LCD-Anzeige „Y“, bis die Kollektorspule eine Betriebstemperatur von -40 °C (-40 °F) erreicht hat; zu diesem Zeitpunkt leuchtet das „Y“ kontinuierlich
- Das Quick-Stop™-System stoppt die Vakuumpumpe, öffnet das Ventil, um Luft in die Kammer abzulassen und stoppt den Rotor innerhalb von Sekunden nach Ablauf der Zeit oder nach Drücken der RUN/STOP-Taste
- Die eingebaute Membranpumpe erreicht ein Vakuum von 7 mBar und hat eine Förderleistung von 38 L/min. Alle medienberührten Teile bestehen aus PTFE oder anderen chemikalienbeständigen Fluorpolymeren
- HCFC/CFC-freies Kühlsystem mit 1/3-PS-Kompressor senkt die Kühlfalle in weniger als 30 Minuten auf -50 °C (-58 °F) ab
- 4-Liter-Kollektor aus rostfreiem Stahl und Deckel mit Gummidichtung und Isolierabdeckung. Kollektor und Deckel sind bei säurebeständigen Modellen PTFE-beschichtet
- Glasdeckel, Deckelverriegelung mit Sicherheitssensor und phenolfreie Deckeldichtung
- Epoxidbeschichtete oder PTFE-beschichtete Aluminiumkammer, je nach Modell
- Automatisches Vakuumblassventil
- Eingebaute Vakuumpverzögerung ermöglicht es dem Rotor, seine Drehzahl zu erreichen, bevor das Vakuum angelegt wird
- Akustischer Alarm, der das Ende der Sollwert-Laufzeit signalisiert
- Zentrifugalbewegung durch einen bürstenlosen Motor, der bis zu 1725 U/min erreicht
- 300-Watt-Heizung
- Gebürsteter Edelstahl und gletscherweißes, pulverbeschichtetes Stahlgehäuse mit blauen Akzenten

- Rechtsseitig montierter 3/8 Zoll-Schlauchanschluss mit Polypropylenventil
- Gasballast-Zugangsöffnung an der rechten Seite
- Vakuumananschluss mit Schnelltrennkupplung für 3/8 Zoll-ID-Schläuche
- 177-Milliliter-Glasfalle
- Enthält je nach Modell den 12-13 mm Aluminiumrotor 7455100 oder den 12-13 mm PTFE-beschichteten Metallrotor 7455101
- ❖ Inklusive CentriZap™-Stroboskoplicht mit Hülse
- Ein Jahr Garantie auf Material und Verarbeitung
- Gesamtabmessungen: 663 mm x 577 mm x 429 mm
- Tatsächliches Gewicht 66 kg. (145 lbs.) Versandgewicht 77 kg (170 lbs.)

Normenkonformität und Vorschriften:

- UL-Norm 61010-1 (Modelle mit 115V, 60 Hz)
- CAN/CSA C22.2 Nr. 61010-1 (Modelle mit 115V, 60 Hz)
- CE-Konformitätskennzeichnung (Modelle mit 230V, 50/60 Hz)

⚠ **WARNUNG:** Krebs - P65Warnings.ca.gov (nur Kalifornien)

Zu den Optionen gehören:

- 300-Watt Heat Boost von OFF bis HI (100 °C) in Schritten von einem Grad, für 1 bis 999 Minuten, je nach den für die Heizung programmierten Sollwerten
- Säurebeständige, PTFE-beschichtete Kammer und Kühlfalle, Kollektor und Deckel
- Regionalspezifische elektrische Steckerkonfigurationen

Alle Modelle benötigen (nicht im Lieferumfang enthalten):

- Probenbehälter

Optionales Zubehör:

- Rotoren. Siehe Seiten 24-25

❖ Exklusive Labconco-Funktion



CentriVap® Mobile Systeme

Spezifikationen

Alle Modelle verfügen über:

- * Mikroprozessor-gesteuerte Programmierung für Laufzeiten von 1 bis 999 Minuten, Heizen von AUS bis HI (100 °C) in Ein-Grad-Schritten, Heizzeit von 1 bis 999 Minuten, Kühlfalle ON/OFF und optionaler Heat Boost ON/OFF. Speicher für 1 bis 9 Programme
- * Bedienfeld mit RUN/STOP-Taste, PREHEAT-Taste, COLD TRAP-Taste, optionaler HEAT BOOST-Taste, Sollwert-SELECT-Taste, Tasten zum Erhöhen/Verringern und 3 Quick-Start™-Tasten
- LCD-Anzeige für Programmnummer, Ist- und Soll-Temperatur, verbleibende Heizzeit, verbleibende Betriebszeit, Aktivierung der Kühlfalle und optionale Aktivierung des Heat Boost. Wenn die Kühlfalle aktiviert ist, blinkt die LCD-Anzeige „Y“, bis die Kollektorspule eine Betriebstemperatur von -40 °C (-40 °F) erreicht hat; zu diesem Zeitpunkt leuchtet das „Y“ kontinuierlich
- Das Quick-Stop™-System stoppt die Vakuumpumpe, öffnet das Ventil, um Luft in die Kammer abzulassen und stoppt den Rotor innerhalb von Sekunden nach Ablauf der Zeit oder nach Drücken der RUN/STOP-Taste
- HCFC/CFC-freies Kühlsystem mit 1/3-PS-Kompressor senkt die Kühlfalle in weniger als 30 Minuten auf -50 °C (-58 °F) ab.
- 4 Liter Edelstahlkollektor mit Acryl-Deckel mit zwei Quick-Disconnect-Anschlüssen für Schlauch 1/2 Zoll ID, Gummidichtung und Isolierabdeckung
- * Eingebauter transparenter Kanister zur Aufnahme des Chemikalienfalleinsatzes. Ein Ausschnitt in der Frontplatte ermöglicht die Überwachung von Fallen auf einen Blick
- Automatisches Vakuumablassventil
- Eingebaute Vakuumverzögerung ermöglicht es dem Rotor, seine Drehzahl zu erreichen, bevor das Vakuum angelegt wird
- Akustischer Alarm, der das Ende der Sollwert-Laufzeit signalisiert
- Glasdeckel
- Deckelverriegelung mit Sicherheitssensor
- Phenolfreie Deckeldichtung
- Puderbeschichtete Aluminiumkammer
- An der Vorderseite montierter Kollektorabfluss aus Edelstahl mit Polypropylenventil und Erdungsklemme
- Zentrifugalbewegung durch einen bürstenlosen Motor, der bis zu 1725 U/min erreicht
- * 300-Watt-Heizung beschleunigt die Verdampfung
- * Gebürsteter Edelstahl und gletscherweißes, pulverbeschichtetes Stahlgehäuse mit blauen Akzenten
- * Vier Hartgummi-Rollen mit 59,6 mm Durchmesser

- * Abnehmbare Frontplatte bietet Zugang zum Innenraum für die Vakuumpumpe (**Pumpe separat erhältlich**)
- 1/2 Zoll AD-Polypropylen-Schlauchanschluss für den Anschluss an Vakuumschläuche. **Die Vakuumpumpe ist nicht enthalten**
- * Vakuumanschluss mit Schnelltrennkupplung für 1/4 Zoll-ID-Schläuche
- Elektrische Buchse auf der Rückseite zum Anschluss einer zusätzlichen Vakuumpumpe
- Enthält einen Lösemittelfalleneinsatz 7815200 und einen 12 - 13 mm Aluminiumrotor 7455100
- Ein Jahr Garantie auf Material und Verarbeitung
- Gesamtabmessungen: 358 mm B x 709 mm T x 970 mm H
- Tatsächliches Gewicht 70 kg. (155 lbs.) Versandgewicht 95 kg (210 lbs.)

Normenkonformität und Vorschriften:

- UL-Norm 61010-1 (Modelle mit 115V, 60 Hz)
 - CAN/CSA C22.2 Nr. 61010-1 (Modelle mit 115V, 60 Hz)
 - CE-Konformitätskennzeichnung (Modelle mit 230V, 50/60 Hz)
- ▲ **WARNUNG:** Krebs - P65Warnings.ca.gov (nur Kalifornien)

Zu den Optionen gehören:

- 300-Watt Heat Boost von OFF bis HI (100 °C) in Schritten von einem Grad, für 1 bis 999 Minuten, je nach den für die Heizung programmierten Sollwerten
- Regionalspezifische elektrische Steckerkonfigurationen

Alle Modelle benötigen (nicht im Lieferumfang enthalten):

- Vakuumpumpen Siehe Seite 26
- Probenröhrchen. Wenden Sie sich an Ihren Händler für Laborbedarf

Optionales Zubehör:

- CentriZap™-Stroboskoplicht. Siehe Seite 26
- Rotoren. Siehe Seiten 24-25
- Vakuum-Steuerung. Siehe Seite 26
- Chemische Fallen. Siehe Seite 27
- Glasfalle. Siehe Seite 28

- * Exklusive Labconco-Funktion



**Besuchen Sie labconco.com, um Informationen zu allen
Labconco-Produkten anzufordern.**

LABCONCO CORPORATION

8811 Prospect Avenue
Kansas City, MO 64132

(800) 821-5525 | (816) 333-8811

labconco.com

©2022 LABCONCO CORPORATION

Gedruckt in den USA.

Änderungen des Produktdesigns ohne vorherige Ankündigung vorbehalten.

3-34 GR-10/12/22

